



Produktbeskrivning

När stor är inte stor nog, Innolite [Kina Giant LED Glödlampa lampor tillverkare](#) ge med G180 göra ett anmärkningsvärt uttalande med sin XXL storlek. Dessa enorma iögonfallande föremål används i det breda öppna utrymmet som loft, restauranger och barer för att skapa trendig och retro atmosfär.

Med en stor och klassisk klotdesign är den här lampan ett perfekt ersättande av den traditionella glödlampan med fördelarna med långvarig LED-teknik i över 10 år (4 timmar per dag) och sparar 85% på energikostnaden. Installation är lätt som samma basplatta E26 E27 B22.

Utan bly eller kvicksilver och ingen UV-strålning är denna jättelampa också en miljövänlig produkt. Under tiden kan det också vara dimbar för att hjälpa dig att njuta av ett mycket ljusare eller mer användbart ljus du älskar.



Produktspecifikation

modell nr.	39041
Kraft	4W
Glasfärg	Klar eller Amber eller Rök
Ljusflöde	320lm ± 10%
LED Filament Spec.	4 x 67
Inspänning	220-240VAC eller 100-130VAC
Material	Glas
Färgtemp (CCT)	1800K - 3000K
Energieffektivitetsklass	A +
Strålvinkel	360 °
Färgåtergivningindex	> 80 Ra
Effektfaktor	> 0,5
Starttid	& Lt; 0.5s
Växlingscykel	≥12,500
Livstid	Upp till 25 000 timmar
Lampbas	E26 E27 B22 E39 E40
Mått	Dia. = 180mm
	L = 240 mm



Produktcertifikat

CE RoHS ErP SAA  FC



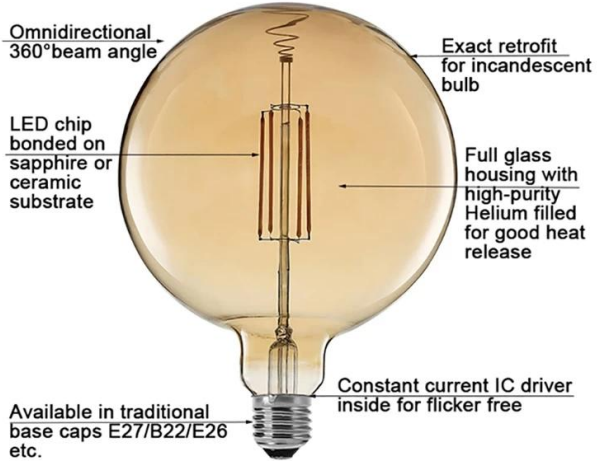
Relaterade produkter

modell nr.	Bulb Typ	LED Filament Spec.	Glasfärg	Luminous Flux (lm)	Wattal (W)
39031	G160	4 x 67	Klar / Amber / rök	320 lm \pm 10%	4W
39032	G160	6 x 67	Klar / Amber / Rök	450 lm \pm 10%	6W
39033	G160	8 x 67	Klar / Amber / Rök	560 lm \pm 10%	8W
39042	G180	6 x 67	Klar / Amber / Rök	450 lm \pm 10%	6W
39043	G180	8 x 67	Klar / Amber / Rök	560 lm \pm 10%	8W



Produktutställning

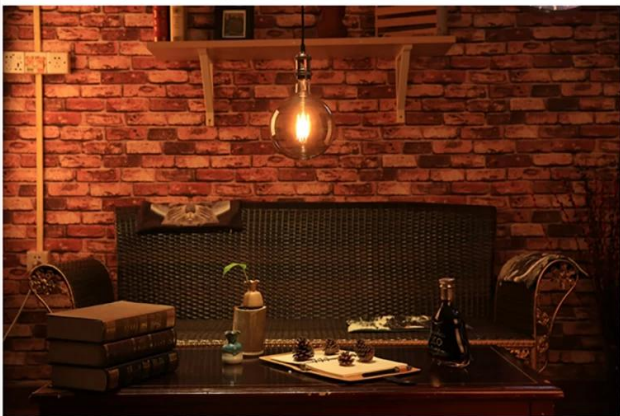
Giant LED Filament Bulb



Features & Advantages



Dimmable	Exact Retrofit
No flicker	No Hg
CRI > 80	On/Off ≥ 12500



fördelar

- 2 360 ° strålvinkel ger jämn fördelning av ljus utan att skapa skuggor
- 2 Upp till 85% energibesparing med ny LED-filamentteknik: 8W LED som motsvarar 60W glödlampa
- 2 Retrofitstorlek och klassisk vintage design för traditionell glödande utseende
- 2 Ingen flimmer för att skydda mänskliga ögon
- 2 Hög CRI & gt; 80 garanterar mer levande och naturligt ljus
- 2 Miljövänlig: Ingen bly eller kvicksilver och ingen UV- eller IR-strålning
- 2 Lång livslängd varar upp till 10 år (4 timmar användning per dag)
- 2 Dimmbar smidigt från 10% -100%
- 2 Två års begränsad garanti baserad på genomsnittlig daglig användning av 4 timmar
- 2 Med certifiering av CE LVD EMC RoHS ErP SAA ETL

Ansökan

Giant LED Filament Lampa ([Giant LED-glödlampor leverantörskena](#)) G180 4W kan erbjuda trendigt och retroinriktat ljus i kök, vardagsrum, sovrum, bar, klubb, pub, kafé, hotell, restaurang, bistro, showroom etc. Det är perfekt för dekorativ installation, hushållsapplikationer mm

Drift och underhåll

- 2 Omgivningstemperaturområde -20 ° C till 40 ° C.
- 2 Förvara och använd lampan / lampan på samma sätt som traditionell lampa / lampa.
- 2 Kontrollera att dina armaturer är ordentligt anslutna och inte leverera spänningsspets till lampa / lampa som orsakar överhettning / fel.
- 2 Lampa / lampa bör hållas fri från förorening.
- 2 God kontakt med lamphållarens kontakter är viktigt för att säkerställa att lampan / lampan fungerar korrekt.
- 2 Stäng av nätspänningen innan du installerar eller tar bort lampan / lampan.
- 2 Se till att lampan / lampan är kall innan du tar bort den.

Varning: Avbryt användningen om den är skadad.

Application



Paket

1 stk ledd glödlampa per färglåda, 20 st packade i en vanlig exportkartong. (1 st / färglåda, 20 st / kartong)

Returpolicy

Vi ([Giant LED Glödlampor till salu Kina](#)) ger en gratis tvåårig BEGRÄNSAD GARANTI baserat på den genomsnittliga dagliga användningen av 4 timmar för denna artikel.

Skulle avkastning krävas

Steg 1) Kontakta oss med den här webbplatsens email.

Steg 2) Ge så mycket detaljer som möjligt om problemet du har.

Steg 3) Tillstånd att returnera objektet kommer att utfärdas.

Steg 4) Återgå objektet för den överenskomna ersättningen eller återbetalningen.

FAQ

Q1. Är du en tillverkare?

A1: Ja, vi är en erfaren tillverkare med egna formar och produktionslinjer.

Q2. How om produktkvaliteten?

A2: Våra tekniker och QC-team testa produkterna en efter en med hjälp av åldringslinje, professionella enheter och instrument för att säkerställa kvaliteten på alla produkter.

Q3. How om priset?

A3: Vi är en tillverkare och erbjuder alltid våra kunder de mest konkurrenskraftiga priserna. Q4. Hur du beställer?

A4: Kontakt med onlinetjänst eller skicka e-post till oss direkt, vi kommer snart att svara på produktpris, specifikationer, förpackning mm. Tack.

Q5. Kan jag köpa prov från dig?

A5: Ja! Du är välkommen att placera provorder för att testa vår överlägsna kvalitet och service, blandade prover är acceptabla.

Q6. Kan jag besöka din fabrik?

A6: Ja, välkommen att besöka vår fabrik vid din lämpliga tidpunkt.

Q7. Hur kan jag göra OEM- eller ODM-order?

A7: Vi har olika utskriftsbehandling för olika OEM / ODM-order. Vänligen kontakta oss med onlinetjänst eller skicka e-post till oss direkt.

Q8. Hur ska jag betala för mina beställningar?

A8: Du kan betala med T / T, L / C vid synvinkel skulle vara tillgänglig för kvalificerad bank och MOQ som krävs för varje beställning.

Logistics

Sample order ship by DHL, UPS, FedEx, TNT, EMS etc

For mass order delivery, can be optional with terms of Exwork, FOB, CNF, CIF by air or by sea based on the buyer's forwarder or ours



Certifications



Exhibition & Fair



Factory Show

