



## Descrição do Produto

Com um formato clássico de globo familiar e um ótimo estilo retrô, [Lâmpada incandescente regulável 7W G80 globo LED filamento](#) pode fornecer luz ambiente suave e quente. Com a inovadora tecnologia de filamentos de LED, esta lâmpada LED de 7W equivalente a uma lâmpada incandescente de 60W antiga, oferece brilho semelhante, mas consome cerca de 90% menos energia e dura vinte e cinco vezes mais.

Enquanto isso, ele também oferece um brilho total de 360 graus e é ideal para salas de estar, salas de jantar, quartos de cama e salas de recreação. Além disso, diferentemente da lâmpada economizadora de energia CFL padrão, esta lâmpada LED não contém mercúrio e liga instantaneamente.

A instalação é muito fácil devido ao mesmo tamanho e tampa da base - basta substituir sua lâmpada incandescente antiga por nossa nova lâmpada de incandescência LED INNOLITE diretamente no seu ambiente e economizar energia e custos, mantendo a aparência e a sensação tradicionais.



## Especificação

Nº do modelo	37503	
Poder	7W	
Tipo de capa	Claro	Fosco
Fluxo luminoso	806lm ± 10%	750lm ± 10%
Equivalente a Incandescente	60W	
Especificação de filamento de LED.	4 x 50mm	
Tensão de entrada	220-240VAC ou 110-130VAC	
Material	Vidro	
Temperatura de cor (CCT)	2700K - 6500K	
Etiqueta de eficiência energética	A ++	
Ângulo de feixe	360 °	
Índice de renderização em cores	Ra 80 Ra	
Fator de potência	□ 0,5	
Hora de início	<0.5S	
Ciclo de comutação	≥12.500	
Tempo de vida	Até 25.000 horas	
Base da lâmpada	E27 E26 B22	
Dimensões	Diâmetro = 80mm	
	L = 120mm	



## Certificações do produto



## produtos relacionados

Nº do modelo	Potência (W)	Especificação de filamento de LED.	Fluxo luminoso (lm)	Lâmpada Incandescente Equivalente
37501	4W	4 x38	470lm ± 10%	40W
37505	8W	6 x50	1055lm ± 10%	75W

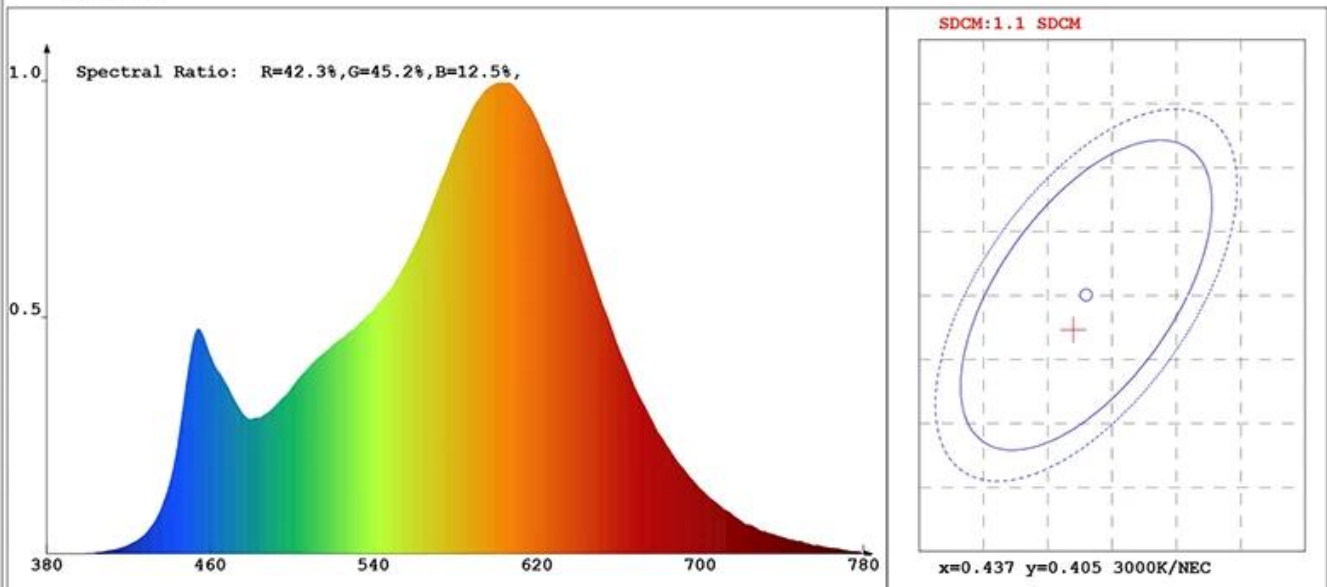


## Relatório de teste do produto

### Product Mark

Product Type :  
 Temperature :22'C  
 Operator :01  
 Remark:

Manufacturer :Innotech  
 Humidity :65%  
 Test Date :2017-12-29



### Chroma Parameters

Chro.Coor.:x=0.4360 y=0.4023 u=0.2507 v=0.3470 duv=-0.0006  
 CCT: 3002K Dominant Wave.:583.0nm Purity:51.6%  
 Flux RGB Ratio:R=23.0%,G=74.9%,B=2.0% Peak Wave:605.7nm Half Width:118.7nm

### Rendering Index:Ra= 82.6

R1 =81 R2 =94 R3 =93 R4 =81 R5 =85 R6 =94 R7 =79 R8 =56  
 R9 =6 R10=87 R11=81 R12=78 R13=84 R14=97 R15=73

### Photo Parameters

Flux:860.24lm Effi.:134.2lm/W Radiant:2478.2mW Iv:0.0mcd  
 Efficiency:0.094 Effi Level:A++ (EU 874-2012)

### Ele. Parameters

Voltage:U=230.000V Current:I=0.0470A  
 Power:P=6.41W Power Factor:PF=0.583

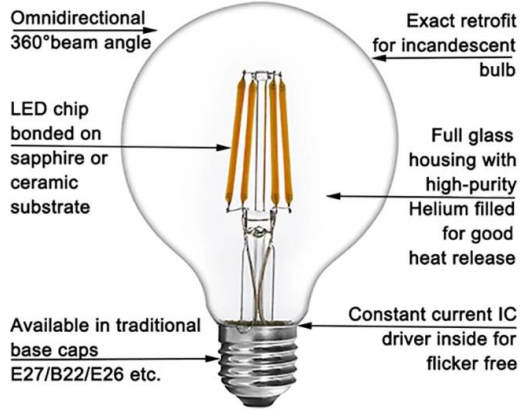
### Instrument state

Instrument:Hopoo HP8000S Integral Time: 36.296ms VPeak: 13848  
 VDark: 1097 Scan Range: 380-780nm Product ID: 201710386

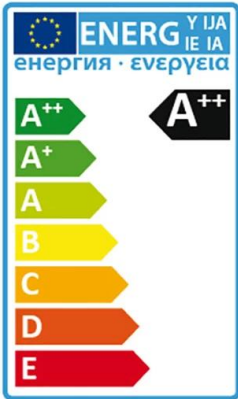


## **Exposição do produto**

## LED Filament Bulb



### Features & Advantages





## **vantagens**

- <sup>2</sup> Alto brilho 130lm por watt
- <sup>2</sup> O ângulo de feixe de 360 ° fornece uma distribuição uniforme da luz sem criar sombras
- <sup>2</sup> Até 90% de economia de energia com a nova tecnologia de filamentos de LED: LED de 6,5 W equivalente a lâmpada incandescente de 60 W
- <sup>2</sup> Tamanho de retroajuste e design clássico do vintage para aparência e toque tradicionais incandescentes
- <sup>2</sup> Alto CRI > 80 garante mais luz natural e vívida
- <sup>2</sup> Favorável ao meio ambiente: Nenhum chumbo ou mercúrio e nenhuma radiação UV ou IR
- <sup>2</sup> A vida longa dura até 10 anos (uso de 4 horas por dia)
- <sup>2</sup> Regulável
- <sup>2</sup> Garantia limitada de dois anos com base no uso diário médio de 4 horas
- <sup>2</sup> Com certificação da CE LVD EMC RoHS ErP SAA ETL FCC, etc.



## **Inscrição**

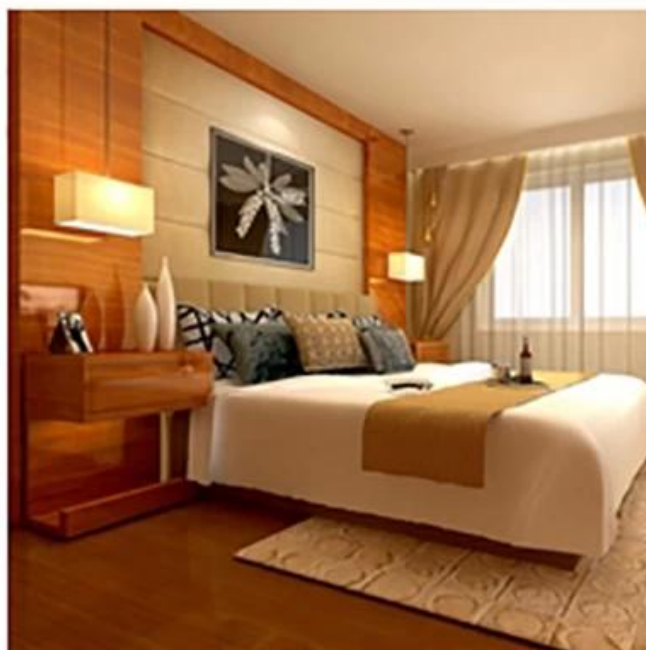
Com forma clássica de globo, [Lâmpada de incandescência LED incandescente 7W G80 globo globo](#) pode emitir uma luz suave e quente. É adequado para sala de estar, quarto de cama, sala de jantar, varanda, show room, hotel, loja, bistrô, restaurante, paisagem, exposição, etc.

### **Operação e manutenção**

- <sup>2</sup> Faixa de temperatura ambiente de -20 ° C a 40 ° C.
- <sup>2</sup> Armazene e use a lâmpada da mesma maneira que a lâmpada tradicional.
- <sup>2</sup> Verifique se os equipamentos estão conectados corretamente e não fornecem pico de tensão na lâmpada / lâmpada, causando superaquecimento / falha.
- <sup>2</sup> O bulbo / lâmpada deve ser mantido livre de contaminação.
- <sup>2</sup> As boas condições dos contatos do porta-lâmpada são importantes para garantir o funcionamento correto da lâmpada / lâmpada.
- <sup>2</sup> Desligue a alimentação antes de instalar ou remover a lâmpada / lâmpada.
- <sup>2</sup> Certifique-se de que o bulbo / lâmpada esteja frio antes de removê-lo.

**Atenção:** Interrompa o uso se estiver danificado.

# Application



## Pacote

1 pc lâmpada LED por caixa de cor, então 40 pcs embalado em uma caixa padrão da exportação. (1 pc / caixa de cor, 40 pcs por caixa)

## RPolítica de retorno

Fornecemos uma GARANTIA LIMITADA DE DOIS ANOS, com base no uso diário médio de 4 horas para este item.

Devem ser necessários retornos:

Etapa 1) Entre em contato com este e-mail do site.

Etapa 2) Forneça o máximo de detalhes possível sobre o problema que você está tendo.

Etapa 3) A autorização para devolver o item será emitida.

Etapa 4) Devolva o item para a substituição ou reembolso acordado.



## Perguntas frequentes

Q1 Você é um fabricante?

A1: Sim, nós somos um fabricante experiente com moldes personalizados e linhas de produção.

Q2. How sobre a qualidade do produto?

A2: Nossos técnicos e equipes do QC testam os produtos um por um usando linha de envelhecimento, dispositivos e instrumentos profissionais para garantir a qualidade de todos os produtos.

A3: Nós somos um fabricante e sempre oferecemos aos nossos clientes os preços mais competitivos.

Q4. Você pede?

A4: Entre em contato com o serviço on-line ou envie-nos um e-mail imediatamente, em breve responderemos ao preço, especificações, embalagem do produto, etc. Tack. Q5. Posso comprar amostras de você?

A5: Sim! Você pode fazer pedidos de teste para testar nossa qualidade e serviço superiores, amostras misturadas são aceitáveis.

Q6 Posso visitar sua fábrica?

A6: Sim, bem-vindo a visitar nossa fábrica no momento apropriado.

Q7 Como posso fazer pedidos de OEM ou ODM?

A7: Temos diferentes trabalhos de impressão para diferentes pedidos de OEM / ODM. Entre em contato conosco com o serviço online ou envie um email diretamente.

Q8 Como pago meus pedidos?

A8: Você pode pagar com T / T, L / C no ponto de vista que estaria disponível para bancos qualificados e MOQ necessários para cada pedido.

**Logistics**

Sample order ship by DHL, UPS, FedEx, TNT, EMS etc  
 For mass order delivery, can be optional with terms of Exwork, FOB, CNF, CIF by air or by sea based on the buyer's forwarder or ours



**Certifications**



**Exhibition & Fair**



**Factory Show**

