



Descrizione del prodotto

Con corpo in vetro trasparente, [Lampadina a LED Edison dimmerabile INNOLITE ST58](#) può emettere ampiamente colore bianco caldo in ogni angolo con angolo del fascio di 360 gradi, soluzione di illuminazione perfetta per salotti, sale da pranzo, camere da letto, bagni, cucine, giardino, hotel, ufficio, magazzino ecc.

[Lampadine a filamento LED INNOLITE ST58](#) può abbinarsi alla maggior parte dei dimmer, è possibile sostituire facilmente la vecchia lampadina senza infettare l'effetto dimmer.

Durata della vita di oltre 25.000 ore rispetto a 1000 ore di lampadina a incandescenza edison, stimata utilizzando un tempo fino a 6 anni (5 ore al giorno).



specificazione

Modello numero:	37705	
Energia	8W	
Tipo di copertina	Chiaro	Frosted
Flusso luminoso	1055lm ± 10%	950lm ± 10%
Equivalente a incandescente	75W	
Spec. Filamento LED	6 x 50mm	
Tensione di ingresso	220-240 V CA o 110-130 V CA.	
Materiale	Bicchiere	
Color Temp (CCT)	2700 K - 6500 K	
Etichetta di efficienza energetica	A ++	
Angolo del fascio luminoso	360 °	
Indice di resa cromatica	□ 80 Ra	
Fattore di potenza	> 0.5	
Ora di inizio	<0.5S	
Ciclo di commutazione	≥12,500	
Tutta la vita	Fino a 25.000 ore	
Base della lampada	E27 E26 B22	
Dimensioni	Diametro = 58mm	
	L = 130mm	



Certificazioni di prodotto



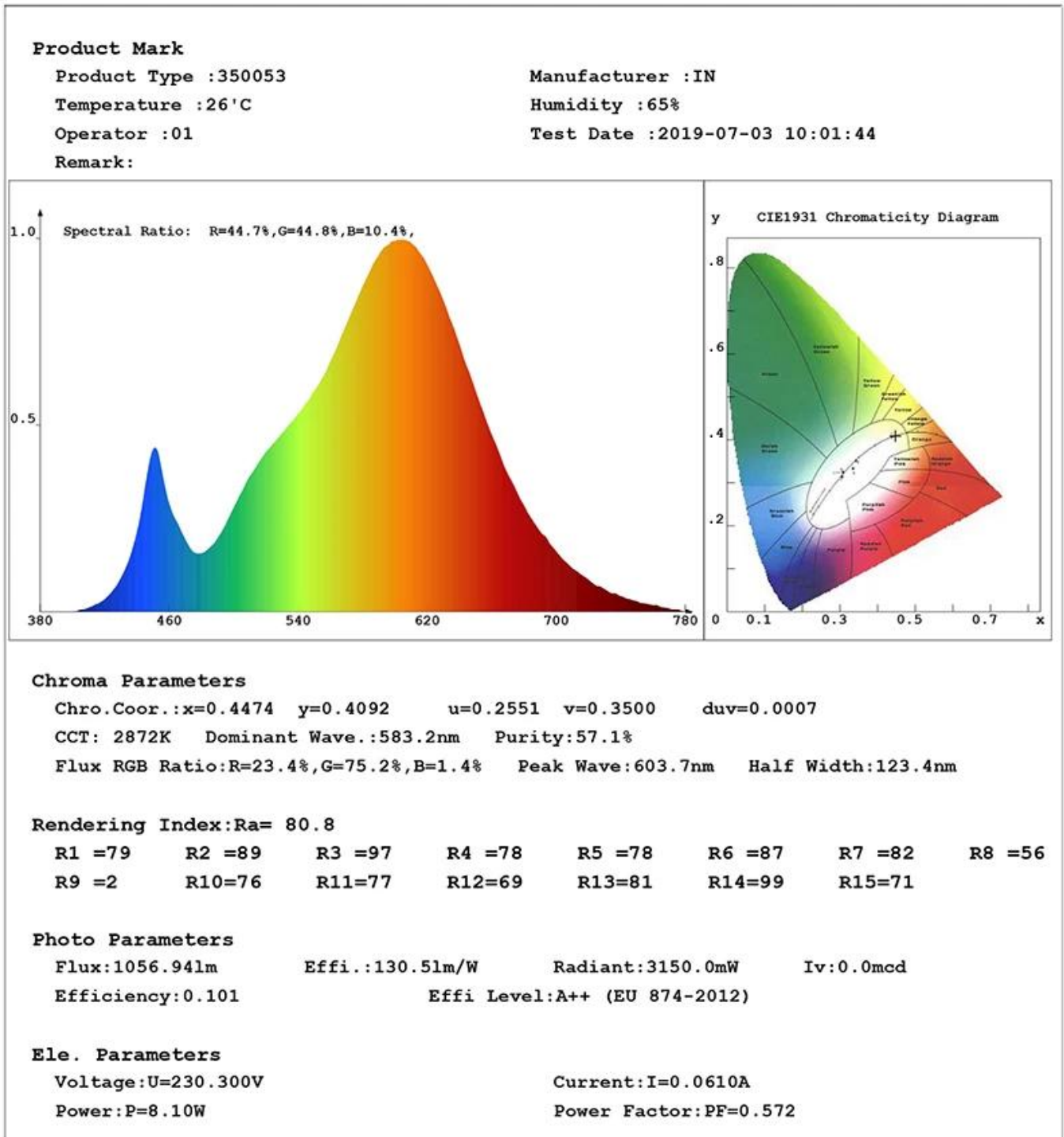
prodotti correlati

Modello numero:	Potenza (W)	Spec. Filamento LED	Flusso luminoso (lm)	Lampadina a incandescenza equivalente
-----------------	-------------	---------------------	----------------------	---------------------------------------

37701	4W	4 x38	470lm \pm 10%	40W
37703	7W	4 x 50	806lm \pm 10%	60W



Rapporto di prova del prodotto



Esposizione del prodotto

LED Filament Bulb

Omnidirectional
360° beam angle

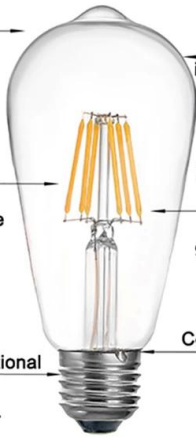
Exact retrofit for
incandescent bulb

LED chip bonded
on sapphire or
ceramic substrate

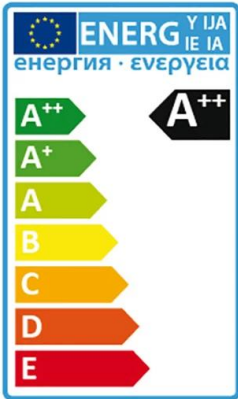
Full glass housing
with high-purity
Helium filled for
good heat release

Available in traditional
base caps
E27/B22/E26 etc.

Constant current IC
driver inside for
flicker free



Features & Advantages



Dimmable



Exact Retrofit



No flicker



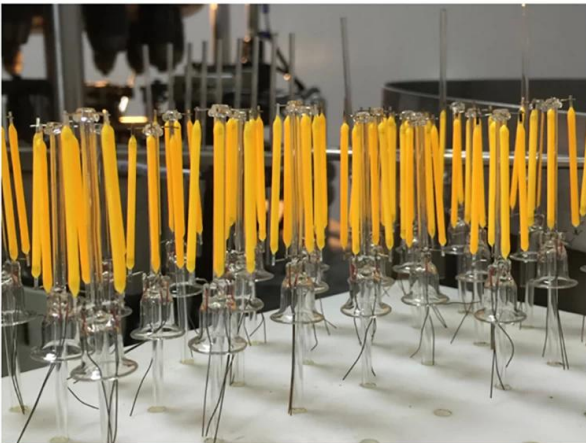
Mercury-free



CRI > 80



On/Off \geq 12500



vantaggi

- ² Alta luminosità 130lm per watt
- ² L'angolo del raggio di 360 ° offre una distribuzione uniforme della luce senza creare ombre
- ² Fino al 90% di risparmio energetico con la nuova tecnologia a filamento LED: 6,5 W LED equivalente a lampadina a incandescenza 60 W
- ² Dimensioni di retrofit e design classico vintage per un aspetto e una sensazione tradizionali a incandescenza
- ² L'alto CRI > 80 garantisce una luce più vivida e naturale
- ² Rispettoso dell'ambiente: nessun piombo o mercurio e nessuna radiazione UV o IR
- ² La lunga durata dura fino a 10 anni (4 ore di utilizzo al giorno)
- ² dimmerabile
- ² Garanzia limitata di due anni basata su un uso medio giornaliero di 4 ore
- ² Con certificazione CE LVD EMC RoHS ErP SAA ETL FCC, ecc.

Applicazione

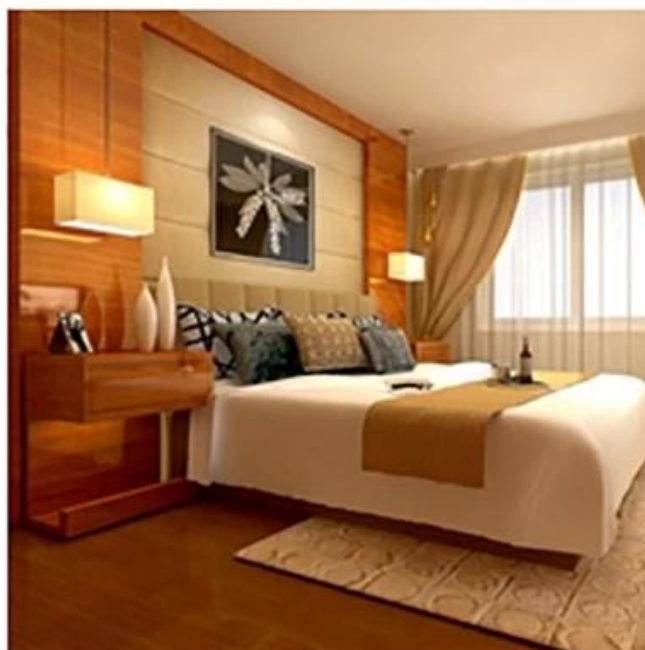
[Lampadina a filamento LED INNOLITE Classic ST58](#) è la soluzione di illuminazione perfetta per soggiorni, sale da pranzo, camere da letto, bagni, cucine, giardini, hotel, uffici, magazzini ecc.

Funzionamento e manutenzione

- ² Intervallo di temperatura ambiente da -20 ° C a 40 ° C.
- ² Conservare e utilizzare la lampadina / lampada allo stesso modo della lampadina / lampada tradizionale.
- ² Controlla che i tuoi apparecchi siano correttamente cablati e non fornire picchi di tensione alla lampadina / lampada causando surriscaldamento / guasto.
- ² La lampadina / lampada deve essere mantenuta libera da contaminazioni.
- ² Una buona condizione dei contatti del portalampada è importante per garantire il corretto funzionamento della lampadina / lampada.
- ² Scollegare l'alimentazione prima di installare o rimuovere la lampadina / lampada.
- ² Assicurarsi che la lampadina / lampada sia fredda prima di rimuoverla.

Avvertimento: Interrompere l'uso se danneggiato.

Application



Pacchetto

1 lampadina LED per scatola di colore, quindi 50 pezzi confezionati in un cartone standard di esportazione.
(1pc / scatola dei colori, 50 pezzi per cartone)

RPolitica di Eturn

Forniamo una GARANZIA LIMITATA DI DUE ANNI gratuita sulla base di un uso medio giornaliero di 4 ore per questo articolo.

Dovrebbero essere richiesti resi:

Passaggio 1) Contattateci con questa e-mail del sito Web.

Passaggio 2) Fornisci quanti più dettagli possibili sul problema che stai riscontrando.

Passaggio 3) Verrà rilasciata l'autorizzazione a restituire l'articolo.

Passaggio 4) Restituire l'articolo per la sostituzione o il rimborso concordati.



FAQ

Q1. Sei un produttore?

A1: Sì, siamo un produttore esperto con stampi personalizzati e linee di produzione.

Q2. Qual è la qualità del prodotto?

A2: I nostri tecnici e team di controllo qualità testano i prodotti uno per uno utilizzando la linea di invecchiamento, dispositivi e strumenti professionali per garantire la qualità di tutti i prodotti. Q3.

Quanto è il prezzo?

A3: Siamo un produttore e offriamo sempre ai nostri clienti i prezzi più competitivi.

Q4. Ordini?

A4: contattare il servizio online o inviarci immediatamente un'e-mail, risponderemo presto al prezzo del prodotto, alle specifiche, all'imballaggio, ecc. Tack. Q5. Posso acquistare campioni da voi?

A5: Sì! Siete invitati a effettuare ordini di prova per testare la nostra qualità e servizio superiori, sono accettabili campioni misti.

Q6. Posso visitare la tua fabbrica?

A6: Sì, benvenuto per visitare la nostra fabbrica al momento opportuno.

Q7. Come posso effettuare ordini OEM o ODM?

A7: Abbiamo diversi lavori di stampa per diversi ordini OEM / ODM. Vi preghiamo di contattarci con il servizio online o di inviarci un'e-mail direttamente.

Q8. Come pago i miei ordini?

A8: è possibile pagare con T / T, L / C dal punto di vista sarebbe disponibile per banca qualificata e MOQ richiesti per ogni ordine.

Logistics

Sample order ship by DHL, UPS, FedEx, TNT, EMS etc
 For mass order delivery, can be optional with terms of Exwork, FOB, CNF, CIF by air or by sea based on the buyer's forwarder or ours



Certifications



Exhibition & Fair



Factory Show

