

[Bombillas grandes de 4W Dimmable LED globo](#)

[G200 espiral filamento LED globo luces](#)

[Extra grande fabricante de bombillas de globo de filamento flexible](#)



Descripción del producto

Innotech G200 espiral filamento LED globo luz es demasiado grande para una apariencia industrial vintage dramática. Con un filamento espiral flexible y una cubierta ámbar o humo vintage, puede crear un brillo acogedor que proporciona autenticidad a cualquier accesorio. Mientras tanto, se agrega a un colgante singe para un efecto sorprendente.

Tsu gigante La bombilla está diseñada para proporcionar atenuación de calidad para crear el ambiente adecuado para cualquier actividad, desde atmósferas relajadas hasta atmósferas activas. Cuanto más se atenúa, más cálida es la luz. Mientras tanto, es un producto ecológico como sin mercurio y sin radiación IR o UV.

La instalación es muy fácil ya que es la misma base de lámpara internacional E26 E27 B22 E39 E40. Mientras tanto, con LED de alta tecnología, puede ahorrar hasta 80% de energía y durar 25 veces más que la bombilla incandescente tradicional. ¡Comience a disfrutar de una luz nostálgica, segura y que ahorra energía ahora!



Especificaciones del producto

N ° de Modelo.	39631
Poder	4W
Tipo de cubierta	Humo ámbar claro
Flujo luminoso	200lm ± 10%
Especificación LED Filamento	Espiral x 1
Voltaje de entrada	220-240 VCA o 110-130 VCA
Material	Vaso
Temp de color (CCT)	1800 ~ 3000K
Etiqueta de eficiencia energética	A +
Ángulo de haz	360 °
Índice de reproducción cromática	> 80 Ra
Factor de potencia	> 0.5
Hora de inicio	& lt; 0.5S
Ciclo de conmutación	≥12,500
Toda la vida	Hasta 25,000 horas
Base de lámpara	E26 E27 B22 E39 E40
Dimensiones	Dia. = 200 mm
	L = 275 mm



Certificados de producto

CE RoHS ErP SAA  FC



Productos relacionados

N ° de Modelo.	Tipo de bombilla	Especificación LED Filamento	Color de vidrio	Potencia (W)	Dimensión	Flujo luminoso (lm)
39621	G160	Espiral x 1	Claro Ámbar Fumar	4W	Ø160x218mm	200lm ± 10%
39622	G180	Espiral x 1		4W	Ø180x240mm	200lm ± 10%
39632	G260	Espiral x 1		4W	Ø260x375mm	200lm ± 10%
39633	G300	Espiral x 1		4W	Ø300X395mm	200lm ± 10%



Presentacion de producto

Giant Flexible LED Filament Bulb

Omnidirectional 360° beam angle

Exact retrofit for incandescent bulb

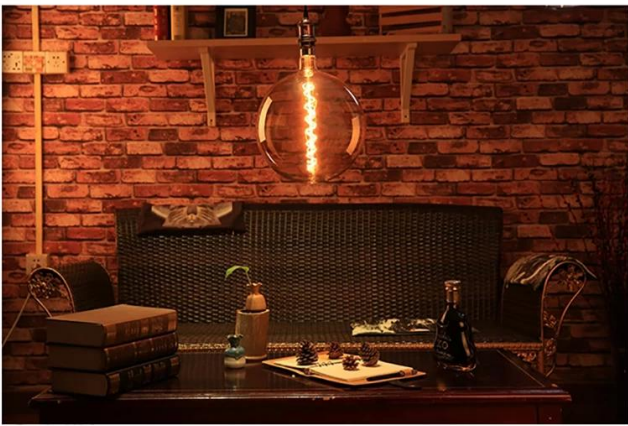
LED chip bonded on sapphire or ceramic substrate

Full glass housing with high-purity Helium filled for good heat release

Available in traditional base caps E27/B22/E26 etc.

Constant current IC driver inside for flicker free

Features & Advantages





Ventajas

- ² Súper cálido, emite un brillo cálido de 360 grados
- ² Hasta un 85% de ahorro de energía con la nueva tecnología de filamentos LED
- ² Sin parpadeo para proteger los ojos humanos
- ² Alto CRI > 80 garantiza una luz más viva y natural
- ² Favorable al medio ambiente: sin plomo o mercurio y sin radiación UV o IR
- ² Larga vida dura hasta 10 años (4 horas de uso por día)
- ² Regulable
- ² Dos años de garantía limitada basada en el uso diario promedio de 4 horas
- ² Con certificación de CE LVD EMC RoHS ErP TUV, etc.



Solicitud

Para crear un ambiente moderno y romántico con innotech 4W grandes bombillas LED espiral para la decoración ahora. Con un filamento en espiral flexible, esta gran lámpara es ideal para lámparas de exteriores, accesorios de techo, lámparas de araña, colgantes y lámpara de jaula de ardilla. Múltiples lugares con los que te gustaría decorar, como dormitorio, sala de estar, comedor, cocina o fiesta, etc.

Operación y mantenimiento

- ² Rango de temperatura ambiente -20 ° C a 40 ° C.
- ² Almacene y use la bombilla / lámpara de la misma manera que la bombilla / lámpara tradicional.
- ² Verifique que sus accesorios estén conectados correctamente y no entreguen un pico de voltaje a la bombilla / lámpara, causando sobrecalentamiento / falla.
- ² El bulbo / lámpara debe mantenerse libre de contaminación.
- ² El buen estado de los contactos del portalámparas es importante para garantizar el funcionamiento correcto del foco / lámpara.
- ² Desconecte el suministro de red antes de instalar o quitar el foco / lámpara.
- ² Asegúrese de que el foco / lámpara esté frío antes de quitarlo.

Advertencia: Descontinúe el uso si está dañado.

Application



Paquete

Bombilla LED de 1 pieza por caja de color, luego 6 unidades embaladas en un cartón estándar de exportación. (1 unidad / caja de color, 6 piezas / caja de cartón)

Política de devolución

Proporcionamos una GARANTÍA LIMITADA DE DOS AÑOS GRATIS basada en un uso diario promedio de 4 horas para este artículo.

En caso de que se requieran devoluciones:

Paso 1) Contáctenos con este correo electrónico del sitio web.

Paso 2) Proporcione tantos detalles como sea posible sobre el problema que está teniendo.

Paso 3) Se emitirá la autorización para devolver el artículo.

Paso 4) Devuelva el artículo para el reemplazo o reembolso acordado.

Preguntas más frecuentes

Q1. ¿Es usted un fabricante?

A1: sí, somos un fabricante experimentado con nuestros propios moldes y líneas de producción.

Q2. ¿qué hay de la calidad de los productos?

A2: nuestros técnicos y equipos de control de calidad prueban los productos uno a uno utilizando línea envejecida, dispositivos profesionales e instrumentos para garantizar la calidad de todos los productos.

Q3. ¿Qué tal el precio?

A3: Somos un fabricante y siempre ofrecemos a nuestros clientes los precios más competitivos.

Q4. ¿Cómo hacer un pedido?

A4: contacto con el servicio en línea, o nos envió un correo electrónico directamente, le responderemos con precio del producto, especificaciones, embalaje, etc. pronto. Gracias.

Q5. ¿Puedo comprar muestras de usted?

A5: ¡Sí! Le invitamos a colocar la orden de la muestra para probar nuestra calidad superior y servicio, las muestras mezcladas son aceptables.

Q6. ¿Puedo visitar su fábrica?

A6: Sí, bienvenido a visitar nuestra fábrica a su hora conveniente.

Q7. ¿Cómo puedo hacer pedidos de OEM o ODM?

A7: tenemos diferentes procesos de impresión para diferentes pedidos de OEM / ODM. Póngase en contacto con nosotros con el servicio en línea o envíenos un correo electrónico directamente.

Q8. ¿Cómo debo pagar mis pedidos?

A8: puede pagar por T / T, L / C a primera vista estaría disponible para el banco calificado y MOQ requerido para cada pedido.

Logistics

Sample order ship by DHL, UPS, FedEx, TNT, EMS etc
 For mass order delivery, can be optional with terms of Exwork, FOB, CNF, CIF by air or by sea based on the buyer's forwarder or ours



Certifications



Exhibition & Fair



Factory Show

