



Descrição do Produto

Com efeitos de iluminação difusos, uniformes e confortáveis, os downlights do painel LED recesso quadrado delgado de Innolite são uma nova substituição de atualização para todos os luminaires de superfície, troffer e downlights tradicionais no escritório, conferência, escola, sala e cozinha, etc.

Com design ultra fino, este downlight de painel LED de 1 polegada de espessura torna o teto plano e perfeitamente encaixado no teto. Com super brilho e chips SMD LED de alta qualidade, a vida útil deste downlight do painel é de mais de 25.000 horas para reduzir o aborrecimento de substituir frequentemente as luzes LED do teto no teto alto. Ao contrário das luzes CFL tradicionais, é favorável ao meio ambiente sem IR e radiação UV, livre de mercúrio.



Especificação do produto

Modelo No.	31245
Poder	12W
Acabamento	Níquel branco ou cetim
Fluxo luminoso	800lm \pm 10%
Opção de montagem	Recessed
Tensão de entrada	175-265VAC ou 85-265VAC
Temp de cor (CCT)	2700K - 6500K
Classe de Eficiência Energética	A +
Ângulo do feixe	120 graus
Índice de renderização de cores	> 80 Ra
Fator de potência	> 0,50
Hora de início	& lt; 0.5S
Ciclo de comutação	\geq 12,500
Tempo de vida	Até 25.000 horas
Temp. Da operação	-20 ° C a 40 ° C
Dimensão	170x170mm
Tamanho do recorte	155x155mm



Certificados de produto





produtos relacionados

Modelo No.	Wattage	Acabamento	Fluxo luminoso	Opção de montagem	Dimensão
31241	3W	Níquel branco / cetim	200l ± 10%	Recessed	85x85mm
31242	4W	Níquel branco / cetim	280lm ± 10%	Recessed	105x105mm
31243	6W	Níquel branco / cetim	400lm ± 10%	Recessed	120x120mm
31244	9W	Níquel branco / cetim	600l ± 10%	Recessed	145x145mm
31246	15W	Níquel branco / cetim	1000lm ± 10%	Recessed	200x200mm
31247	18W	Níquel branco / cetim	1200lm ± 10%	Recessed	225x225mm
31248	20W	Níquel branco / cetim	1300lm ± 10%	Recessed	240x240mm
31249	24W	Níquel branco / cetim	1600lm ± 10%	Recessed	300x300mm



Show de produto

Slim Square Recessed LED Panel downlights



EFFICIENT HEAT DISSIPATION

ACRYLIC PANEL



SPRING BUCKLE

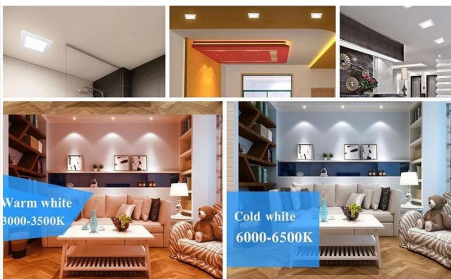


HI-QUALITY DRIVE



Features & Advantages

<p>ENERGY LABEL: A+</p>	<p>Dimmable</p>	<p>No flicker</p>
	<p>Mercury-free</p>	<p>CRI > 80</p>
	<p>Flicker-free</p>	<p>IP 20</p>





Vantagens

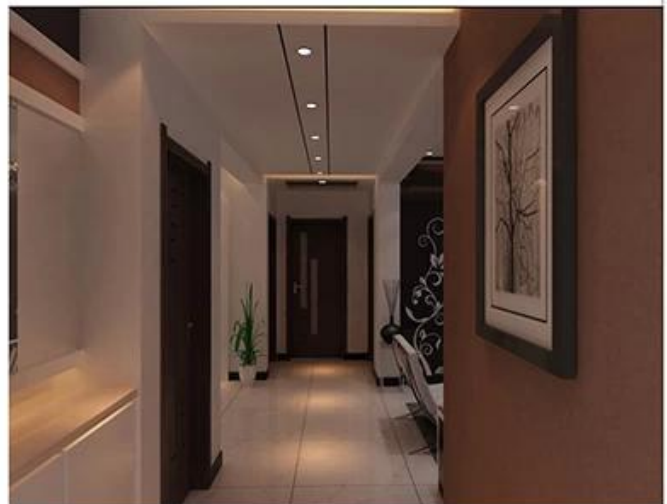
- 2 Alto brilho 100lm / w
- 2 Estrutura de estrutura de liga de alumínio fino e forte e não facilmente deformada
- 2 Instalação fácil e rápida para economizar custos trabalhistas
- 2 Sem cintilação para proteger os olhos humanos
- 2 Alto CRI > 80 garante luz mais vívida e natural
- 2 Favorável ao meio ambiente: sem chumbo nem mercúrio e sem radiação UV ou IR
- 2 O tempo de vida prolongado dura até 10 anos (4 horas de uso por dia)
- 2 Dimmable
- 2 Garantia limitada de dois anos com base no uso diário médio de 4 horas
- 2 Com certificação de CE RoHS TUV, etc.



Aplicação

Sala de estar, quarto, cozinha, conferência, sala de reuniões, sala de exposições, vitrine, escola, universidade, hospital, hotel, supermercado, loja de departamentos, etc.

Application





Atenção por FAVOR,

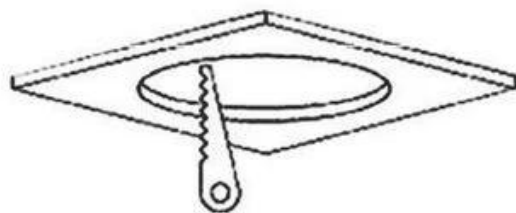
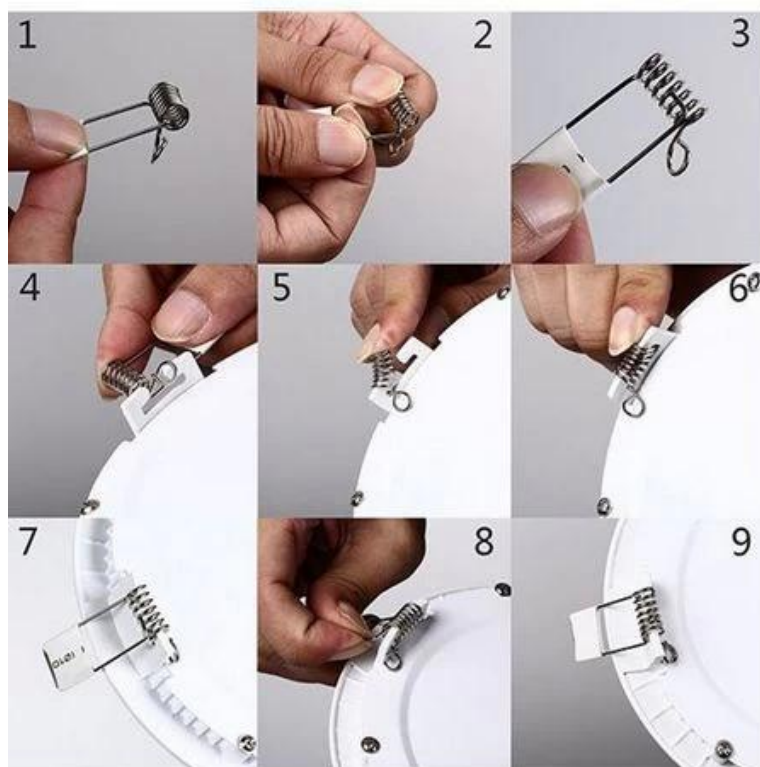
* Se você deseja instalar as luzes do painel no banheiro, NÃO fique no lugar do chuveiro, mas no lado seco.

* Como seu tamanho, tenha cuidado com o tamanho, tem tamanho frontal e traseiro. O tamanho do CORTE-HOLE NÃO PODE ultrapassar o seu tamanho frontal.

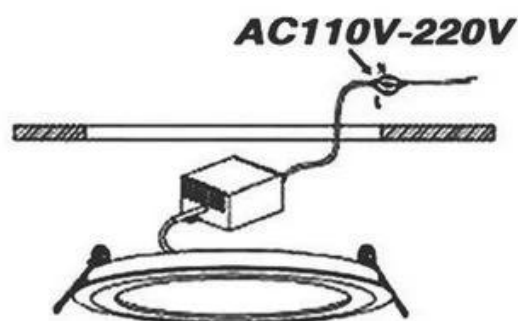
Como instalá-lo?

- 1) Instale primeiro dois cliques carregados com mola em downlights de teto
- 2) Conecte a fonte de alimentação com fio elétrico doméstico (atualizamos a fonte de alimentação)
- 3) Coloque luzes de teto no furo
- 4) O grampo carregado por mola agarra automaticamente o teto, termina.

Installation instructions



1. Trepanning



2. Connection



3. Installation



4. Done

Operação e manutenção

² Temperatura ambiente -20 ° C a 40 ° C.

² Armazene e use a lâmpada / lâmpada da mesma maneira que a lâmpada / lâmpada tradicional.

² Verifique se os seus acessórios estão devidamente ligados e não fornecem ponta de tensão à lâmpada / lâmpada causando superaquecimento / falha.

² A lâmpada / lâmpada deve ser mantida livre de contaminação.

² O bom estado dos contatos do suporte da lâmpada é importante para assegurar o bom funcionamento da lâmpada / lâmpada.

² Desligue a rede antes de instalar ou remover a lâmpada / lâmpada.

² Certifique-se de que a lâmpada / lâmpada esteja fresca antes de remover.

Atenção: Interrompa o uso se estiver danificado.

Pacote

1 lâmpada led por cor, 20pcs embalados em um cartão de exportação padrão. (1pc / caixa de cores, 20pcs / carton)



Política de devolução

Nós fornecemos uma GARANTIA LIMITADA DE DOIS ANOS gratuita com base no uso diário médio de 4 horas para este item.

Devem ser exigidos retornos:

Passo 1) Contacte-nos com este e-mail do site.

Passo 2) Fornecer o máximo de detalhes sobre o problema que você está tendo.

Passo 3) A autorização para devolver o item será emitida.

Passo 4) Devolva o item para a substituição ou reembolso acordado.

Perguntas frequentes

Q1. Você é fabricante?

A1: Sim, somos um fabricante experiente com nossos próprios moldes e linhas de produção. Q2. Como sobre a qualidade dos produtos?

A2: Nossos técnicos e equipes de controle de qualidade testam os produtos, um por um usando a linha de envelhecimento, dispositivos profissionais e instrumentos para garantir a qualidade de todos os produtos.

Q3. Como preço?

A3: Somos um fabricante e sempre oferecemos aos nossos clientes os preços mais competitivos.

Q4. Como fazer um pedido?

A4: contacte-se com o serviço on-line ou envie-nos um e-mail diretamente, nós responderemos com o preço do produto, as especificações, a embalagem etc. em breve. Obrigado.

Q5. May eu compro amostras de você?

A5: Sim! É possível colocar a amostra para testar nossa qualidade e serviço superior, as amostras misturadas são aceitáveis.

Q6. Pode visitar sua fábrica?

A6: Sim, seja bem-vindo para visitar nossa fábrica em seu momento conveniente.

Q7. Como posso fazer ordens OEM ou ODM?

A7: Temos processamento de impressão diferente para diferentes pedidos OEM / ODM. Entre em contato conosco ou envie-nos um email diretamente.

Q8. Como devo pagar minhas ordens?

A8: Você pode pagar por T / T, L / C à vista estarão disponíveis para banco qualificado e MOQ necessário para cada pedido.

Logistics

Sample order ship by DHL, UPS, FedEx, TNT, EMS etc
 For mass order delivery, can be optional with terms of Exwork, FOB, CNF, CIF by air or by sea based on the buyer's forwarder or ours



Certifications



Exhibition & Fair



Factory Show

