



Descrição do produto

[Lâmpada incandescente de LED GLS INNOLITE A19](#) fornece a aparência das lâmpadas tradicionais tradicionais com as vantagens da tecnologia LED de baixa energia e longa vida útil.

Essa luz emite uma luz fria, adequada para locais onde é necessária boa visibilidade, como escritórios, áreas de trabalho na cozinha e garagens.

Por serem LEDs, nossas lâmpadas são 90% mais eficientes do que as lâmpadas incandescentes e oferecem uma vida útil muito maior que 25.000 horas +, tornando essas lâmpadas um investimento inteligente e bonito.

Com nossa tecnologia inteligente, todas as nossas lâmpadas são adequadas para aplicações reguláveis ou não reguláveis.



especificações do produto

Número do modelo:	37.425	
energia	6W	
Acabamento da lâmpada	claro	fosco
Fluxo luminoso	630lm ± 10%	580lm ± 10%
Equivalente a incandescente	50W	
Especificação de filamento de LED	6 x 38mm	
Tensão de entrada	220-240 VCA ou 100-130 VCA.	
material	vidro	
Temperatura de cor (CCT)	2700 K - 6500 K	
Classe de eficiência energética	A ++	
Ângulo do feixe de luz	360 °	
Índice de renderização de cores	Ra 80 Ra	
Fator de potência	> 0,5	
Hora de partida	< 0.5S	
Ciclo de comutação	≥12,500	
Toda a vida	Até 25.000 horas	
Base da lâmpada	E27 / E26 / B22	
dimensões	Dia. = 60 mm	
	L = 106 mm	



Certificados de produtos



produtos relacionados

Número do modelo:	Potência (W)	Especificação de filamento de LED	Fluxo luminoso (lm)	Lâmpada incandescente equivalente
37422	4W	4 x38	470lm ± 10%	40W
37424	6.5W	4 x52	806lm ± 10%	60W
37426	7.5W	6 x52	1055lm ± 10%	75W
37428	8W	8 x38	1055lm ± 10%	75W

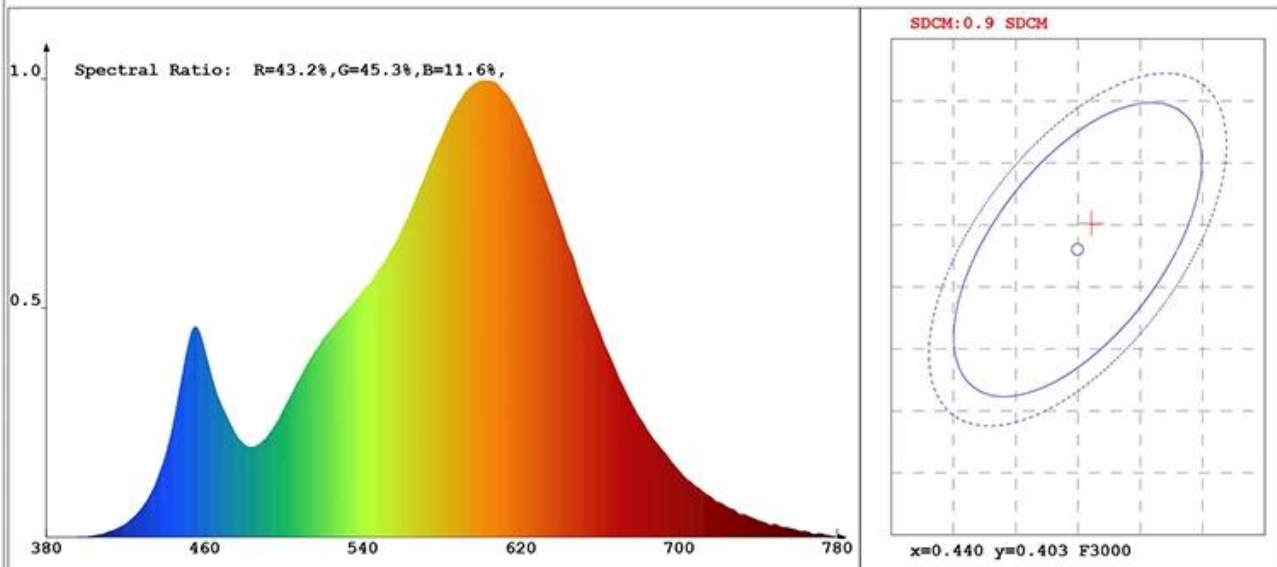


Relatório de teste do produto

Product Mark

Product Type :350311 6W 3000K
Temperature :26'C
Operator :01
Remark:

Manufacturer :Innotech
Humidity :65%
Test Date :2018-02-01



Chroma Parameters

Chro.Coor.:x=0.4411 y=0.4051 u=0.2529 v=0.3483 duv=-0.0002
CCT: 2938K Dominant Wave.:583.1nm Purity:54.0%
Flux RGB Ratio:R=23.0%,G=75.4%,B=1.6% Peak Wave:601.8nm Half Width:122.1nm

Rendering Index:Ra= 80.7

R1 =77	R2 =89	R3 =97	R4 =79	R5 =81	R6 =91	R7 =79	R8 =53
R9 =-2	R10=76	R11=77	R12=71	R13=79	R14=99	R15=69	

Photo Parameters

Flux:826.86lm Effi.:130.6lm/W Radiant:2533.4mW Iv:0.0mcd
Efficiency:0.096 Effi Level:A++ (EU 874-2012)

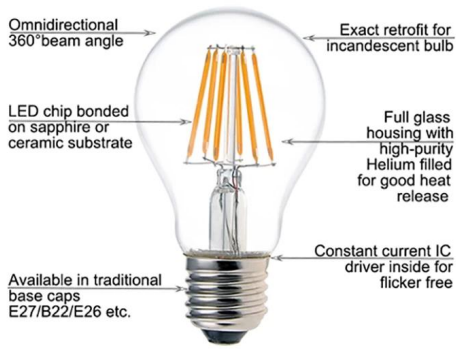
Ele. Parameters

Voltage:U=230.000V Current:I=0.0490A
Power:P=6.33W Power Factor:PF=0.553

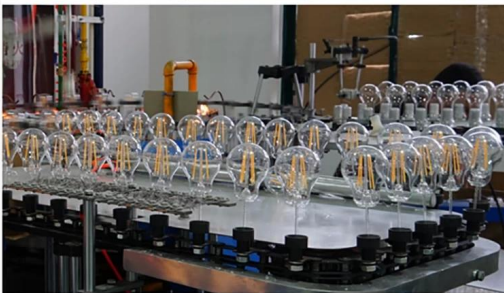
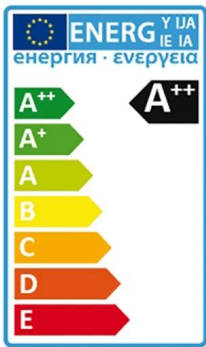


Mostra do produto

LED Filament Bulb



Features & Advantages





benefícios

- ² O ângulo de feixe de 360 ° oferece distribuição uniforme de luz sem criar sombras
- ² Economia de energia de até 90% com a nova tecnologia de filamentos de LED: LED de 7 W equivalente a uma lâmpada incandescente de 60 W
- ² Dimensões de modernização e design clássico do vintage para uma aparência tradicional incandescente
- ² Sem cintilação para proteger os olhos humanos
- ² CRI alto & gt; 80 garante uma luz mais vívida e natural
- ² Amigo do ambiente: sem chumbo ou mercúrio e sem radiação UV ou IR
- ² A longa duração dura até 10 anos (4 horas de uso por dia)
- ² regulável
- ² Garantia limitada de dois anos com base em um uso médio diário de 4 horas
- ² Com certificação CE / LVD / EMC / RoHS / ErP / SAA / ETL



aplicação

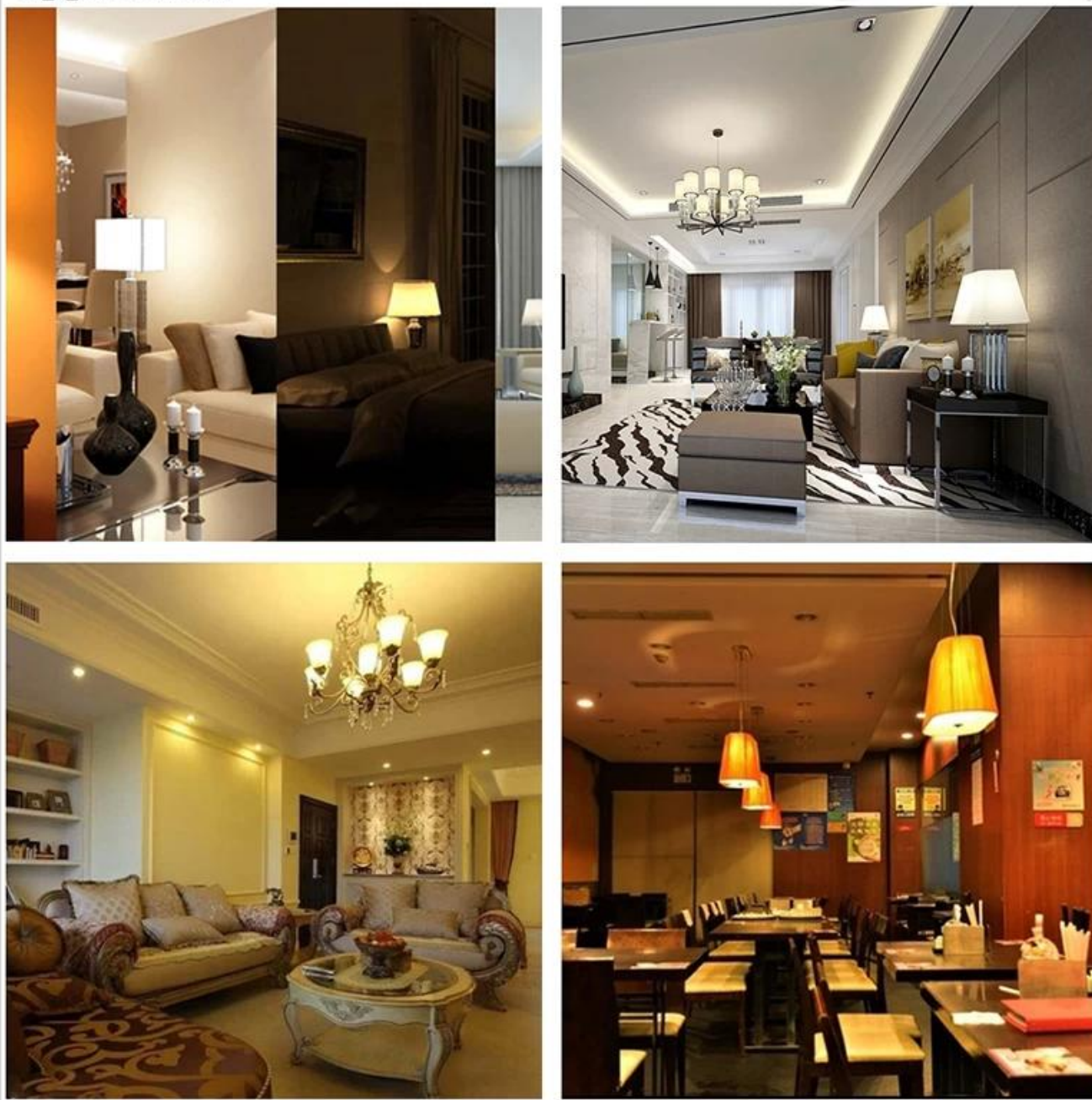
Lâmpada incandescente LED 6W A19 É adequado para casa, cozinha, jardim, sala de jantar, sala de estar, restaurante, café, bar, loja etc., dentro e fora.

Operação e manutenção

- ² Faixa de temperatura ambiente de -20 ° C a 40 ° C.
- ² Armazene e use a lâmpada / lâmpada da mesma maneira que a lâmpada / lâmpada tradicional.
- ² Verifique se os seus aparelhos estão conectados corretamente e não fornecem picos de tensão na lâmpada / lâmpada, causando superaquecimento / falha.
- ² A lâmpada / lâmpada deve ser mantida livre de contaminação.
- ² Uma boa condição dos contatos do suporte da lâmpada é importante para garantir a operação correta da lâmpada / bulbo.
- ² Desconecte a fonte de alimentação antes de instalar ou remover a lâmpada / lâmpada.
- ² Certifique-se de que a lâmpada / lâmpada esteja fria antes de removê-la.

aviso: Interrompa o uso se estiver danificado.

Application



pacote

1 lâmpada LED por caixa de cor e 50 peças embaladas em uma caixa de exportação padrão. (1 pc / caixa de cor, 50 peças / caixa)



Política de Devolução

Nós fornecemos uma GARANTIA LIMITADA GRATUITA DE DOIS ANOS, com base em um uso diário médio de 4 horas para este item.

Devoluções devem ser solicitadas:

Etapas 1) Entre em contato com este site de email.

Etapas 2) Forneça o máximo de detalhes possível sobre o problema encontrado.

Etapa 3) A autorização para devolver o item será emitida.

Etapa 4) Devolva o item para a substituição ou reembolso acordado.



Você é um fabricante?

A1: Sim, nós somos um fabricante experiente com nossos moldes e linhas de produção.

Q2.What é a qualidade dos produtos?

A2: Nossos técnicos e nossa equipe de controle de qualidade testam os produtos um por um usando a linha de envelhecimento, dispositivos e ferramentas profissionais para garantir a qualidade de todos os produtos.

Q3. Quanto custa o preço?

A3: Nós somos um fabricante e sempre oferecemos aos nossos clientes os preços mais competitivos.

Q4.How para fazer um pedido?

A4: entre em contato com o serviço on-line ou envie-nos um e-mail diretamente, em breve responderemos com o preço do produto, as especificações, a embalagem, etc. Obrigado.

Q5. Posso comprar amostras de você?

A5: Sim! Você pode fazer o pedido da amostra para testar nossa qualidade e serviço superiores, amostras misturadas são aceitáveis.

Q6. Posso visitar sua fábrica?

A6: Sim, bem-vindo a visitar nossa fábrica no momento apropriado.

Q7. Como posso fazer pedidos de OEM ou ODM?

A7: Temos um processamento de impressão diferente para diferentes ordens de OEM / ODM. Entre em contato conosco com o serviço on-line ou envie-nos um e-mail diretamente.

Q8. Como devo pagar meus pedidos?

A8: Você pode pagar por T / T, L / C à vista estaria disponível para banco qualificado e MOQ necessário para cada pedido.

Logistics

Sample order ship by DHL, UPS, FedEx, TNT, EMS etc
 For mass order delivery, can be optional with terms of Exwork, FOB, CNF, CIF by air or by sea based on the buyer's forwarder or ours



Certifications



Exhibition & Fair



Factory Show

