

Descrição do Produto:

INNOLITE 18W slim quadrado recessed LED painel downlights dimmable são ultra slim em apenas 25 mm e adequado para profundidade de recesso magro. Embora seja ultra fino, mas ainda é brilhante o suficiente, adotando alto lúmen de chips de LED. Ao contrário das lâmpadas CFL tradicionais, estas lâmpadas embutidas no painel são ecologicamente corretas, sem radiação IR ou UV e sem mercúrio.

Enquanto isso, sem piscar e instantaneamente, é um substituto perfeito para todos os luminaires louver recesso tradicionais, troffer e downlights no escritório, sala de conferências, escola, ginásio, etc.

Especificação do produto:

Modelo não.	31247
Poder	18 W
Acabamento	Níquel Branco ou Cetim
Fluxo luminoso	1200 lm \pm 10%
Opção de montagem	Recesso
Tensão de entrada	175-265VAC ou 85-265VAC
Fator de potência	\geq 0,50
Temperatura de cor (CCT)	2700K - 6500K
Rótulo de Eficiência Energética	A +
Ângulo de feixe	120 °
Temp. de operação	-20 a + 40 ° C
Hora de início	\leq 0,5S
Ciclo de Comutação	\geq 12.500
Tempo de vida	Até 25.000 horas
Tamanho do Recorte	210x210 mm
Dimensões	225x225 mm

Certificados de produto:

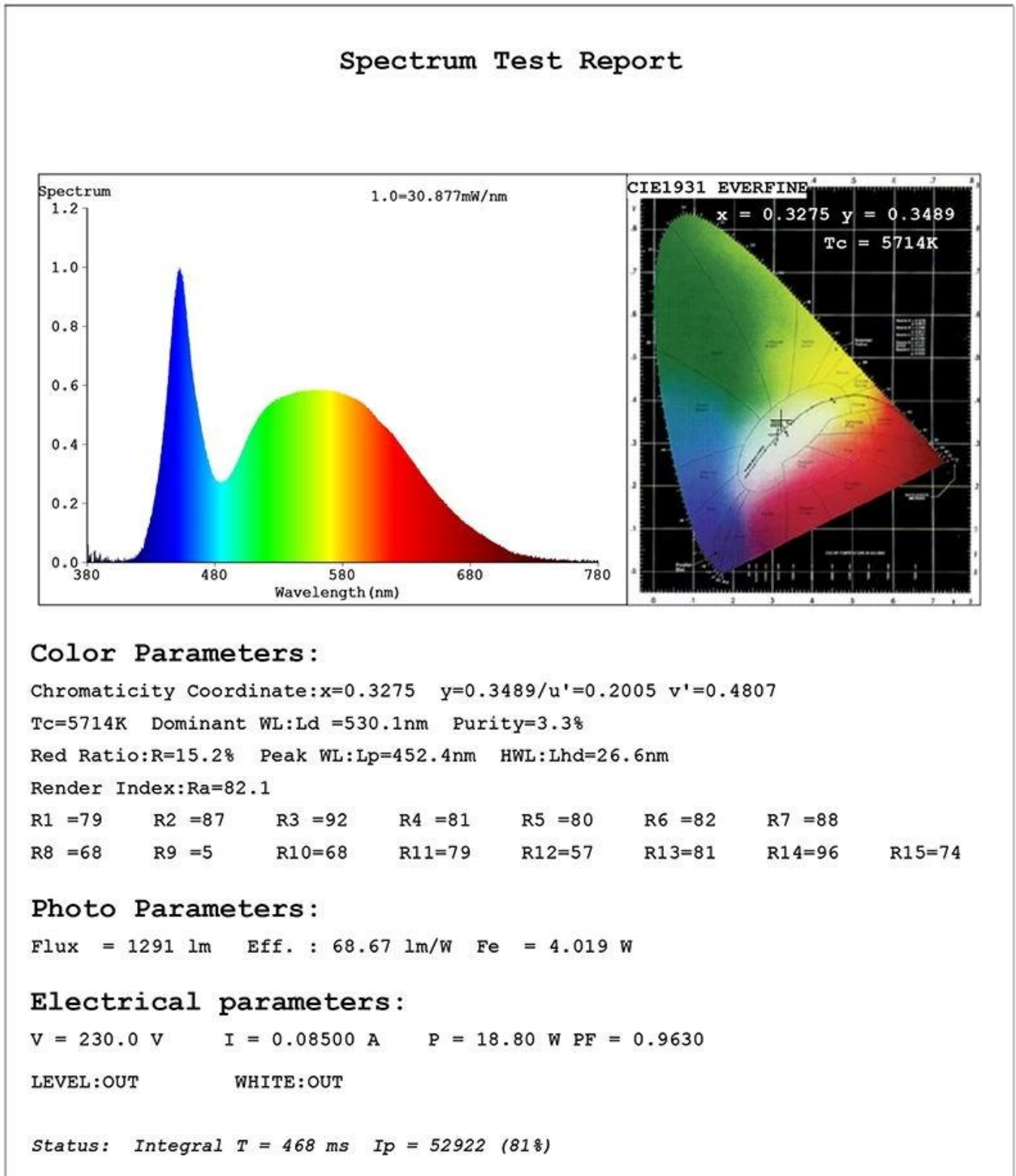
CE RoHS ErP SAA  FC

produtos relacionados

Modelo não.	Potência	Fluxo luminoso	Tamanho do Recorte	Dimensões
31241	3W	200 lm \pm 10%	75x75mm	85x85mm
31242	4W	280 lm \pm 10%	95x95mm	105x105mm
31243	6W	400 lm \pm 10%	105x105mm	120x120mm
31244	9W	600 lm \pm 10%	130x130mm	145x145mm
31245	12W	800 lm \pm 10%	155x155mm	170x170mm
31246	15W	1000 lm \pm 10%	185x185mm	200x200mm

31248	20W	1300 lm ± 10%	225x225mm	240x240mm
31249	24W	1600 lm ± 10%	285x285 mm	300 x 300 mm

Relatório de teste do produto



Produto show

Slim Square Recessed LED Panel downlights



EFFICIENT HEAT DISSIPATION

ACRYLIC PANEL



SPRING BUCKLE

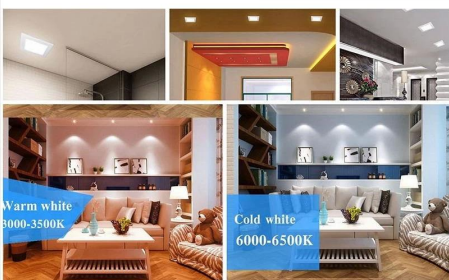


HI-QUALITY DRIVE



Features & Advantages

	<p>Dimmable</p>	<p>No flicker</p>
	<p>Hg</p>	<p>CRI>80</p>
	<p>F</p>	
	<p>IP 20</p>	



Vantagens:

- Com ângulo de feixe mais largo de 120 graus
- estrutura de estrutura de liga de alumínio fino e forte e não é facilmente deformado
- Dimmable
- instalação fácil e rápida para economizar custos de mão de obra
- Soft luz sem cintilação para proteger os olhos humanos
- Alto CRI > 80 garante uma luz mais viva e natural
- Favorável ao meio ambiente: Sem chumbo ou mercúrio e sem radiação UV ou IR
- O tempo de vida prolongado dura até 10 anos (4 horas de uso por dia)
- Dois anos de garantia limitada com base no uso diário médio de 4 horas
- Com certificação de CE LVD EMC RoHS, etc.

Aplicação

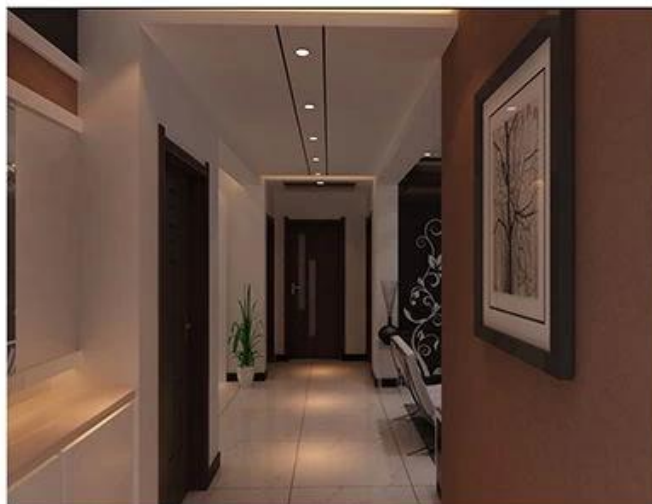
INNOLITE 18W downlights recessed quadrado fino do diodo emissor de luz do painel podem desprender uma luz uniforme e confortável com um projeto quadrado magro. É amplamente utilizado em iluminação comercial shch como na sala de conferências, lojas de varejo, escritórios, hotéis, lojas, hospitais, escolas e restaurante, etc. Entretanto, ele também pode ser usado em iluminação doméstica, como na sala de estar, sala de jantar, etc .

Operação e manutenção

- Temperatura ambiente entre -20 ° C e 40 ° C.
- Armazene e use a lâmpada / lâmpada da mesma forma que a lâmpada / lâmpada tradicional.
- Verifique se os seus equipamentos estão conectados corretamente e se não há surto de tensão na lâmpada / lâmpada, causando superaquecimento / falha.
- Lâmpada / lâmpada deve ser mantida livre de contaminação.
- O bom estado dos contatos do suporte da lâmpada é importante para garantir o funcionamento adequado da lâmpada / lâmpada.
- Desligue a fonte de alimentação antes de instalar ou remover a lâmpada / lâmpada.
- Certifique-se de que a lâmpada / lâmpada esteja fria antes de removê-la.

Atenção: Interrompa o uso se estiver danificado.

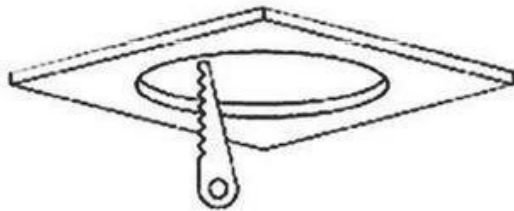
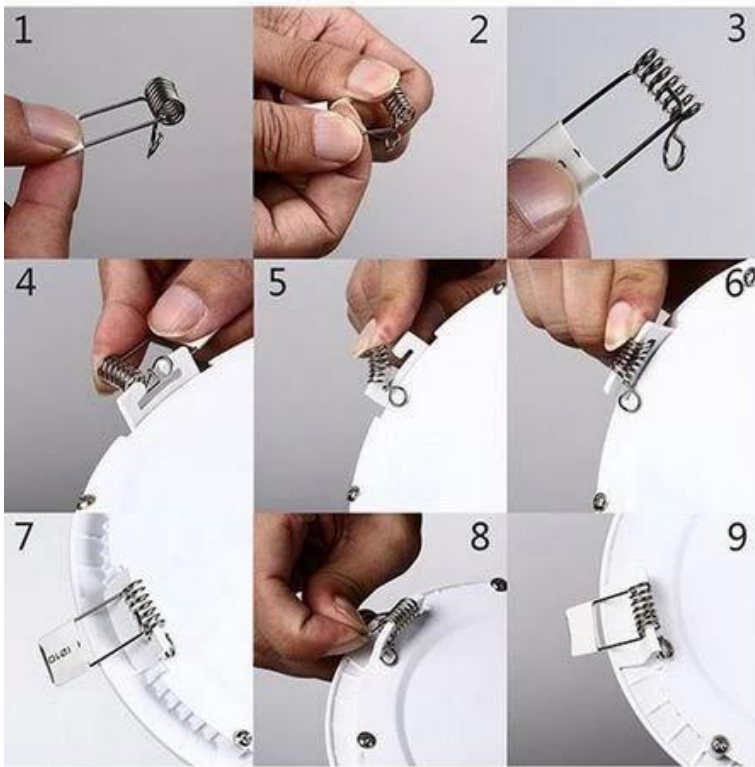
Application



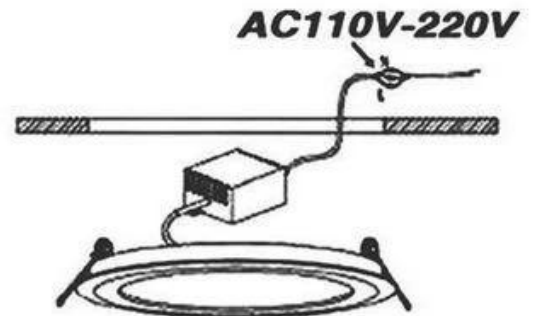
Pacote:

1 pc LED lâmpada por caixa de cor, então 20 pcs embalado em uma caixa padrão da exportação. (1 pc / caixa de cor, 20 pcs / carton)

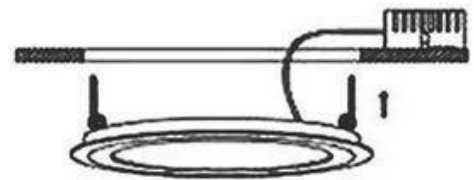
Installation instructions



1. Trepanning



2. Connection



3. Installation



4. Done

Política de devolução:

Oferecemos uma GARANTIA LIMITADA DE DOIS ANOS GRATUITA com base no uso diário médio de 4 horas para este item.

Devem ser necessários retornos:

Passo 1) Contacte-nos com este e-mail do site.

Etapa 2) Forneça o máximo de detalhes possíveis sobre o problema que você está tendo.

Etapa 3) A autorização para devolver o item será emitida.

Passo 4) Devolva o item para a substituição ou reembolso acordado.

PERGUNTAS FREQUENTES:

Q1. Você é um fabricante?

A1: Sim, nós somos um fabricante experiente com nossos próprios moldes e linhas de

produção.

Q2.How sobre a qualidade dos produtos?

A2: Nossos técnicos e equipes de QC testam os produtos um por um usando linha de envelhecimento, dispositivos profissionais e instrumentos para garantir a qualidade de todos os produtos.

Q3.How sobre o preço?

A3: Nós somos um fabricante e sempre oferecemos aos nossos clientes os preços mais competitivos.

Q4.Como fazer um pedido?

A4: entre em contato com o serviço on-line, ou enviado e-mail para nós diretamente, nós responderemos a você com o preço do produto, especificações, embalagem etc em breve. Obrigado.

Q5.Posso comprar amostras de você?

A5: sim! Você é bem-vindo para colocar a ordem da amostra para testar a nossa qualidade superior e serviço, amostras mistas são aceitáveis.

Q6.Posso visitar sua fábrica?

A6: Sim, boa vinda para visitar nossa fábrica em seu tempo conveniente

Q7.Como posso fazer ordens OEM ou ODM?

A7: temos diferentes processamento de impressão para diferentes ordens de OEM / ODM. Por favor contacte-nos com o serviço online ou envie-nos um email diretamente.

Q8 Como devo pagar minhas encomendas?

A8: Você pode pagar por T / T, L / C na vista estaria disponível para banco qualificado e MOQ necessário para cada ordem.

Logística:

Navio da ordem da amostra por DHL, UPS, FedEx, TNT, EMS etc

Para a entrega de pedidos em massa, pode ser opcional com termos de Exwork, FOB, CNF, CIF por via aérea ou marítima com base no despachante do comprador ou no nosso



Certificações

Factory Show



Automatic SMT



Welding Line



Automatic Bulb Sealing Line



Driver Production Line



Assembly Line



Automatic Base Mounting Line



Automatic Aging Line



Life Time Testing



R&D Department



Office



Show Room



Factory Building

Exposição & Justo

Exhibition & Fair

