

Opis produktu

Dzięki rozproszonym, jednolitym i komfortowym efektom iluminacji, oprawy Downlight z panelem LED w technologii Innolite slim square są nowym zamiennikiem dla wszystkich tradycyjnych oprawy do wbudowania i powierzchni, opraw i downlightów w biurze, sali konferencyjnej, szkole, salonie i kuchni itp.

Dzięki ultra cienkiej konstrukcji, ta opadająca 1-calowa dioda LED sprawia, że sufit jest płaski i doskonale osadzony w suficie. Dzięki super jasności i wysokiej jakości chipom LED SMD, żywotność tego downlighta wynosi ponad 25 000 godzin, aby zmniejszyć problemy z częstą wymianą sufitowych diod LED w wysokim suficie. W przeciwieństwie do tradycyjnych lamp CFL, jest przyjazny dla środowiska bez promieniowania IR i UV, bez rtęci.

Specyfikacja produktu

| | |
|----------------------------------|---------------------------|
| Model nr. | 31245 |
| Moc | 12W |
| Wykończeniowy | Biały lub satynowy nikiel |
| Strumień świetlny | 800lm \pm 10% |
| Opcja montażu | Wpuszczone |
| Napięcie wejściowe | 175-265VAC lub 85-265VAC |
| Temperatura koloru (CCT) | 2700K - 6500K |
| Klasa efektywności energetycznej | A + |
| Kąt promienia | 120 stopni |
| Indeks oddawania barw | > 80 Ra |
| Współczynnik mocy | > 0,50 |
| Czas rozpoczęcia | <0,5 S |
| Przełączanie cyklu | \geq 12,500 |
| Życie | Do 25 000 godzin |
| Temp. Operacji | -20 ° C do 40 ° C |
| Wymiar | 170 x 170 mm |
| Rozmiar wycięcia | 155 x 155 mm |

Certyfikaty produktów





Produkty powiązane

| Model nr. | Moc | Wykończeniowy | Strumień świetlny | Opcja montażu | Wymiar |
|-----------|------|----------------------|-------------------|---------------|--------------|
| 31241 | 3W | Biały / Satin Nickel | 200lm \pm 10% | Wpuszczone | 85 x 85 mm |
| 31242 | 4W | Biały / Satin Nickel | 280lm \pm 10% | Wpuszczone | 105 x 105 mm |
| 31243 | 6W | Biały / Satin Nickel | 400lm \pm 10% | Wpuszczone | 120 x 120 mm |
| 31244 | 9W | Biały / Satin Nickel | 600lm \pm 10% | Wpuszczone | 145 x 145 mm |
| 31246 | 15W | Biały / Satin Nickel | 1000lm \pm 10% | Wpuszczone | 200 x 200 mm |
| 31247 | 18W | Biały / Satin Nickel | 1200lm \pm 10% | Wpuszczone | 225 x 225 mm |
| 31248 | 20 W | Biały / Satin Nickel | 1300lm \pm 10% | Wpuszczone | 240 x 240 mm |
| 31249 | 24W | Biały / Satin Nickel | 1600lm \pm 10% | Wpuszczone | 300 x 300 mm |



Produkt pokaz

Slim Square Recessed LED Panel downlights



EFFICIENT HEAT DISSIPATION

ACRYLIC PANEL



SPRING BUCKLE

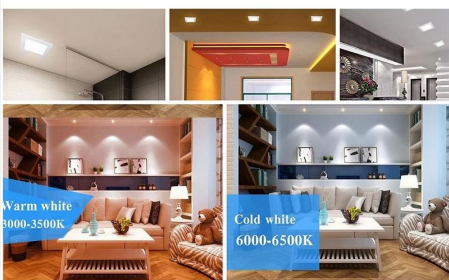


HI-QUALITY DRIVE



Features & Advantages

| | | |
|--|--|--|
| | | |
| | | |
| | | |
| | | |



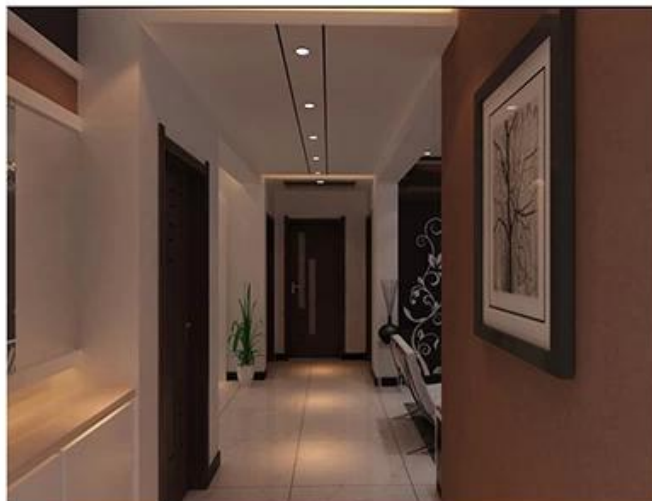
Zalety

- 2 Wysoka jasność 100lm / w
- 2 Cienka i mocna konstrukcja ze stopu aluminium i niełatwo się odkształca
- 2 Łatwa i szybka instalacja, aby obniżyć koszty pracy
- 2 Brak migotania, aby chronić ludzkie oczy
- 2 Wysoki CRI & gt; 80 zapewnia bardziej żywe i naturalne światło
- 2 Przyjazny dla środowiska: bez ołowiu lub rtęci i bez promieniowania UV lub IR
- 2 Długi czas życia wynosi do 10 lat (4 godziny dziennie)
- 2 Możliwość przyciemniania
- 2 Dwuletnia ograniczona gwarancja na podstawie średniego dziennego zużycia przez 4 godziny
- 2 Z certyfikatem CE RoHS TUV itp.

Podanie

Pokój dzienny, sypialnia, kuchnia, sala konferencyjna, sala konferencyjna, salon wystawowy, prezentacja, szkoła, uniwersytet, szpital, hotel, supermarket, dom towarowy itp.

Application





Proszę o uwagę,

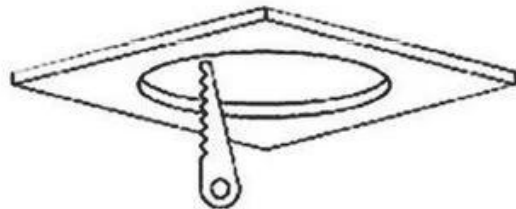
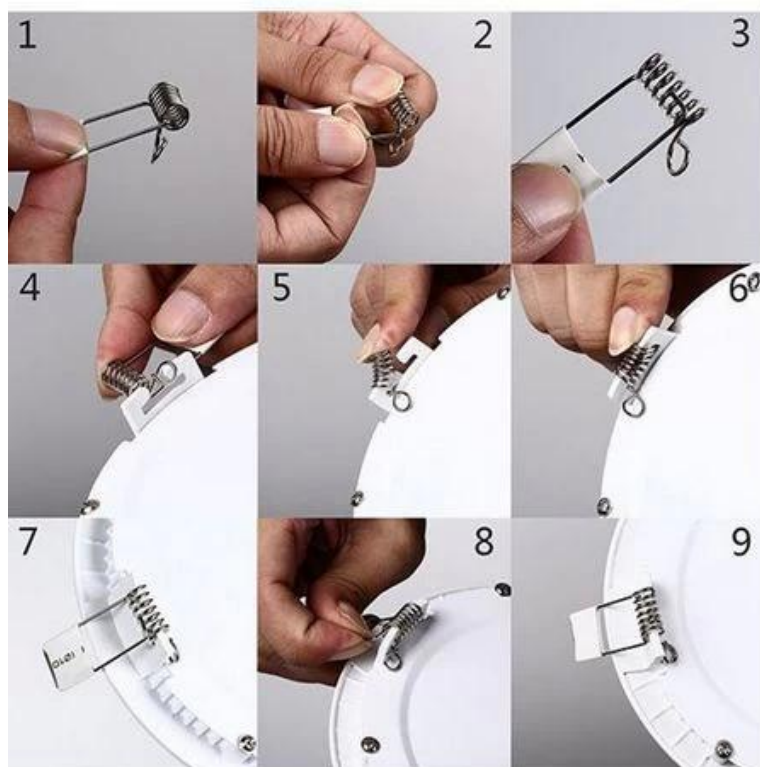
* Jeśli chcesz zainstalować oświetlenie ledowe w łazience, NIE należy umieszczać go pod prysznicem, ale po suchej stronie.

* Ze względu na rozmiar należy uważać na rozmiar, ma on przedni i tylny rozmiar. Twój rozmiar CUT-HOLE NIE MOŻE przekroczyć rozmiaru przodu.

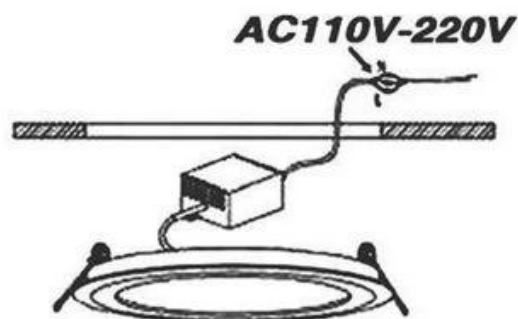
Jak zainstalować?

- 1) Najpierw zainstaluj dwa sprężynowe klipsy w oprawach sufitowych
- 2) Podłącz zasilanie do domowego przewodu elektrycznego (zaktualizowaliśmy zasilacz)
- 3) Umieść lampy sufitowe w otworze
- 4) Sprężynowy zacisk automatycznie zapina sufity, wykończenie.

Installation instructions



1. Trepanning



2. Connection



3. Installation



4. Done

Obsługa i konserwacja

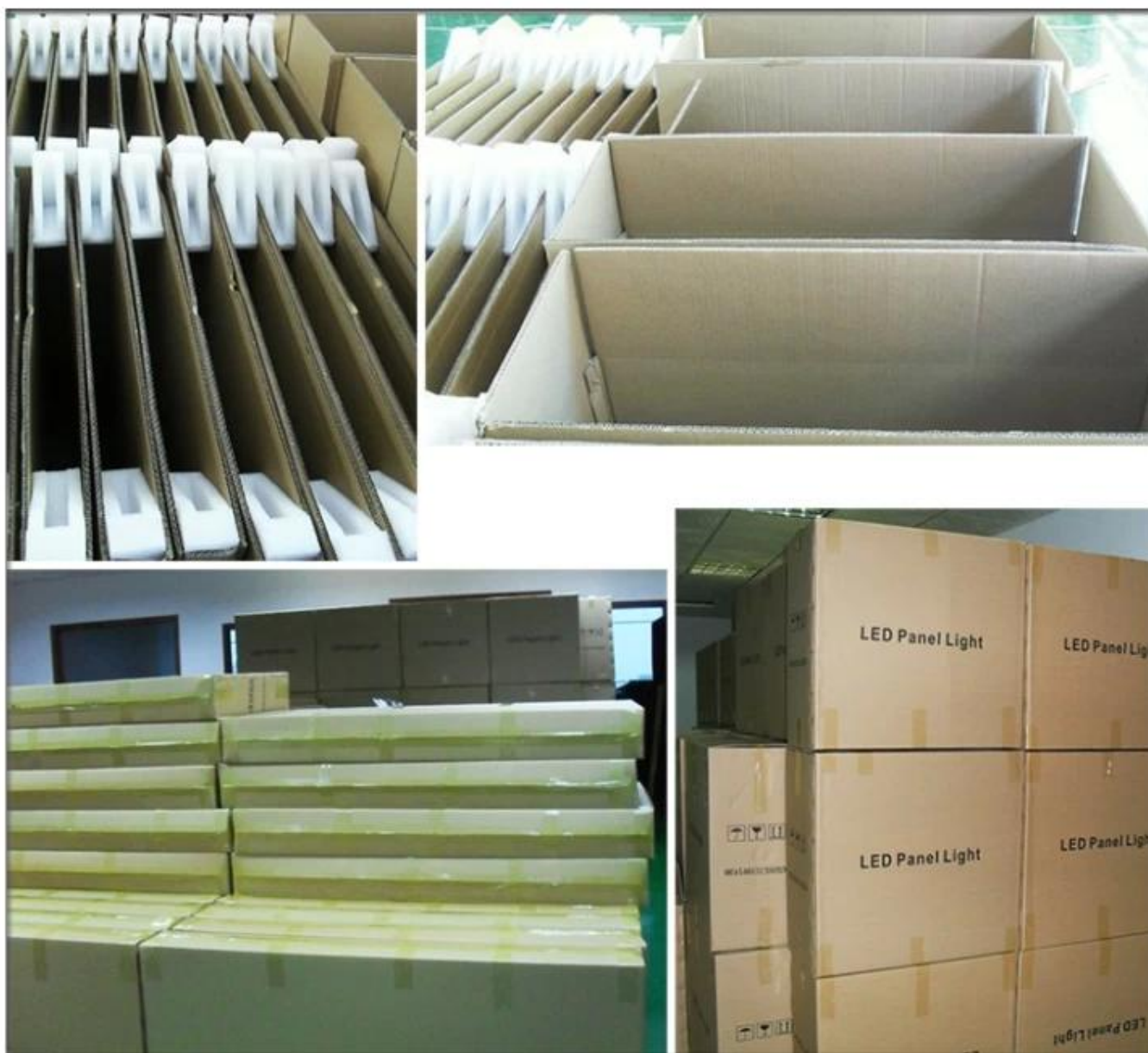
- ² Zakres temperatury otoczenia od -20 ° C do 40 ° C.
- ² Przechowuj i stosuj żarówkę / lampę w taki sam sposób jak tradycyjną żarówkę / lampę.
- ² Sprawdź, czy twoje urządzenia są prawidłowo okablowane i nie dostarczają spięcia napięcia do żarówki / lampy, powodując przegrzanie / awarię.
- ² Żarówka / lampa powinna być wolna od zanieczyszczeń.
- ² Dobry stan styków oprawki lampy jest ważny dla prawidłowego działania żarówki / lampy.
- ² Wyłączyć zasilanie sieciowe przed instalacją lub usunięciem żarówki / lampy.
- ² Przed zdjęciem upewnij się, że żarówka / lampa są zimne.

Ostrzeżenie: Przerwać korzystanie, jeśli jest uszkodzony.



Pakiet

1 szt. Żarówka led na kolorowe pudełko, następnie 20 szt. Zapakowane w jeden standardowy karton eksportowy. (1 szt. / Kolorowe pudełko, 20 sztuk / karton)



Zasady dotyczące zwrotów

Zapewniamy BEZPŁATNĄ OGRANICZONĄ GWARANCJĘ DWA LATA w oparciu o średnie codzienne korzystanie z tego produktu przez 4 godziny.

Powinny być wymagane zwroty:

Krok 1) Skontaktuj się z nami za pomocą tego adresu e-mail.

Krok 2) Podaj jak najwięcej szczegółów o problemie, który masz.

Krok 3) Zostanie wydane upoważnienie do zwrotu towaru.

Krok 4) Zwróć przedmiot za uzgodniony zamiennik lub zwrot pieniędzy.

FAQ

Q1. Jesteś producentem?

A1: Tak, jesteśmy doświadczonym producentem z własnymi formami i liniami produkcyjnymi. Q2. Co o

jakości produktów?

A2: Nasi technicy i zespoły QC testują produkty jeden po drugim, wykorzystując starzejącą się linię, profesjonalne urządzenia i instrumenty, aby zapewnić jakość wszystkich produktów.

Q3. Jak chodzi o cenę?

A3: Jesteśmy producentem i zawsze oferujemy naszym klientom najbardziej konkurencyjne ceny.

Q4. Jak złożyć zamówienie?

A4: Skontaktuj się z usługą online lub wyślij do nas wiadomość e-mail, wkrótce odpowiemy Ci na cenę produktu, specyfikacje, opakowanie itp. Dziękuję Ci.

P5. Czy mogę kupić próbki od ciebie?

A5: Tak! Zapraszamy do złożenia zamówienia próbki, aby przetestować naszą najwyższą jakość i obsługę, mieszane próbki są dopuszczalne.

Q6. Czy mogę odwiedzić twoją fabrykę?

A6: Tak, zapraszamy do odwiedzenia naszej fabryki w dogodnym czasie.

Q7. Jak mogę składać zamówienia OEM lub ODM?

A7: Mamy różne przetwarzanie druku dla różnych zamówień OEM / ODM. Skontaktuj się z nami za pośrednictwem usługi online lub wyślij nam e-mail bezpośrednio.

Q8. Jak mam płacić za moje zamówienia?

A8: Możesz zapłacić T / T, L / C na widoku będzie dostępny dla wykwalifikowanego banku i MOQ wymagane dla każdego zamówienia.

Logistics

Sample order ship by DHL, UPS, FedEx, TNT, EMS etc
 For mass order delivery, can be optional with terms of Exwork, FOB, CNF, CIF by air or by sea based on the buyer's forwarder or ours



Certifications



Exhibition & Fair



Factory Show

