



Opis produktu

[INNOLITE LED Classic GLS Filament Bulb A60](#) ma podobny wygląd jak zwykła żarówka A60, ale może nie tylko zaoszczędzić więcej energii niż żarówka z żarnikiem wolframowym A60, ale także może być bardziej dekoracyjna niż zwykła żarówka LED A60.

Obudowa żarówki jest wykonana z przezroczystego szkła, dzięki czemu włókna można zobaczyć bezpośrednio. Ta żarówka z żarówką LED przywoła wspomnienia starych żarówek, praktyczną zaletą żarnika jest to, że diody LED można podnieść do światła dookólnego, tak samo jak żarówka.

[Ta żarówka z żarówką LED A60](#) idealnie nadaje się do oświetlenia ogólnego w zastosowaniach żyrandoli, lamp kryształowych, sufitowych, lamp wiszących w restauracji, lamp ozdobnych, dekoracyjnych pasm świetlnych lub do wszelkich zastosowań oświetleniowych, które akceptują typy żarówek A60 z trzonkami E26 / E27. Ta żarówka z żarówką LED może stworzyć połączenie klasycznego i nowoczesnego stylu do oświetlenia domowego, dzięki czemu staje się coraz bardziej popularna na rynku.

ular na rynku.



Specyfikacja produktu

Model nr.	37422	
Moc	4 W.	
Wykończenie żarówki	Jasny	Oszroniony
Strumień świetlny	470 lm ± 10%	400 lm ± 10%
Odpowiednik żarówki	40 W.	
Specyfikacja żarnika LED	4 x 38 mm	
Napięcie wejściowe	220-240 V prądu przemiennego lub 100-130 V prądu przemiennego	
Materiał	Szkło	
Temperatura kolorów (CCT)	2700-6500 K.	
Klasa efektywności energetycznej	A ++	
Kąt wiązki	360 °	
Wskaźnik oddawania barw	□ 80 Ra	
Współczynnik mocy	□ 0,5	
Czas rozpoczęcia	<0,5 s	
Cykl przełączania	≥12.500	
Dożywotni	Do 25 000 godzin	
Podstawa lampy	E27 / E26 / B22	
Wymiary	Dia. = 60 mm	
	L = 106 mm	

Certyfikaty produktu



Produkty powiązane

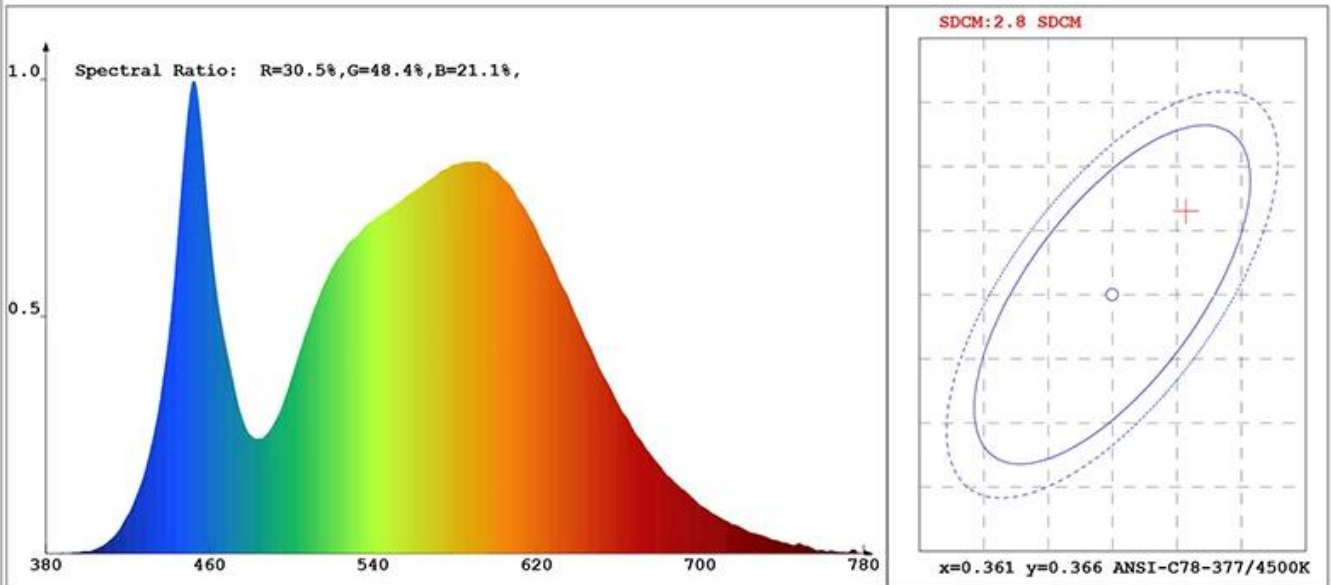
Model nr.	Moc (W)	Specyfikacja żarnika LED	Strumień świetlny (lm)	Odpowiednik żarówki
37425	6 W.	6 x 38/4 x 52	630lm ± 10%	50 W.
37424	6,5 W.	4 x52	806lm ± 10%	60 W.
37426	7,5 W.	6 x52	1055lm ± 10%	75 W.
37428	8 W.	8 x38	1055lm ± 10%	75 W.

Raport z testu produktu

Product Mark

Product Type :350302 4W 4500K
Temperature :26'C
Operator :01
Remark:

Manufacturer :Innotech
Humidity :65%
Test Date :2018-02-01

**Chroma Parameters**

Chro.Coor.:x=0.3668 y=0.3723 u=0.2179 v=0.3317 duv=0.0022
CCT: 4364K Dominant Wave.:576.2nm Purity:21.8%
Flux RGB Ratio:R=16.8%,G=80.7%,B=2.5% Peak Wave:452.3nm Half Width:24.5nm

Rendering Index:Ra= 80.6

R1 =79	R2 =86	R3 =91	R4 =80	R5 =78	R6 =80	R7 =87	R8 =64
R9 =2	R10=66	R11=77	R12=55	R13=80	R14=95	R15=73	

Photo Parameters

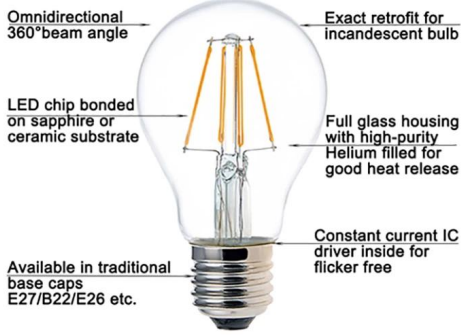
Flux:580.65lm Effi.:147.4lm/W Radiant:1690.9mW Iv:0.0mcd
Efficiency:0.079 Effi Level:A++ (EU 874-2012)

Ele. Parameters

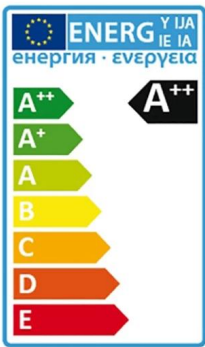
Voltage:U=230.000V Current:I=0.0300A
Power:P=3.94W Power Factor:PF=0.558

**Pokaż produkt**

LED Filament Bulb



Features & Advantages





Zalety

- ² Kąt wiązki 360 ° zapewnia równomierny rozkład światła bez tworzenia cieni
- ² Do 90% oszczędności energii dzięki nowej technologii żarników LED: 7W LED odpowiada 60W żarówce
- ² Modernizowany rozmiar i klasyczny wzór vintage dla tradycyjnego wyglądu
- ² Brak migotania w celu ochrony ludzkich oczu
- ² Wysoki CRI > 80 zapewnia bardziej żywe i naturalne światło
- ² Przyjazny dla środowiska: bez ołowiu i rtęci oraz bez promieniowania UV lub IR
- ² Długi czas życia wynosi do 10 lat (4 godziny użytkowania dziennie)
- ² Możliwość ściemniania
- ² Dwuletnia ograniczona gwarancja oparta na średnim codziennym użytkowaniu wynoszącym 4 godziny
- ² Z certyfikatem CE / LVD / EMC / RoHS / ErP / SAA / ETL



Podanie

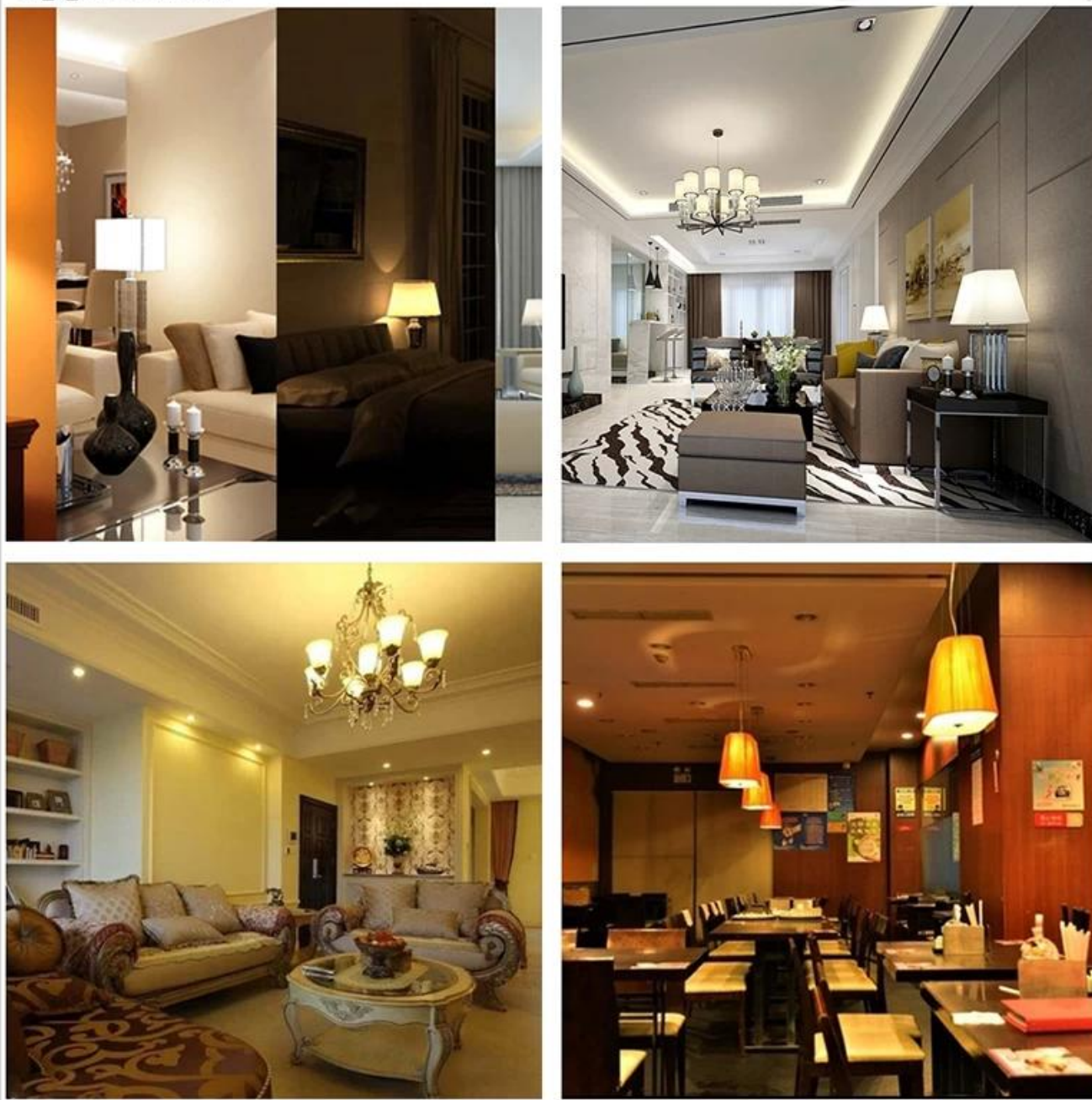
[INNOLITE GLS A60 Żarówka LED 4W 4W](#) zapewnia idealne oświetlenie otoczenia w jadalni, sali konferencyjnej, salonie, salonie, hotelu, sklepie, bistro, korytarzu, budce telefonicznej, studiu i na wystawie itp. Idealnie nadaje się do stosowania wewnątrz w lampach bistro, dużych namiotach, dekoracyjnych pasmach światła, komercyjne ciągi świetlne, żyrandole, lampy kryształowe, ozdobne oprawy itp.

Obsługa i konserwacja

- ² Zakres temperatury otoczenia -20 ° C do 40 ° C.
- ² Przechowuj i używaj żarówki / lampy w taki sam sposób, jak tradycyjną żarówkę / lampę.
- ² Sprawdź, czy urządzenia są odpowiednio okablowane i nie dostarczają skoków napięcia do żarówki / lampy, powodując przegrzanie / awarię.
- ² Żarówka / lampa powinna być wolna od zanieczyszczeń.
- ² Dobry stan styków oprawki lampy jest ważny dla zapewnienia prawidłowego działania żarówki / lampy.
- ² Przed instalacją lub zdjęciem żarówki / lampy należy odłączyć zasilanie sieciowe.
- ² Przed wyjęciem upewnij się, że żarówka / lampa są chłodne.

Ostrzeżenie: Przerwać stosowanie, jeśli jest uszkodzony.

Application



Pakiet

1 szt. Żarówki LED w kolorowym pudełku, a następnie 50 sztuk zapakowane w jeden standardowy karton eksportowy. (1 szt. / Kolorowe pudełko, 50 sztuk / karton)



Polityka zwrotów

Zapewniamy bezpłatną DWIE LATA OGRANICZONEJ GWARANCJI na podstawie średniego dziennego zużycia 4 godzin na ten produkt.

Jeśli wymagane będą zwroty:

Krok 1) Skontaktuj się z nami za pomocą tego adresu e-mail.

Krok 2) Podaj jak najwięcej szczegółów na temat występującego problemu.

Krok 3) Zostanie wydane upoważnienie do zwrotu towaru.

Krok 4) Zwróć produkt w celu uzgodnienia wymiany lub zwrotu pieniędzy.



P1. Jesteś producentem?

A1: Tak, jesteśmy doświadczonym producentem posiadającym własne formy i linie produkcyjne.

Q2. Co z jakością produktów?

A2: Nasi technicy i zespoły kontroli jakości testują produkty pojedynczo, stosując linię starzenia, profesjonalne urządzenia i przyrządy, aby zapewnić jakość wszystkich produktów.

P3. Co z ceną?

A3: Jesteśmy producentem i zawsze oferujemy naszym klientom najbardziej konkurencyjne ceny.

P4. Jak złożyć zamówienie?

A4: Skontaktuj się z serwisem online lub bezpośrednio wyślij do nas wiadomość e-mail, wkrótce odpowiemy ceną produktu, specyfikacjami, opakowaniem itp. Dziękuję Ci.

P5. Czy mogę kupić próbki od ciebie?

A5: Tak! Zapraszamy do składania zamówień na próbki w celu przetestowania naszej najwyższej jakości i usług, próbki mieszane są dopuszczalne.

P6. Czy mogę odwiedzić waszą fabrykę?

A6: Tak, zapraszamy do odwiedzenia naszej fabryki w dogodnym czasie.

P7. Jak mogę składać zamówienia OEM lub ODM?

O7: Mamy różne przetwarzanie wydruku dla różnych zamówień OEM / ODM. Skontaktuj się z nami za pomocą usługi online lub wyślij do nas e-mail bezpośrednio.

Pytanie 8 Jak mam zapłacić za moje zamówienia?

O8: Możesz zapłacić T / T, L / C w zasięgu wzroku będzie dostępne dla kwalifikowanego banku i MOQ wymagane dla każdego zamówienia.

Logistics

Sample order ship by DHL, UPS, FedEx, TNT, EMS etc
 For mass order delivery, can be optional with terms of Exwork, FOB, CNF, CIF by air or by sea based on the buyer's forwarder or ours



Certifications



Exhibition & Fair



Factory Show

