



Opis produktu

Ze znanym klasycznym kształtem globu i świetnym stylem retro, [INNOLITE Żarówka ściemnialna z żarnikiem LED G80 7W G80](#) może zapewnić ciepłe, miękkie światło otoczenia. Dzięki innowacyjnej technologii żarników LED ta żarówka LED o mocy 7 W jest odpowiednikiem starej żarówki o mocy 60 W, zapewnia podobną jasność, ale zużywa około 90% mniej energii i trwa dwadzieścia pięć razy dłużej.

Jednocześnie zapewnia pełny 360-stopniowy blask i jest idealny do salonów, jadalni, sypialni i pomieszczeń rekreacyjnych. Ponadto, w przeciwieństwie do standardowej energooszczędnej lampy CFL, ta żarówka LED nie zawiera rtęci i natychmiast się włącza.

Instalacja jest bardzo łatwa dzięki dokładnie tej samej wielkości i trzonkowi podstawy - wystarczy wymienić starą żarówkę na nową żarówkę INNOLITE LED Filament bezpośrednio w przestrzeni życiowej i oszczędzać energię i koszty, zachowując tradycyjny wygląd.



Specyfikacja

Model nr.	37503	
Moc	7 W.	
Rodzaj okładki	Jasny	Oszroniony
Strumień świetlny	806lm ± 10%	750lm ± 10%
Odpowiednik żarówki	60 W.	
Specyfikacja żarnika LED	4 x 50 mm	
Napięcie wejściowe	220-240 V AC lub 110-130 V AC	
Materiał	Szkło	
Temperatura kolorów (CCT)	2700-6500 K.	
Etykieta efektywności energetycznej	A ++	
Kąt wiązki	360 °	
Wskaźnik oddawania barw	□ 80 Ra	
Współczynnik mocy	□ 0,5	
Czas rozpoczęcia	<0,5 s	
Cykl przełączania	≥12.500	
Dożywotni	Do 25 000 godzin	
Podstawa lampy	E27 E26 B22	
Wymiary	Dia. = 80 mm	
	L = 120 mm	



Certyfikaty produktu



Produkty powiązane

Model nr.	Moc (W)	Specyfikacja żarnika LED	Strumień świetlny (lm)	Równoważna żarówka
37501	4 W.	4 x 38	470 lm \pm 10%	40 W.
37505	8 W.	6 x 50	1055lm \pm 10%	75 W.

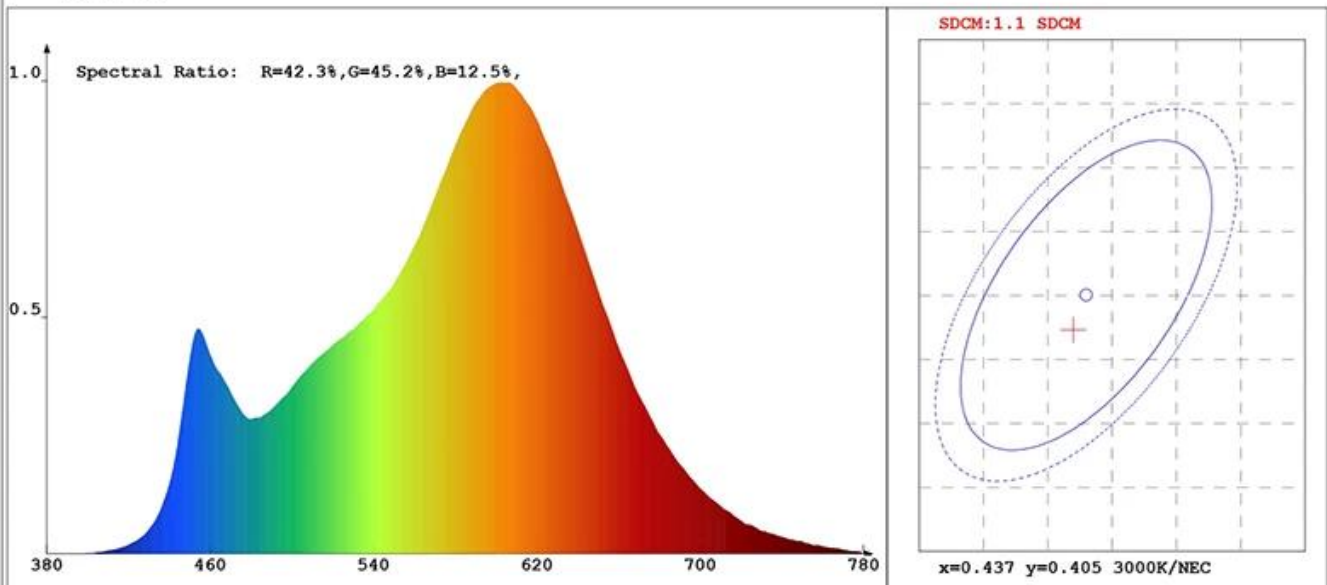


Raport z testu produktu

Product Mark

Product Type :
 Temperature :22'C
 Operator :01
 Remark:

Manufacturer :Innotech
 Humidity :65%
 Test Date :2017-12-29



Chroma Parameters

Chro.Coor.:x=0.4360 y=0.4023 u=0.2507 v=0.3470 duv=-0.0006
 CCT: 3002K Dominant Wave.:583.0nm Purity:51.6%
 Flux RGB Ratio:R=23.0%,G=74.9%,B=2.0% Peak Wave:605.7nm Half Width:118.7nm

Rendering Index:Ra= 82.6

R1 =81 R2 =94 R3 =93 R4 =81 R5 =85 R6 =94 R7 =79 R8 =56
 R9 =6 R10=87 R11=81 R12=78 R13=84 R14=97 R15=73

Photo Parameters

Flux:860.24lm Effi.:134.2lm/W Radiant:2478.2mW Iv:0.0mcd
 Efficiency:0.094 Effi Level:A++ (EU 874-2012)

Ele. Parameters

Voltage:U=230.000V Current:I=0.0470A
 Power:P=6.41W Power Factor:PF=0.583

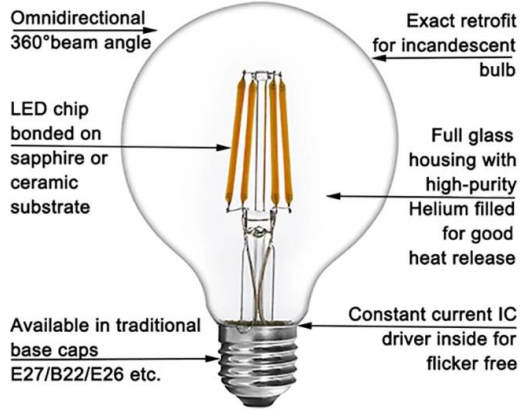
Instrument state

Instrument:Hopoo HP8000S Integral Time: 36.296ms VPeak: 13848
 VDark: 1097 Scan Range: 380-780nm Product ID: 201710386

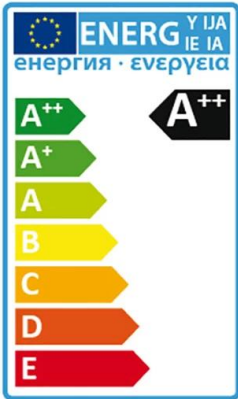


wystawa produktów

LED Filament Bulb



Features & Advantages





Zalety

- ² Wysoka jasność 130 lm na wat
- ² Kąt wiązki 360 ° zapewnia równomierny rozkład światła bez tworzenia cieni
- ² Do 90% oszczędności energii dzięki nowej technologii żarówek LED: 6,5 W LED odpowiada 60W żarówce
- ² Modernizowany rozmiar i klasyczny wzór vintage dla tradycyjnego wyglądu
- ² Wysoki CRI > 80 zapewnia bardziej żywe i naturalne światło
- ² Przyjazny dla środowiska: bez ołowiu i rtęci oraz bez promieniowania UV lub IR
- ² Długa żywotność trwa do 10 lat (4 godziny użytkowania dziennie)
- ² Możliwość ściemniania
- ² Dwuletnia ograniczona gwarancja oparta na średnim codziennym użytkowaniu wynoszącym 4 godziny
- ² Z certyfikatem CE LVD EMC RoHS ErP SAA ETL FCC itp.



Podanie

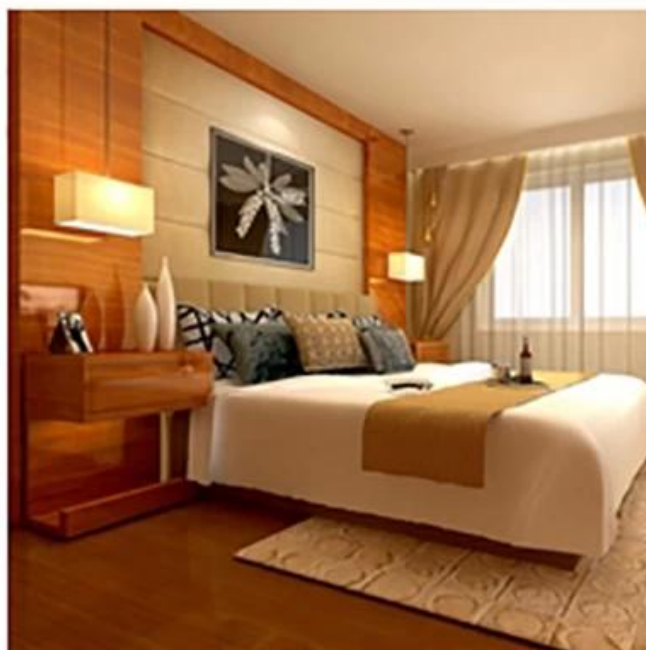
O klasycznym kształcie globu, [INNOLITE ściemniana żarówka LED G80 7W z kulą ziemską](#) może emitować miękkie, ciepłe światło. Nadaje się do salonu, sypialni, jadalni, werandy, salonu wystawowego, hotelu, sklepu, bistro, restauracji, krajobrazu, wystawy itp.

Obsługa i konserwacja

- ² Zakres temperatury otoczenia -20 ° C do 40 ° C.
- ² Przechowuj i używaj żarówki / lampy w taki sam sposób, jak tradycyjną żarówkę / lampę.
- ² Sprawdź, czy urządzenia są odpowiednio okablowane i nie powodują skoków napięcia do żarówki / lampy, powodując przegrzanie / awarię.
- ² Żarówka / lampa powinna być wolna od zanieczyszczeń.
- ² Dobry stan styków oprawki lampy jest ważny dla zapewnienia prawidłowego działania żarówki / lampy.
- ² Przed instalacją lub zdjęciem żarówki / lampy należy odłączyć zasilanie sieciowe.
- ² Przed wyjęciem upewnij się, że żarówka / lampa są chłodne.

Ostrzeżenie: Przerwać stosowanie w przypadku uszkodzenia.

Application



Pakiet

1 szt. Żarówki LED na kolorowe pudełko, a następnie 40 sztuk zapakowane w jeden standardowy karton eksportowy. (1 szt. / Kolorowe pudełko, 40 sztuk w kartonie)

RPolityka eturn

Zapewniamy bezpłatną DWIE LATA OGRANICZONEJ GWARANCJI na podstawie średniego dziennego zużycia 4 godzin na ten produkt.
Jeśli wymagane będą zwroty:

- Krok 1) Skontaktuj się z nami za pomocą tego adresu e-mail.
Krok 2) Podaj jak najwięcej szczegółów na temat występującego problemu.
Krok 3) Zostanie wydane upoważnienie do zwrotu towaru.
Krok 4) Zwróć produkt w celu uzgodnienia wymiany lub zwrotu pieniędzy.



FAQ

Pytanie 1 Jesteś producentem?

A1: Tak, jesteśmy doświadczonym producentem niestandardowych form i linii produkcyjnych.

Q2. Co z jakością produktu?

A2: Nasi technicy i zespoły kontroli jakości testują produkty jeden po drugim, stosując linię starzenia, profesjonalne urządzenia i instrumenty, aby zapewnić jakość wszystkich produktów. Pytanie 3. Jaka jest cena?

A3: Jesteśmy producentem i zawsze oferujemy naszym klientom najbardziej konkurencyjne ceny.

Pytanie 4 Zamawiasz

A4: Skontaktuj się z serwisem online lub natychmiast wyślij nam e-mail, wkrótce odpowiemy na cenę produktu, specyfikacje, opakowanie itp. Tack.Q5. Czy mogę kupić próbki od ciebie?

A5: Tak! Zapraszamy do składania zamówień testowych w celu przetestowania naszej najwyższej jakości i usług, próbki mieszane są dopuszczalne.

Pytanie 6 Czy mogę odwiedzić waszą fabrykę?

A6: Tak, zapraszamy do odwiedzenia naszej fabryki w odpowiednim czasie.

Pytanie 7 Jak mogę składać zamówienia OEM lub ODM?

O7: Mamy różne zadania drukowania dla różnych zamówień OEM / ODM. Skontaktuj się z nami za pomocą usługi online lub napisz do nas bezpośrednio.

Pytanie 8 Jak zapłacić za moje zamówienia?

O8: Możesz płacić T / T, L / C, z punktu widzenia dostępnego dla kwalifikowanego banku i MOQ wymaganych dla każdego zamówienia.

Logistics

Sample order ship by DHL, UPS, FedEx, TNT, EMS etc
 For mass order delivery, can be optional with terms of Exwork, FOB, CNF, CIF by air or by sea based on the buyer's forwarder or ours



Certifications



Exhibition & Fair



Factory Show

