



Opis produktu

Charakteryzujący się klasycznym wzornictwem [Żarówka LED INNOLITE A60 GLS Żarówki](#) połącz znane kształty klasycznych żarówek z zaletami długotrwała technologia LED. Zapewniają piękne, dekoracyjne, ciepłe, białe światło, jednocześnie oszczędzając około 90% kosztów energii w porównaniu z tradycyjnymi żarówkami.

[Żarówka LED INNOLITE A60 GLS Żarówki](#) są idealne do domów, hoteli, restauracji, barów i miejsc, w których klasyczny styl i wygląd mają kluczowe znaczenie.

Dzięki naszej profesjonalnej technologii wszystkie nasze żarówki nadają się do zastosowań ściemniających lub nieściemniających.



Specyfikacja produktu

Numer modelu:	37425	
Moc	6 W.	
Wykończenie żarówki	Jasny	Oszroniony
Strumień świetlny	630lm ± 10%	580lm ± 10%
Odpowiednik żarówki	50 W.	
Specyfikacja żarnika LED	6 x 38 mm	
Napięcie wejściowe	220-240 V prądu przemiennego lub 100-130 V prądu przemiennego.	
Materiał	Szkło	
Temperatura kolorów (CCT)	2700 K - 6500 K.	
Klasa efektywności energetycznej	A ++	
Kąt wiązki	360 °	
Wskaźnik oddawania barw	□ 80 Ra	
Współczynnik mocy	> 0,5	
Czas startu	< 0,5 s	
Cykl przełączania	≥12.500	
Dożywotni	Do 25 000 godzin	
Podstawa lampy	E27 / E26 / B22	
wymiary	Dia = 60 mm	
	L = 106 mm	



Certyfikaty produktu





Produkty powiązane

Numer modelu:	Moc (W)	Specyfikacja żarnika LED	Strumień świetlny (lm)	Odpowiednik żarówki
37422	4 W.	4 x 38	470 lm \pm 10%	40 W.
37424	6,5 W.	4 x 52	806lm \pm 10%	60 W.
37426	7,5 W.	6 x 52	1055lm \pm 10%	75 W.
37428	8 W.	8 x 38	1055lm \pm 10%	75 W.



Raport z testu produktu

Product Mark

Product Type :350053

Temperature :26'C

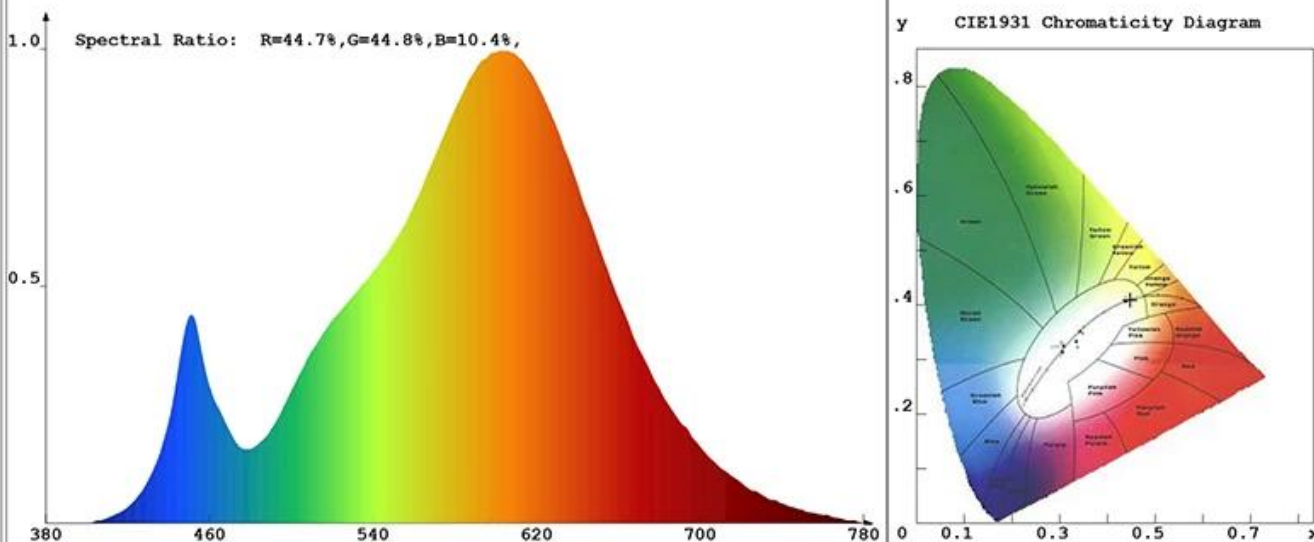
Operator :01

Remark:

Manufacturer :IN

Humidity :65%

Test Date :2019-07-03 10:01:44



Chroma Parameters

Chro.Coor.:x=0.4474 y=0.4092 u=0.2551 v=0.3500 duv=0.0007

CCT: 2872K Dominant Wave.:583.2nm Purity:57.1%

Flux RGB Ratio:R=23.4%,G=75.2%,B=1.4% Peak Wave:603.7nm Half Width:123.4nm

Rendering Index:Ra= 80.8

R1 =79	R2 =89	R3 =97	R4 =78	R5 =78	R6 =87	R7 =82	R8 =56
R9 =2	R10=76	R11=77	R12=69	R13=81	R14=99	R15=71	

Photo Parameters

Flux:1056.94lm

Effi.:130.5lm/W

Radiant:3150.0mW

Iv:0.0mcd

Efficiency:0.101

Effi Level:A++ (EU 874-2012)

Ele. Parameters

Voltage:U=230.300V

Current:I=0.0610A

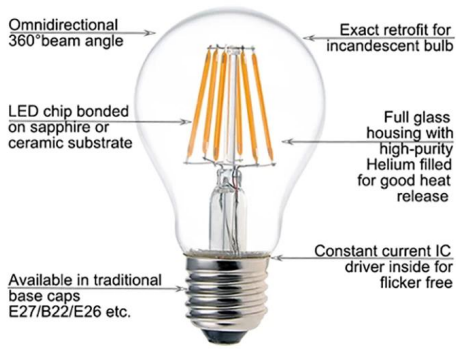
Power:P=8.10W

Power Factor:PF=0.572

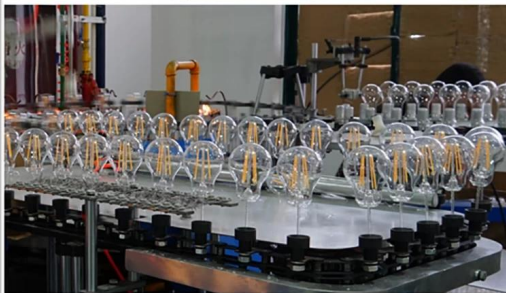
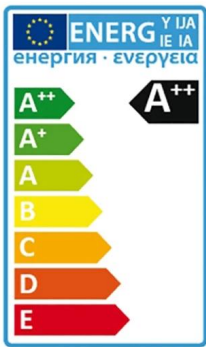


Pokaż produkt

LED Filament Bulb



Features & Advantages





Zalety

- ² Kąt wiązki 360 ° zapewnia równomierny rozkład światła bez tworzenia cieni
- ² Do 90% oszczędności energii dzięki nowej technologii żarników LED: 7 W LED odpowiada 60 W żarówce
- ² Zmodernizowane wymiary i klasyczny design w stylu vintage dla tradycyjnego żarowego wyglądu
- ² Brak migotania w celu ochrony ludzkich oczu
- ² Wysoki CRI > 80 gwarantuje bardziej żywe i naturalne światło
- ² Przyjazny dla środowiska: bez ołowiu i rtęci oraz bez promieniowania UV lub IR
- ² Długi czas działania wynosi do 10 lat (4 godziny użytkowania dziennie)
- ² Ściemnialne
- ² Dwuletnia ograniczona gwarancja oparta na średnim codziennym użytkowaniu wynoszącym 4 godziny
- ² Z certyfikatem CE / LVD / EMC / RoHS / ErP / SAA / ETL



Podanie

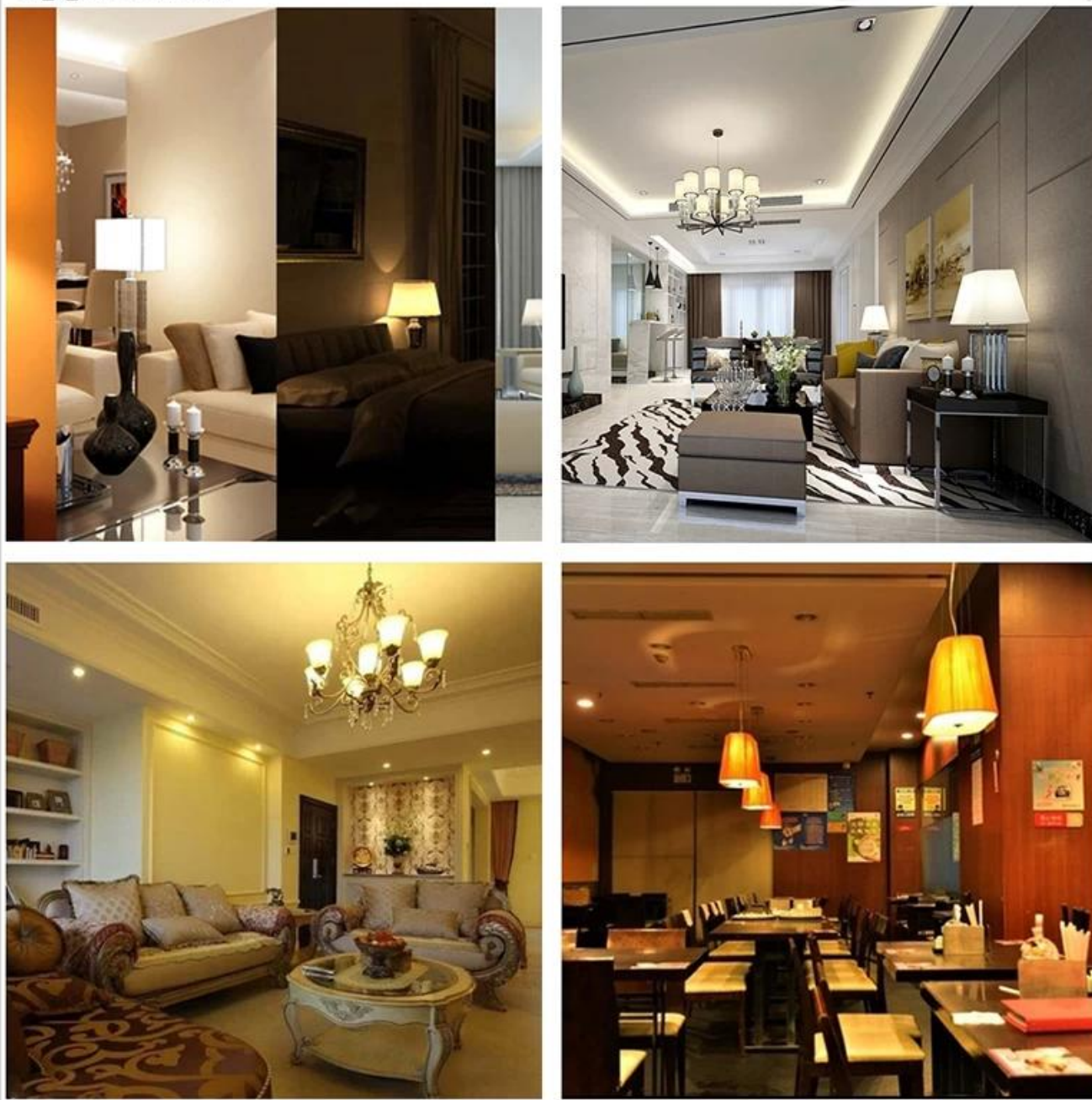
[INNOLITE A60 8W Żarówka z żarnikiem LED](#) nadaje się do pokoju dziecięcego, codziennego użytku, garażu lub zadaszenia, korytarza lub klatki schodowej, domu lub biura, przechowalni lub pomieszczenia gospodarczego itp.

Obsługa i konserwacja

- ² Zakres temperatury otoczenia od -20 ° C do 40 ° C.
- ² Przechowuj i używaj żarówki / lampy w taki sam sposób, jak tradycyjną żarówkę / lampę.
- ² Sprawdź, czy Twoje urządzenia są prawidłowo podłączone i nie dostarczają szczytów napięcia do żarówki / lampy, powodując przegrzanie / awarię.
- ² Żarówka / lampa musi być wolna od zanieczyszczeń.
- ² Dobry stan styków oprawki lampy jest ważny dla zapewnienia prawidłowego działania żarówki / lampy.
- ² Przed instalacją lub demontażem żarówki / lampy odłączyć zasilanie sieciowe.
- ² Przed wyjęciem upewnij się, że żarówka / lampa jest zimna.

Ostrzeżenie: Przerwać stosowanie, jeśli jest uszkodzony.

Application



Pakiet

1 żarówka LED na kolorowe pudełko, a następnie 50 sztuk zapakowanych w standardowy karton eksportowy. (1 szt. / Pudełko kolorowe, 50 sztuk / karton)



Polityka zwrotów

Zapewniamy **BEZPŁATNĄ DWIEGO ROK OGRANICZONĄ GWARANCJĘ** na podstawie średniego dziennego zużycia 4 godzin na ten przedmiot.

Zwroty należy żądać:

Krok 1) Skontaktuj się z nami za pomocą tego adresu e-mail.

Krok 2) Podaj jak najwięcej informacji o napotkanym problemie.

Krok 3) Zostanie wydane upoważnienie do zwrotu towaru.

Krok 4) Zwróć produkt w celu uzgodnienia wymiany lub zwrotu pieniędzy.



P1. Jesteś producentem?

A1: Tak, jesteśmy doświadczonym producentem naszych form i linii produkcyjnych.

Q2. Jaka jest jakość produktów?

A2: Nasi technicy i zespół kontroli jakości testują produkty jeden po drugim, używając linii starzenia, urządzeń i profesjonalnych narzędzi w celu zapewnienia jakości wszystkich produktów.

Pytanie 3 Ile kosztuje cena?

A3: Jesteśmy producentem i zawsze oferujemy naszym klientom najbardziej konkurencyjne ceny.

P4. Jak złożyć zamówienie?

A4: skontaktuj się z serwisem online lub wyślij nam bezpośrednio e-mail, wkrótce odpowiemy ceną produktu, specyfikacjami, opakowaniem itp. Dziękujemy.

Pytanie 5 Czy mogę kupić próbki od ciebie?

A5: Tak! Zapraszamy do złożenia zamówienia próbki w celu przetestowania naszej najwyższej jakości i usług, próbki mieszane są dopuszczalne.

Pytanie 6 Czy mogę odwiedzić twoją fabrykę?

A6: Tak, zapraszamy do odwiedzenia naszej fabryki w odpowiednim czasie.

Pytanie 7 Jak mogę składać zamówienia OEM lub ODM?

O7: Mamy inne przetwarzanie druku dla różnych zamówień OEM / ODM. Skontaktuj się z nami za pomocą usługi online lub wyślij nam e-mail bezpośrednio.

Pytanie 8 Jak mam zapłacić za moje zamówienia?

O8: Możesz zapłacić T / T, L / C w zasięgu wzroku będzie dostępne dla kwalifikowanego banku i MOQ wymagane dla każdego zamówienia.

Logistics

Sample order ship by DHL, UPS, FedEx, TNT, EMS etc

For mass order delivery, can be optional with terms of Exwork, FOB, CNF, CIF by air or by sea based on the buyer's forwarder or ours



Certifications



Exhibition & Fair



Factory Show

