

Opis produktu:

Oprawy oświetleniowe LED INNOLITE 18W z przyciemnianymi, kwadratowymi, wpuszczanymi oprawami są bardzo cienkie i mają zaledwie 25 mm i są odpowiednie do wąskiej głębokości zagłębienia. Choć jest ultra cienki, ale wciąż jest wystarczająco jasny, ponieważ przyjmuje wysokie światło z chipów LED. W przeciwieństwie do tradycyjnych żarówek CFL, te oprawy panelowe są przyjazne dla środowiska bez promieniowania podczerwonego i UV oraz bez rtęci.

W międzyczasie bez migotania i błyskawicznej wymiany, jest idealnym zamiennikiem dla wszystkich tradycyjnych oprawy oświetleniowej typu louver, w wersji troffer i downlight w biurze, sali konferencyjnej, szkole, siłowni itp.

Specyfikacja produktu:

Model nr.	31247
Moc	18 W
Wykończeniowy	Biały lub satynowy nikiel
Strumień świetlny	1200 lm \pm 10%
Opcja montażu	Wpuszczone
Napięcie wejściowe	175-265VAC lub 85-265VAC
Współczynnik mocy	> 0,50
Temperatura koloru (CCT)	2700K - 6500K
Etykieta efektywności energetycznej	A +
Kąt promienia	120 °
Temp. Operacji	-20 ° C + 40 ° C
Czas rozpoczęcia	<0,5 S
Przełączanie cyklu	\geq 12,500
Dożywotni	Do 25 000 godzin
Rozmiar wycięcia	210 x 210 mm
Wymiary	225 x 225 mm

Certyfikaty produktów:

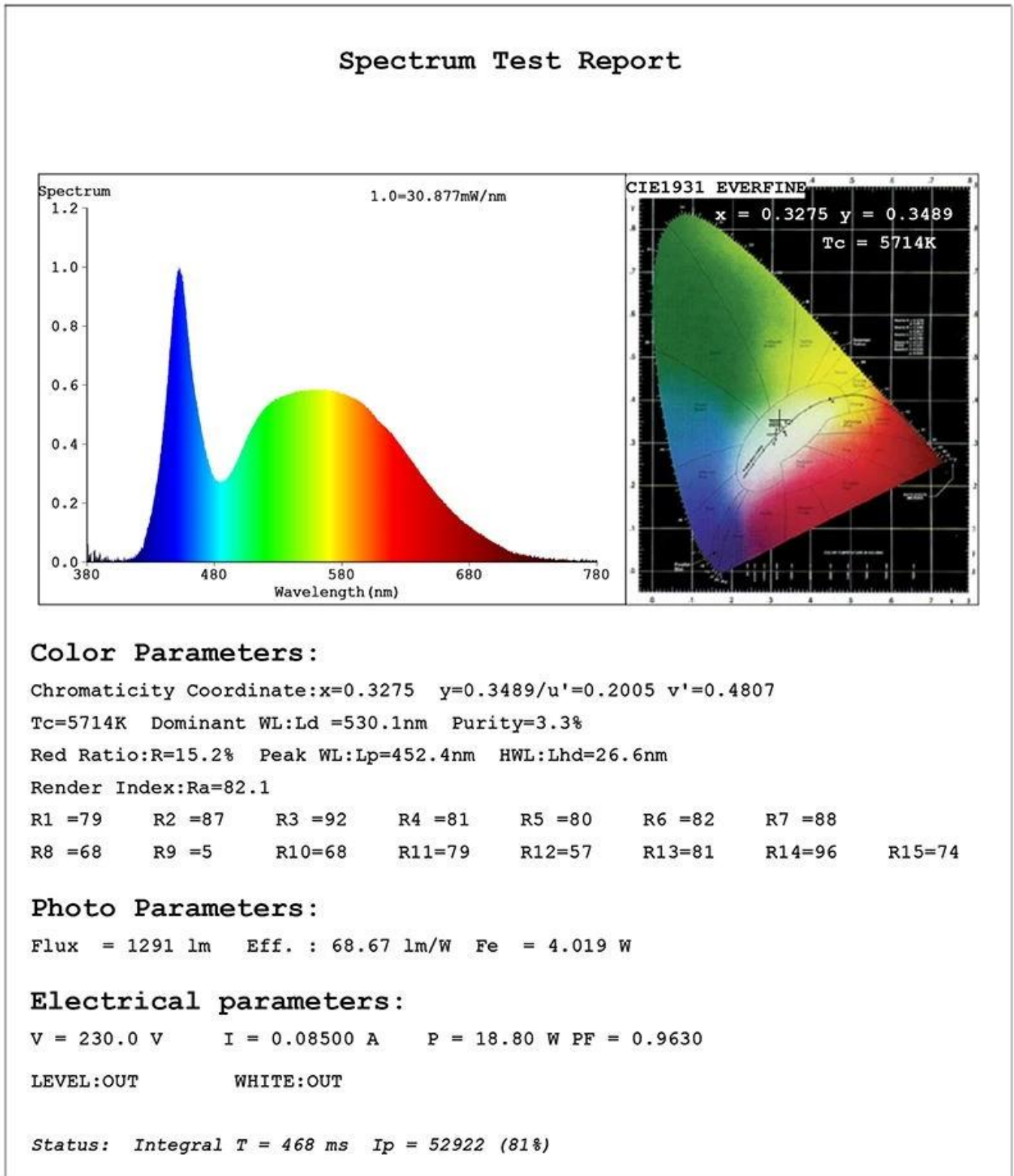
CE RoHS ErP SAA  FC

Produkty powiązane

Model nr.	Moc	Strumień świetlny	Rozmiar wycięcia	Wymiary
31241	3W	200 lm \pm 10%	75 x 75 mm	85 x 85 mm
31242	4W	280 lm \pm 10%	95 x 95 mm	105 x 105 mm
31243	6W	400 lm \pm 10%	105 x 105 mm	120 x 120 mm
31244	9W	600 lm \pm 10%	130 x 130 mm	145 x 145 mm
31245	12W	800 lm \pm 10%	155 x 155 mm	170 x 170 mm

31246	15W	1000 lm \pm 10%	185 x 185 mm	200 x 200 mm
31248	20 W	1300 lm \pm 10%	225 x 225 mm	240 x 240 mm
31249	24W	1600 lm \pm 10%	285 x 285 mm	300 x 300 mm

Raport z testu produktu



Produkt pokaz

Slim Square Recessed LED Panel downlights



EFFICIENT HEAT DISSIPATION

ACRYLIC PANEL



SPRING BUCKLE

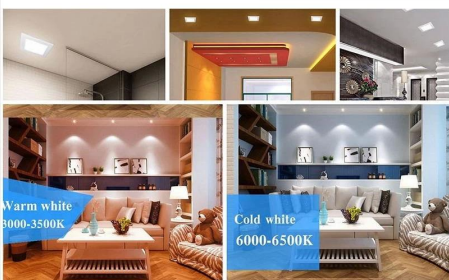


HI-QUALITY DRIVE



Features & Advantages

	<p>Dimmable</p>	<p>No flicker</p>
	<p>Hg</p>	<p>CRI>80</p>
	<p>F</p>	
	<p>IP 20</p>	



Zalety:

- Z kątem większym o 120 stopni
- Cienka i mocna konstrukcja ze stopu aluminium i niełatwo się odkształca
- Dokładny
- Łatwa i szybka instalacja w celu obniżenia kosztów pracy
- Miękkie światło bez migotania chroni ludzkie oczy
- Wysoki CRI > 80 zapewnia bardziej żywe i naturalne światło
- Przyjazny środowisku: bez ołowiu lub rtęci i bez promieniowania UV lub IR
- Długi czas życia wynosi do 10 lat (4 godziny dziennie)
- Dwuletnia ograniczona gwarancja oparta na średnim dziennym zużyciu wynoszącym 4 godziny
- Z certyfikacją CE LVD EMC RoHS, itp.

Podanie

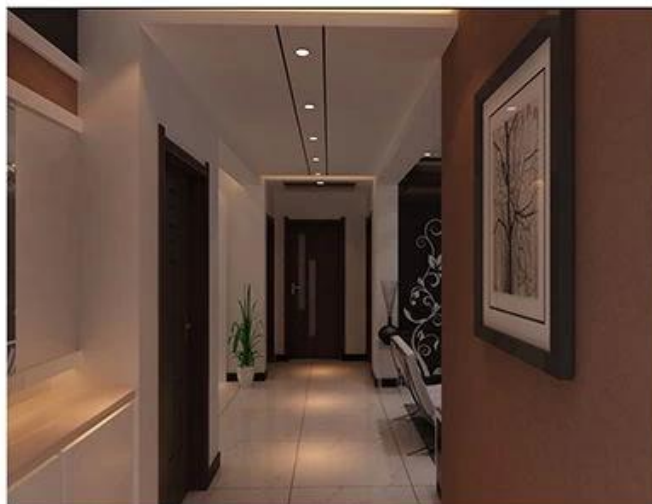
Oprawy oświetleniowe LED INNOLITE 18W z wąskimi kwadratowymi wpuszczanymi panelami mogą emitować jednolite i wygodne światło o smukłym kwadratowym kształcie. Jest szeroko stosowany w oświetleniu komercyjnym np. W sali konferencyjnej, sklepach detalicznych, biurach, hotelach, sklepach, szpitalach, szkołach i restauracjach itp. Tymczasem może być również stosowany w oświetleniu domu, np. W salonie, jadalni itp. .

Obsługa i konserwacja

- Zakres temperatury otoczenia od -20 ° C do 40 ° C.
- Przechowywać i używać żarówki / lampy w taki sam sposób, jak tradycyjne żarówki / lampy.
- Sprawdź, czy twoje urządzenia są prawidłowo okablowane i nie dostarczają ostrza napięcia do żarówki / lampy, powodując przegrzanie / awarię.
- Lampa / lampa powinna być wolna od zanieczyszczeń.
- Aby zapewnić prawidłowe działanie żarówki / lampy, ważny jest prawidłowy stan styków oprawki lampy.
- Przed zainstalowaniem lub odłączeniem żarówki / lampy należy odłączyć zasilanie sieciowe.
- Przed wyjęciem upewnij się, że żarówka / lampa są zimne.

Ostrzeżenie: Przerwać korzystanie, jeśli jest uszkodzony.

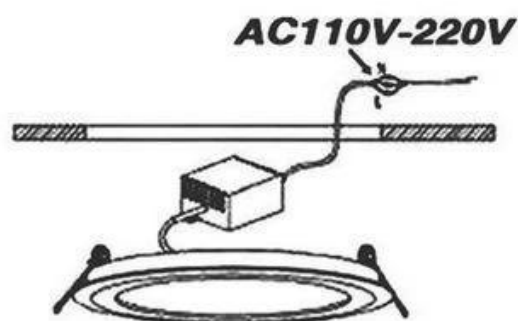
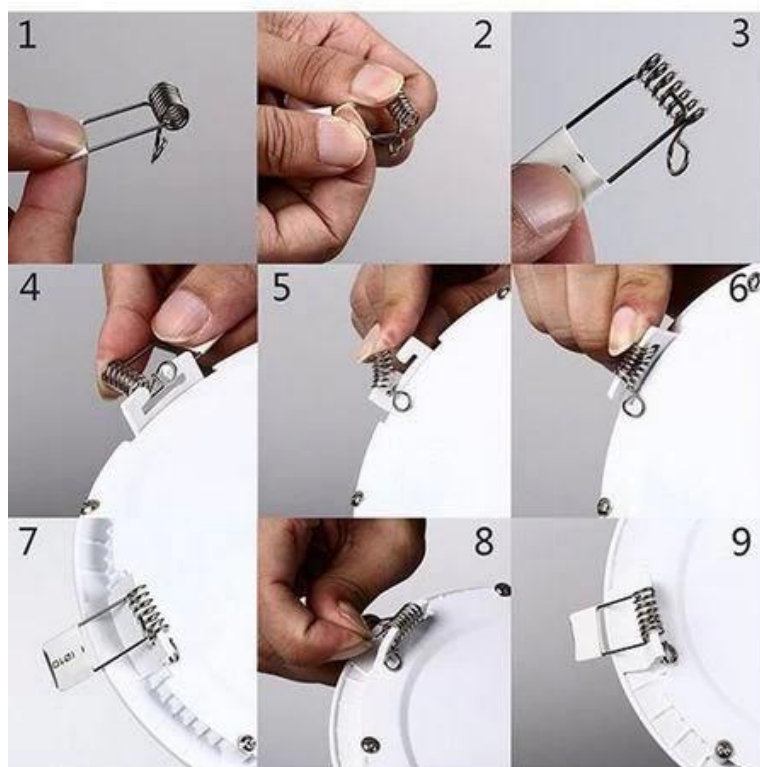
Application



Pakiet:

1 szt. Żarówki LED na kolorowe pudełko, następnie 20 szt. Zapakowane w jeden standardowy karton eksportowy. (1 szt. / Kolorowe pudełko, 20 sztuk / karton)

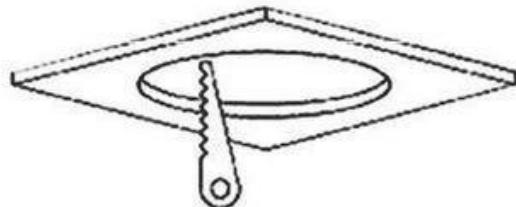
Installation instructions



2. Connection



3. Installation



1. Trepanning



4. Done

Powrotna polisa:

Zapewniamy BEZPŁATNĄ OGRANICZONĄ GWARANCJĘ DWA LATA w oparciu o średnie codzienne korzystanie z tego produktu przez 4 godziny.

Powinny być wymagane zwroty:

Krok 1) Skontaktuj się z nami za pomocą tego adresu e-mail.

Krok 2) Podaj jak najwięcej szczegółów o problemie, który masz.

Krok 3) Zostanie wydane upoważnienie do zwrotu towaru.

Krok 4) Zwróć przedmiot za uzgodniony zamiennik lub zwrot pieniędzy.

FAQ:

Q1. Jesteś producentem?

A1: Tak, jesteśmy doświadczonym producentem z własnymi formami i liniami produkcyjnymi.

Q2.Co o jakości produktów?

A2: Nasi technicy i zespoły QC testują produkty jeden po drugim, wykorzystując starzejącą się linię, profesjonalne urządzenia i instrumenty, aby zapewnić jakość wszystkich produktów.

Q3.Jak chodzi o cenę?

A3: Jesteśmy producentem i zawsze oferujemy naszym klientom najbardziej konkurencyjne ceny.

Q4. Jak złożyć zamówienie?

A4: Skontaktuj się z usługą online lub wyślij do nas wiadomość e-mail, wkrótce odpowiemy Ci na cenę produktu, specyfikacje, opakowanie itp. Dziękuję Ci.

P5. Czy mogę kupić próbki od ciebie?

A5: Tak! Zapraszamy do złożenia zamówienia próbki, aby przetestować naszą najwyższą jakość i obsługę, mieszane próbki są dopuszczalne.

Q6.Czy mogę odwiedzić twoją fabrykę?

A6: Tak, zapraszamy do odwiedzenia naszej fabryki w dogodnym czasie.

Q7. Jak mogę składać zamówienia OEM lub ODM?

A7: Mamy różne przetwarzanie druku dla różnych zamówień OEM / ODM. Skontaktuj się z nami za pośrednictwem usługi online lub wyślij nam e-mail bezpośrednio.

Q8. Jak mam płacić za moje zamówienia?

A8: Możesz zapłacić T / T, L / C na widoku będzie dostępny dla wykwalifikowanego banku i MOQ wymagane dla każdego zamówienia.

Logistyka:

Przykład zamówienia statku przez DHL, UPS, FedEx, TNT, EMS itp

W przypadku masowej realizacji zamówienia, może być opcjonalne z warunkami Exwork, FOB, CNF, CIF drogą lotniczą lub morską na podstawie spedytora kupującego lub naszego



Certyfikaty

Factory Show



Automatic SMT



Welding Line



Automatic Bulb Sealing Line



Driver Production Line



Assembly Line



Automatic Base Mounting Line



Automatic Aging Line



Life Time Testing



R&D Department



Office



Show Room



Factory Building

Wystawa & Targi

Exhibition & Fair

