

[G180 6W Duża dekoracyjna żarówka LED Globe](#)
[china globe large LED bulb bulb](#)
[Chiny żarówki z żarówkami LED na sprzedaż](#)



Opis produktu

Z dużym rozmiarem 160 mm i klasycznym kloszem, Innolite G160 4W Ściemnialne duże żarówki LED są wykorzystywane w szeroko otwartej przestrzeni, takiej jak lofty, restauracje i bary, aby stworzyć modną i retro atmosferę.

Tymczasem lampa ta jest doskonałym zamiennikiem tradycyjnej żarówki żarowej z zaletami trwałej technologii LED od ponad 10 lat (4 godziny dziennie) i oszczędnością 85% kosztów energii. Instalacja jest łatwa dzięki tej samej nasadce E26 E27 B22.

Bez ołowiu i rtęci oraz bez promieniowania UV ta gigantyczna lampa jest również produktem przyjaznym dla środowiska. W międzyczasie można go przyciemnić, abyś mógł cieszyć się znacznie jaśniejszym lub bardziej użytecznym światłem, które kochasz.



Specyfikacja produktu

| | |
|---|---------------------------|
| Model nr. | 39042 |
| Moc | 6W |
| Rodzaj okładki | Wyczyść bursztynowy dym |
| Strumień świetlny | 450lm ± 10% |
| Specyfikacja żarnika LED. | 6 x 67 |
| Napięcie wejściowe | 220-240VAC lub 100-130VAC |
| Materiał | Szkło |
| Temperatura koloru (CCT) | 1800 ~ 3000K |
| Laboratorium Efektywności Energetycznej | A + |
| | |
| Kąt promienia | 360 ° |
| Indeks oddawania barw | > 80 Ra |
| Współczynnik mocy | > 0,5 |
| Czas rozpoczęcia | <0,5 S |
| Dożywotni | Do 25 000 godzin |
| Przełączanie cyklu | ≥12,500 |
| Podstawa lampy | E26 E27 B22 E39 E40 |
| Wymiary | Śred. = 180 mm |
| | L = 240 mm |



Certyfikaty produktów

CE RoHS ErP SAA  FC



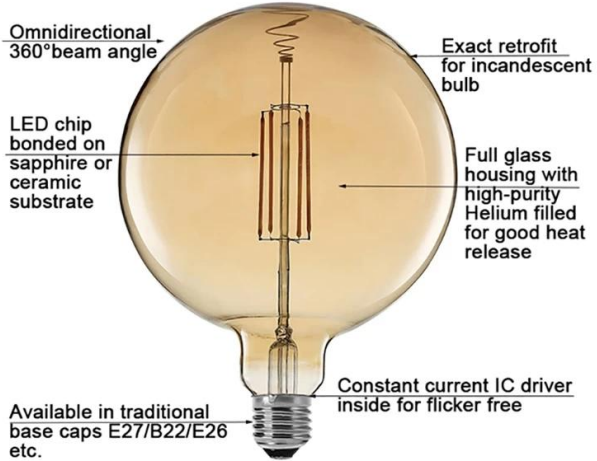
Produkty powiązane

| Model nr. | Typ żarówki | LED Filament Spedo. | Kolor szkła | Moc (W) | Strumień świetlny (lm) |
|-----------|-------------|---------------------|----------------------|---------|------------------------|
| 39031 | G160 | 4X67 | Jasny Bursztyn Palić | 4W | 320lm ± 10% |
| 39032 | | 6X67 | | 6W | 450lm ± 10% |
| 39033 | G180 | 8 x 67 | | 8W | 560lm ± 10% |
| 39041 | | 4X67 | | 4W | 320lm ± 10% |
| 39043 | | 8X67 | | 8W | 560lm ± 10% |



Produkt pokaz

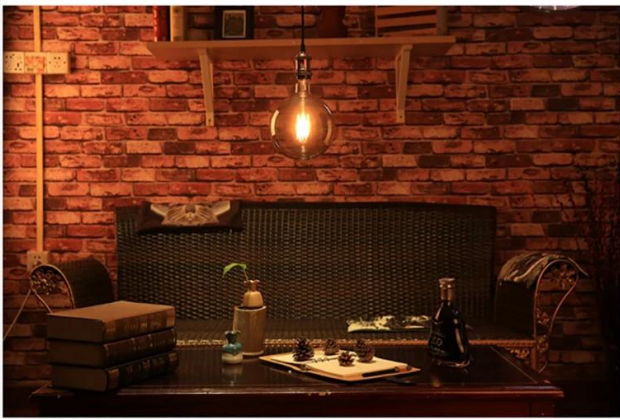
Giant LED Filament Bulb



Features & Advantages



| | |
|------------|---------------------|
| Dimmable | Exact Retrofit |
| No flicker | Hg |
| CRI > 80 | On/Off \geq 12500 |





Zalety

- ² Super ciepłe, dają pełną 360-stopniową, ciepłą poświatę
- ² Do 85% oszczędności energii dzięki nowej technologii żarników LED
- ² Brak migotania, aby chronić ludzkie oczy
- ² Wysoki CRI > 80 zapewnia bardziej żywe i naturalne światło
- ² Przyjazny dla środowiska: bez ołowiu lub rtęci i bez promieniowania UV lub IR
- ² Długi czas życia wynosi do 10 lat (4 godziny dziennie)
- ² Możliwość przyciemniania
- ² Z certyfikatem CE LVD EMC RoHS ErP TUV, itp.



Podanie

Świeca żarowa LED Innolite Globe China g180 6W oferuje modne i retro ambientowe światło w kuchni, salonie, sypialni, barze, klubie, pubie, kawiarni, hotelu, restauracji, bistro, salonie itp. Idealnie nadaje się do instalacji dekoracyjnych, aplikacje domowe itp.

Obsługa i konserwacja

- ² Zakres temperatury otoczenia od -20 ° C do 40 ° C.
- ² Przechowuj i stosuj żarówkę / lampę w taki sam sposób jak tradycyjną żarówkę / lampę.
- ² Sprawdź, czy twoje urządzenia są prawidłowo okablowane i nie dostarczają spięcia napięcia do żarówki / lampy, powodując przegrzanie / awarię.
- ² Żarówka / lampa powinna być wolna od zanieczyszczeń.
- ² Dobry stan styków oprawki lampy jest ważny dla prawidłowego działania żarówki / lampy.
- ² Wyłączyć zasilanie sieciowe przed instalacją lub usunięciem żarówki / lampy.
- ² Przed zdjęciem upewnij się, że żarówka / lampa są zimne.

Ostrzeżenie: Przerwać korzystanie, jeśli jest uszkodzony.

Application



Pakiet

1 szt. Żarówki LED na kolorowe pudełko, następnie 6 szt. W jednym standardowym kartonie eksportowym.
(1 szt. / Kolorowe pudełko, 6 szt. / Karton)



Zasady dotyczące zwrotów

Zapewniamy BEZPŁATNĄ OGRANICZONĄ GWARANCJĘ DWA LATA w oparciu o średnie codzienne korzystanie z tego produktu przez 4 godziny.

Powinny być wymagane zwroty:

Krok 1) Skontaktuj się z nami za pomocą tego adresu e-mail.

Krok 2) Podaj jak najwięcej szczegółów o problemie, który masz.

Krok 3) Zostanie wydane upoważnienie do zwrotu towaru.

Krok 4) Zwróć przedmiot za uzgodniony zamiennik lub zwrot pieniędzy.



FAQ

Q1. Jesteś producentem?

A1: Tak, jesteśmy doświadczonym producentem z własnymi formami i liniami produkcyjnymi.

Q2.Co o jakości produktów?

A2: Nasi technicy i zespoły QC testują produkty jeden po drugim, wykorzystując starzejącą się linię,

profesjonalne urządzenia i instrumenty, aby zapewnić jakość wszystkich produktów.

Q3. Jak chodzi o cenę?

A3: Jesteśmy producentem i zawsze oferujemy naszym klientom najbardziej konkurencyjne ceny.

Q4. Jak złożyć zamówienie?

A4: Skontaktuj się z usługą online lub wyślij do nas wiadomość e-mail, wkrótce odpowiemy Ci na cenę produktu, specyfikacje, opakowanie itp. Dziękuję Ci.

P5. Czy mogę kupić próbki od ciebie?

A5: Tak! Zapraszamy do złożenia zamówienia próbki, aby przetestować naszą najwyższą jakość i usługi, mieszane próbki są dopuszczalne.

Q6. Czy mogę odwiedzić twoją fabrykę?

A6: Tak, zapraszamy do odwiedzenia naszej fabryki w dogodnym czasie.

Q7. Jak mogę składać zamówienia OEM lub ODM?

A7: Mamy różne przetwarzanie druku dla różnych zamówień OEM / ODM. Skontaktuj się z nami za pośrednictwem usługi online lub wyślij nam e-mail bezpośrednio.

Q8. Jak mam płacić za moje zamówienia?

A8: Możesz zapłacić T / T, L / C na widoku będzie dostępny dla wykwalifikowanego banku i MOQ wymagane dla każdego zamówienia.

1 szt. Żarówki LED na kolorowe pudełko, następnie 4 sztuki zapakowane w jeden standardowy karton eksportowy. (1 szt. / Karton kolorowy, 4 szt. / Karton)

Logistics

Sample order ship by DHL, UPS, FedEx, TNT, EMS etc
 For mass order delivery, can be optional with terms of Exwork, FOB, CNF, CIF by air or by sea based on the buyer's forwarder or ours



Certifications



Exhibition & Fair



Factory Show

