



Descrizione del prodotto

Con effetti di illuminazione diffusi, uniformi e confortevoli, i downlights a pannello a LED Square Innolite slim sono una nuova sostituzione di aggiornamenti per tutti i tradizionali illuminatori da incasso e di superficie, trofer e downlight in ufficio, conferenze, scuole, soggiorno e cucina.

Con il disegno ultra sottile, questo downlight del pannello a LED da 1 pollici di LED rende il soffitto piatto e perfettamente incastrato nel soffitto. Con super-luminosità e chip di alta qualità SMD LED, la durata di questo faretto del pannello è di oltre 25.000 ore per ridurre il fastidio di sostituire spesso le luci a soffitto LED in soffitto alto. A differenza delle luci CFL tradizionali, è ambiente favorevole senza IR e radiazioni UV, senza mercurio.



Specifiche di prodotto

Modello numero:	31245
Energia	12W
Finitura	Bianco o nichel di raso
Flusso luminoso	800lm \pm 10%
Opzione di montaggio	incasso
Tensione di ingresso	175-265VAC o 85-265VAC
Temp. Di colore (CCT)	2700K - 6500K
Classe di efficienza energetica	A +
Angolo del fascio luminoso	120 gradi
Indice di resa cromatica	> 80 Ra
Fattore di potenza	> 0.50
Ora di inizio	& Lt; 0,5S
Ciclo di commutazione	\geq 12,500
Tutta la vita	Fino a 25.000 ore
Temp. Dell'operazione	Da -20 ° C a 40 ° C
Dimensione	170x170mm
Dimensione di ritaglio	155x155mm



Certificati di prodotto





prodotti correlati

Modello numero:	Potenza	Finitura	Flusso luminoso	Opzione di montaggio	Dimensione
31241	3W	Nichel bianco / satinato	200lm \pm 10%	incasso	85x85mm
31242	4W	Nichel bianco / satinato	280lm \pm 10%	incasso	105x105mm
31243	6W	Nichel bianco / satinato	400lm \pm 10%	incasso	120x120mm
31244	9W	Nichel bianco / satinato	600lm \pm 10%	incasso	145x145mm
31246	15W	Nichel bianco / satinato	1000lm \pm 10%	incasso	200x200mm
31247	18W	Nichel bianco / satinato	1200lm \pm 10%	incasso	225x225mm
31248	20W	Nichel bianco / satinato	1300lm \pm 10%	incasso	240x240mm
31249	24W	Nichel bianco / satinato	1600lm \pm 10%	incasso	300x300mm



Esposizione del prodotto

Slim Square Recessed LED Panel downlights



EFFICIENT HEAT DISSIPATION

ACRYLIC PANEL



SPRING BUCKLE

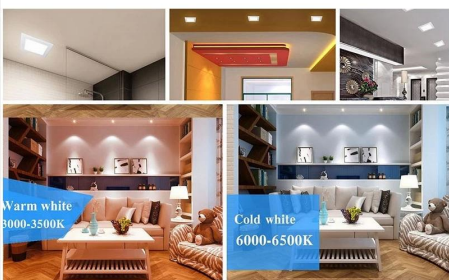


HI-QUALITY DRIVE



Features & Advantages

	<p>Dimmable</p>	<p>No flicker</p>
	<p>Hg</p>	<p>CRI>80</p>
	<p>F</p>	<p>IP 20</p>



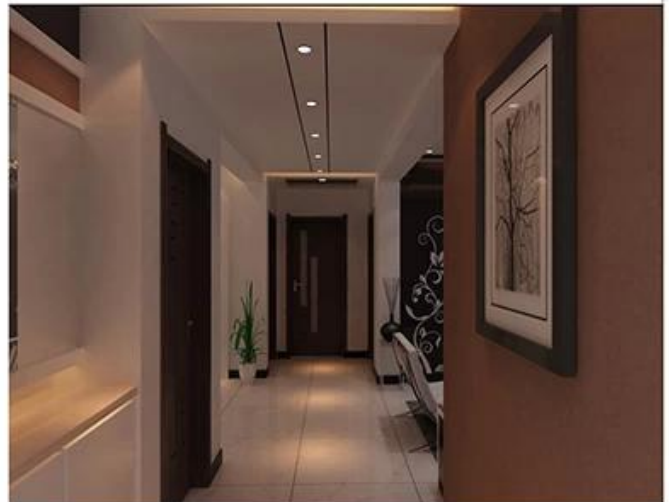
vantaggi

- 2 Alta luminosità 100lm / w
- 2 Struttura sottile e robusta della lega di alluminio e non facilmente deformata
- 2 Installazione semplice e rapida per risparmiare i costi del lavoro
- 2 Nessun sfarfallio per proteggere gli occhi umani
- 2 Alta CRI > 80 garantisce una luce più viva e naturale
- 2 Ambiente favorevole: nessun piombo o mercurio e nessuna radiazione UV o IR
- 2 Il tempo di vita lungo dura fino a 10 anni (4 ore di utilizzo al giorno)
- 2 dimmerabile
- 2 Garanzia limitata di due anni basata sull'utilizzo medio giornaliero di 4 ore
- 2 Con certificazione CE RoHS TUV, ecc.

Applicazione

Soggiorno, camera da letto, cucina, conferenza, sala riunioni, show room, vetrina, scuola, università, ospedale, hotel, supermercato, grande magazzino, ecc.

Application





Attenzione prego,

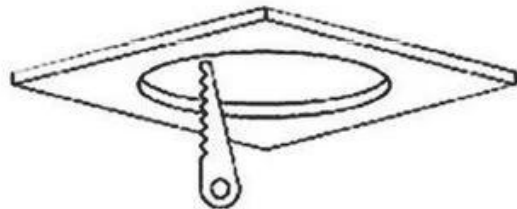
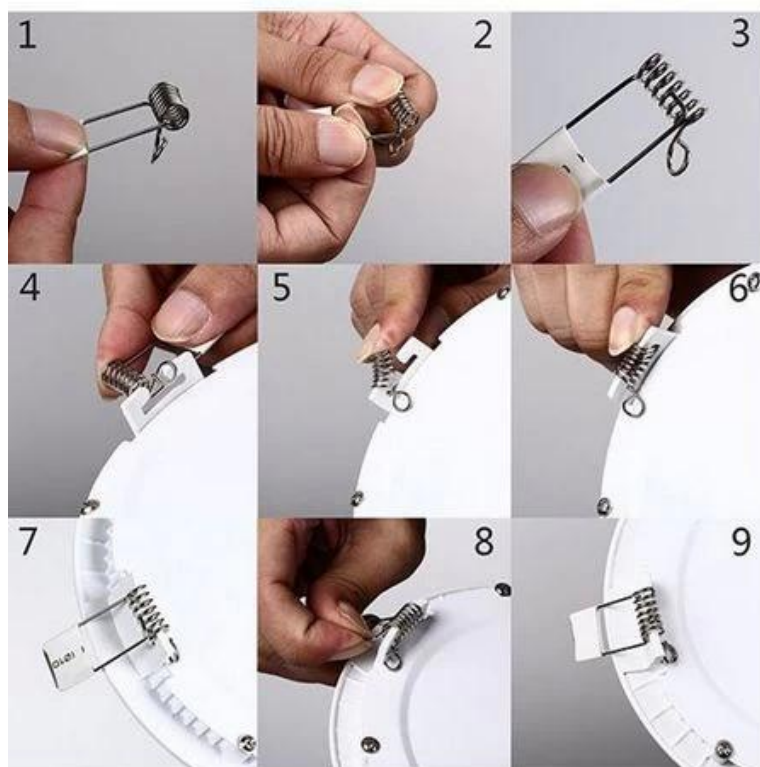
* Se si desidera installare le luci a led del pannello in bagno, si prega di non nel posto di doccia, ma in parte a secco.

* Come la loro dimensione, attenzione prego circa la dimensione, ha dimensione anteriore e posteriore. Il tuo formato CUT-HOLE NON può superare la sua dimensione anteriore.

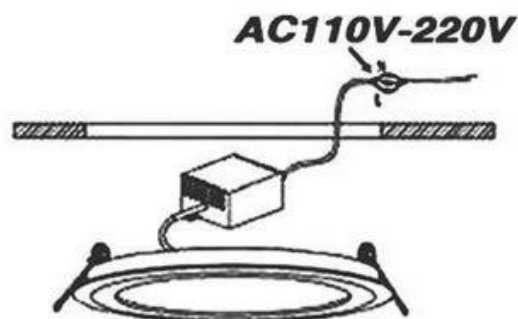
Come installarlo?

- 1) Prima installare due clip caricate a molla nei downlights del soffitto
- 2) Collegare l'alimentazione elettrica con il cavo elettrico della casa (abbiamo aggiornato l'alimentazione elettrica)
- 3) Mettere le luci del soffitto nel foro
- 4) La clip caricata a molla chiude automaticamente il soffitto, finitura.

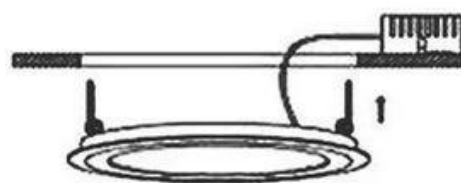
Installation instructions



1. Trepanning



2. Connection



3. Installation



4. Done

Funzionamento e manutenzione

² Campo di temperatura ambiente da -20 ° C a 40 ° C.

² Conservare e utilizzare la lampadina / lampada allo stesso modo della lampadina / lampada tradizionali.

² Controllare che i vostri apparecchi siano correttamente cablati e non forniscano spie di tensione alla lampadina / lampada causando surriscaldamento / guasto.

² La lampadina / lampada deve essere mantenuta priva di contaminazione.

² Buona condizione dei contatti del portalamada è importante per garantire il corretto funzionamento della lampadina / lampada.

² Spegner l'alimentazione prima di installare o rimuovere la lampadina / lampada.

² Assicurarsi che la lampadina / lampada sia fresca prima di rimuovere.

Avvertimento: Interrompere l'uso se è danneggiato.

Pacchetto

1 pc ha condotto la lampadina per scatola di colore, allora 20pcs ha imballato in una scatola di esportazione standard. (Scatola 1pc / colore, 20pcs / carton)



Politica di ritorno

Forniamo una **GARANZIA LIMITATA A DUE ANNI**, in base all'utilizzo medio giornaliero di 4 ore per questo articolo.

Dovrebbe essere restituito:

Fase 1) Contattaci con questo sito web di posta elettronica.

Fase 2) Fornire il maggior dettaglio possibile sul problema che si sta facendo.

Fase 3) L'autorizzazione a restituire l'articolo sarà rilasciata.

Fase 4) Restituisci l'articolo per la sostituzione o il rimborso concordato.

FAQ

Q1. Sei un produttore?

A1: Sì, siamo un produttore esperto con i nostri propri stampi e linee di produzione. Q2. How circa la qualità dei prodotti?

A2: I nostri tecnici e team di QC verificano i prodotti uno ad uno utilizzando la linea di invecchiamento, i dispositivi e gli strumenti professionali per garantire la qualità di tutti i prodotti.

Q3. How circa il prezzo?

A3: Siamo un produttore e offriamo sempre ai nostri clienti i prezzi più competitivi.

Q4. Come mettere un ordine?

A4: Contatto con il servizio in linea, o inviato via email a noi direttamente, noi risponderemo a voi con il prezzo del prodotto, le specifiche, l'imballaggio ecc presto. Grazie.

Q5. May comprare i campioni da te?

A5: Sì! Sei felice di mettere l'ordine di campione per verificare la nostra qualità e servizio di qualità, i campioni misti sono accettabili.

Q6. Posso visitare la tua fabbrica?

A6: Sì, benvenuto per visitare la nostra fabbrica al vostro tempo conveniente.

Q7. Come posso effettuare ordini OEM o ODM?

A7: Abbiamo elaborazione di stampa differente per differenti ordini OEM / ODM. Seli metta in contatto con prego con il servizio in linea o inviaci una email a noi direttamente.

Q8. Come devo pagare per i miei ordini?

A8: Puoi pagare da T / T, L / C a vista sarà disponibile per banca qualificata e MOQ richiesta per ogni ordine.

Logistics

Sample order ship by DHL, UPS, FedEx, TNT, EMS etc
 For mass order delivery, can be optional with terms of Exwork, FOB, CNF, CIF by air or by sea based on the buyer's forwarder or ours



Certifications



Exhibition & Fair



Factory Show

