



Descrizione del prodotto

Con aspetto estremamente sottile ed elegante, Innolite è sottile [Pannello a LED](#) il downlight mostra il tuo stile di vita della moda. Può sparare fasci morbidi attraverso la vostra stanza per dare un tocco di illuminazione liscia. Nel frattempo può anche essere dimmerabile, in modo da poter godere di diversi effetti di luce che ti piace.

Con effetti di illuminazione diffusi e uniformi, i downlights del pannello a LED Innolite sono la nuova sostituzione di aggiornamento per tutti i tradizionali illuminatori da incasso, trofer e downlight in corridoio, corridoio, soggiorno, sala riunioni, ufficio, magazzini, supermercati ecc.

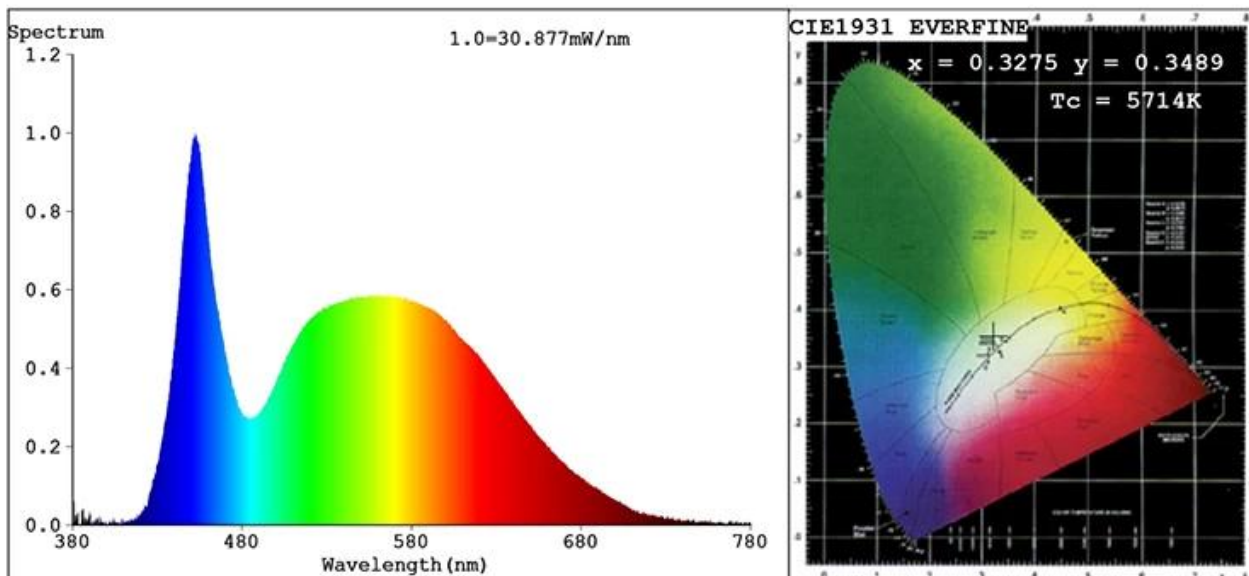


Specifiche di prodotto

Modello numero:	31207
Energia	18W
Finitura	Bianco o raso o nichel
Flusso luminoso	1200lm \pm 10%
Opzione di montaggio	incasso
Tensione di ingresso	175-265VAC o 85-265VAC
Temp. Di colore (CCT)	2700K - 6500K
Classe di efficienza energetica	A +
Angolo del fascio luminoso	120 gradi
Indice di resa cromatica	> 80 Ra
Fattore di potenza	> 0.50
Ora di inizio	& Lt; 0,5S
Ciclo di commutazione	\geq 12,500
Tutta la vita	Fino a 25.000 ore
Dimensioni	225 millimetri

Rapporto di test del prodotto

Spectrum Test Report



Color Parameters:

Chromaticity Coordinate: $x=0.3275$ $y=0.3489$ $u'=0.2005$ $v'=0.4807$

$T_c=5714K$ Dominant WL:Ld =530.1nm Purity=3.3%

Red Ratio:R=15.2% Peak WL:Lp=452.4nm HWL:Lhd=26.6nm

Render Index:Ra=82.1

R1 =79 R2 =87 R3 =92 R4 =81 R5 =80 R6 =82 R7 =88

R8 =68 R9 =5 R10=68 R11=79 R12=57 R13=81 R14=96 R15=74

Photo Parameters:

Flux = 1291 lm Eff. : 68.67 lm/W Fe = 4.019 W

Electrical parameters:

V = 230.0 V I = 0.08500 A P = 18.80 W PF = 0.9630

LEVEL:OUT WHITE:OUT

Status: Integral T = 468 ms Ip = 52922 (81%)



Certificati di prodotto



prodotti correlati

Modello numero:	Potenza	Finitura	Flusso luminoso	Opzione di montaggio	Dimensione
31201	3W	Nichel bianco / satinato	200lm \pm 10%	incasso	85 millimetri
31202	4W	Nichel bianco / satinato	280lm \pm 10%	incasso	105 millimetri
31203	6W	Nichel bianco / satinato	400lm \pm 10%	incasso	120 millimetri
31204	9W	Nichel bianco / satinato	600lm \pm 10%	incasso	145 millimetri
31205	12W	Nichel bianco / satinato	800lm \pm 10%	incasso	170 millimetri
31206	15W	Nichel bianco / satinato	1000lm \pm 10%	incasso	200 millimetri
31208	20W	Nichel bianco / satinato	1300lm \pm 10%	incasso	240 millimetri
31209	24W	Nichel bianco / satinato	1600lm \pm 10%	incasso	300 millimetri



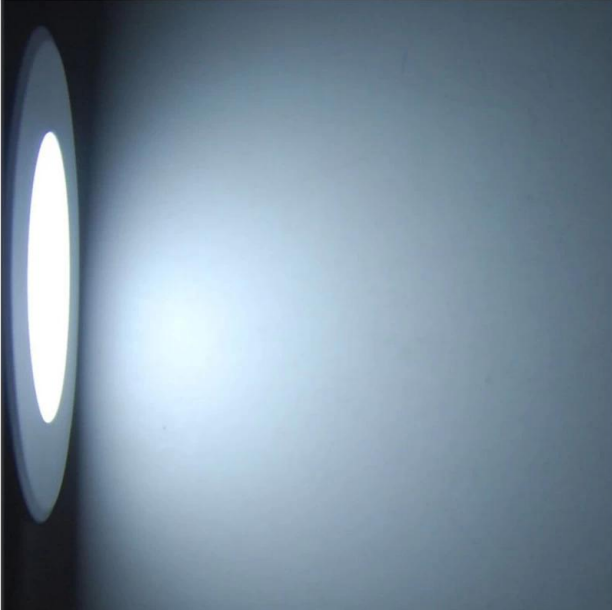
Esposizione del prodotto



Slim Round LED Panel Downlight Feature



- 1 Backboard
Customer Logo Printed
- 2 Reflective Sheeting
Effectively raising lumens
- 3 PMMA
Top Brand Taiwan CHIMEI Acrylic
Super Brightness100lm/w
- 4 Diffuser
Material: PS
PS>PVC>PC



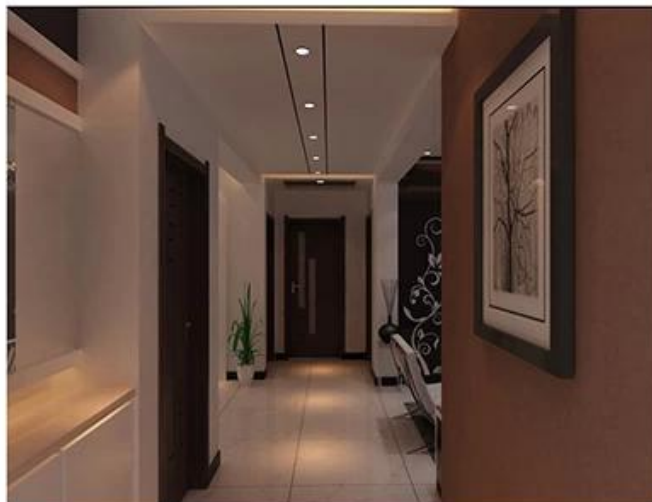
vantaggi

- 2 Alta luminosità 100lm / w
- 2 Struttura sottile e robusta della lega di alluminio e non facilmente deformata
- 2 Installazione semplice e rapida per risparmiare i costi del lavoro
- 2 Nessun sfarfallio per proteggere gli occhi umani
- 2 Alta CRI > 80 garantisce una luce più viva e naturale
- 2 Ambiente favorevole: nessun piombo o mercurio e nessuna radiazione UV o IR
- 2 Il tempo di vita lungo dura fino a 10 anni (4 ore di utilizzo al giorno)
- 2 dimmerabile
- 2 Garanzia limitata di due anni basata sull'utilizzo medio giornaliero di 4 ore
- 2 Con certificazione CE RoHS TUV, ecc.

Applicazione

hotel, ufficio, sala riunioni, show room, negozio, ospedale, supermercato, bagno, camere da letto, soggiorno, cucina e altri posti commerciali.

Application



Funzionamento e manutenzione

- ² Campo di temperatura ambiente da -20 ° C a 40 ° C.
- ² Conservare e utilizzare la lampadina / lampada allo stesso modo della lampadina / lampada tradizionali.
- ² Controllare che i vostri apparecchi siano correttamente cablati e non forniscano spie di tensione alla lampadina / lampada causando surriscaldamento / guasto.
- ² La lampadina / lampada deve essere mantenuta priva di contaminazione.
- ² La buona condizione dei contatti del portalampada è importante per garantire il corretto funzionamento della lampadina / lampada.
- ² Spegnerne l'alimentazione prima di installare o rimuovere la lampadina / lampada.
- ² Assicurarasi che la lampadina / lampada sia fresca prima di rimuovere.

Avvertimento: Interrompere l'uso se è danneggiato.



Pacchetto

1 pc ha condotto la lampadina per scatola di colore, allora 20pcs ha imballato in una scatola di esportazione standard. (Scatola 1pc / colore, 20pcs / carton)





Politica di ritorno

Forniamo una GARANZIA LIMITATA A DUE ANNI, in base all'utilizzo medio giornaliero di 4 ore per questo articolo.

Dovrebbe essere restituito:

Fase 1) Contattaci con questo sito web di posta elettronica.

Fase 2) Fornire il maggior dettaglio possibile sul problema che si sta facendo.

Fase 3) L'autorizzazione a restituire l'articolo sarà rilasciata.

Fase 4) Restituisci l'articolo per la sostituzione o il rimborso concordato.



FAQ

Q1. Sei un produttore?

A1: Sì, siamo un produttore esperto con i nostri propri stampi e linee di produzione.

Q2. How circa la qualità dei prodotti?

A2: I nostri tecnici e team di QC verificano i prodotti uno ad uno utilizzando la linea di invecchiamento, i dispositivi e gli strumenti professionali per garantire la qualità di tutti i prodotti.

Q3. How circa il prezzo?

A3: Siamo un produttore e offriamo sempre ai nostri clienti i prezzi più competitivi.

Q4. Come mettere un ordine?

A4: Contatto con il servizio in linea, o inviato via email a noi direttamente, noi risponderemo a voi con il prezzo del prodotto, le specifiche, l'imballaggio ecc presto. Grazie.

Q5. May comprare i campioni da te?

A5: Sì! Sei felice di mettere l'ordine di campione per verificare la nostra qualità e servizio di qualità, i campioni misti sono accettabili.

Q6. Posso visitare la tua fabbrica?

A6: Sì, benvenuto per visitare la nostra fabbrica al vostro tempo conveniente.

Q7. Come posso effettuare ordini OEM o ODM? A7: Abbiamo elaborazione di stampa differente per differenti ordini OEM / ODM. Seli metta in contatto con prego con il servizio in linea o inviaci una email a noi direttamente.

Q8. Come devo pagare per i miei ordini?

A8: Puoi pagare con T / T, L / C a vista sarà disponibile per banca qualificata e MOQ richiesta per ogni ordine.

Logistics

Sample order ship by DHL, UPS, FedEx, TNT, EMS etc
 For mass order delivery, can be optional with terms of Exwork, FOB, CNF, CIF by air or by sea based on the buyer's forwarder or ours



Certifications



Exhibition & Fair



Factory Show

