



## Descrizione del prodotto

Uno dei nostri bestseller, il [Lampadina a LED INNOLITE G80 a globo con filamento lungo 8W](#) ora arriva in una bellissima temperatura di colore 3000k ~ 6500k. Perfetto per applicazioni di illuminazione residenziale e commerciale in cui è richiesta una temperatura di colore più funzionale. Offrendo un'elevata emissione di lumen, queste lampadine funzionano perfettamente all'interno e sotto i pendenti posizionati su banchi da cucina, in salotti, corridoi e bagni.

I lunghi filamenti imitano magnificamente le vecchie lampadine tradizionali a filamento di carbonio, solo senza il pesante consumo di energia.

Con una durata media di 25.000 ore, non dovrai cambiare questa lampadina per anni.



## specificazione

Modello numero:	37505	
Energia	8W	
Tipo di copertina	Chiaro	Frosted
Flusso luminoso	1055lm ± 10%	950lm ± 10%
Equivalente a incandescente	75W	
Spec. Filamento LED	6 x 50mm	
Tensione di ingresso	220-240 V CA o 110-130 V CA.	
Materiale	Bicchiere	
Color Temp (CCT)	2700 K - 6500 K	
Etichetta di efficienza energetica	A ++	
Angolo del fascio luminoso	360 °	
Indice di resa cromatica	□ 80 Ra	
Fattore di potenza	> 0.5	
Ora di inizio	<0.5S	
Ciclo di commutazione	≥12,500	
Tutta la vita	Fino a 25.000 ore	
Base della lampada	E27 E26 B22	
Dimensioni	Diametro = 80mm	
	L = 120mm	



## Certificazioni di prodotto



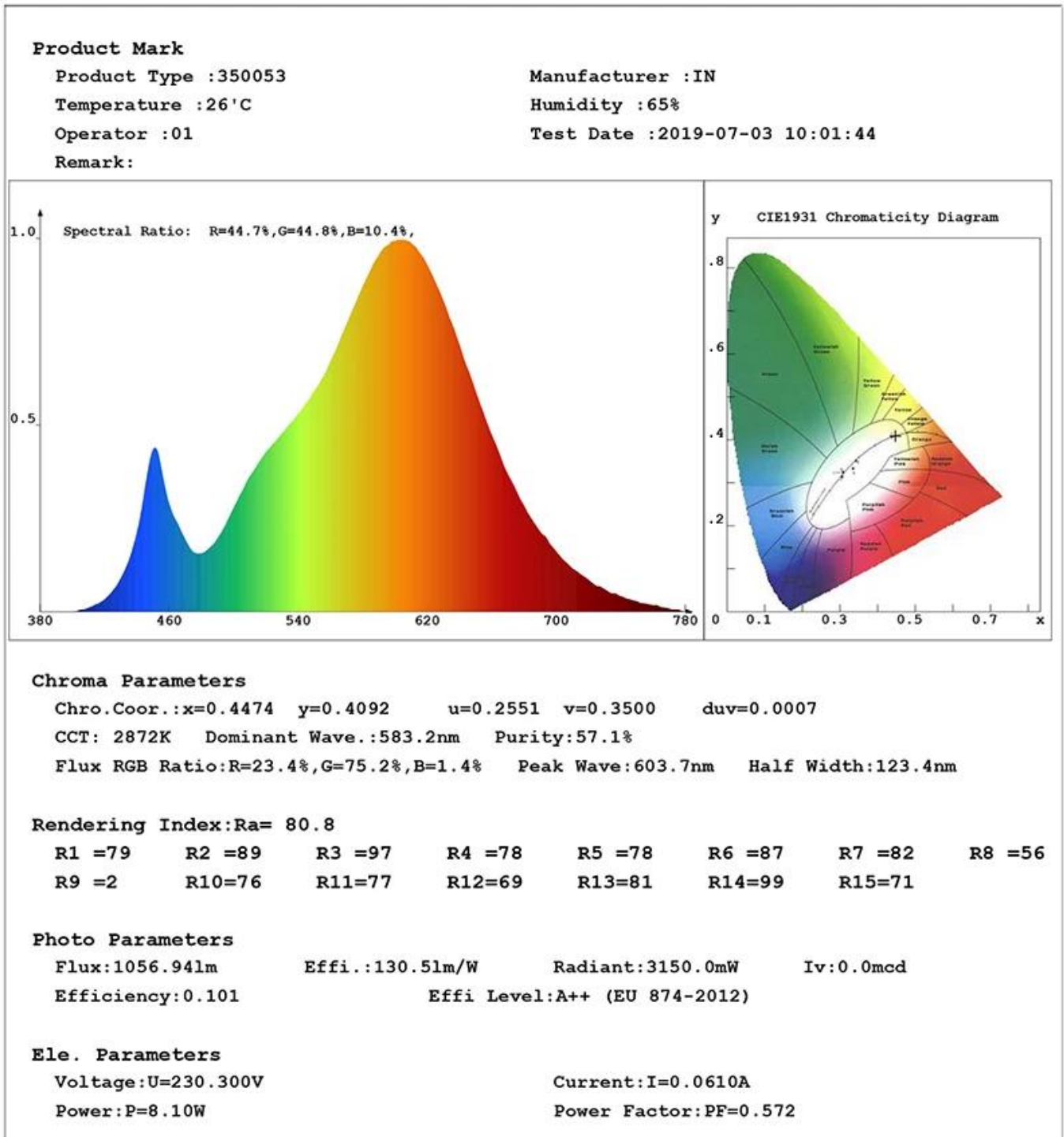
## prodotti correlati

Modello numero:	Potenza (W)	Spec. Filamento LED	Flusso luminoso (lm)	Lampadina a incandescenza equivalente
-----------------	-------------	---------------------	----------------------	---------------------------------------

37501	4W	4 x38	470lm ± 10%	40W
37503	7W	4 x 50	806lm ± 10%	60W

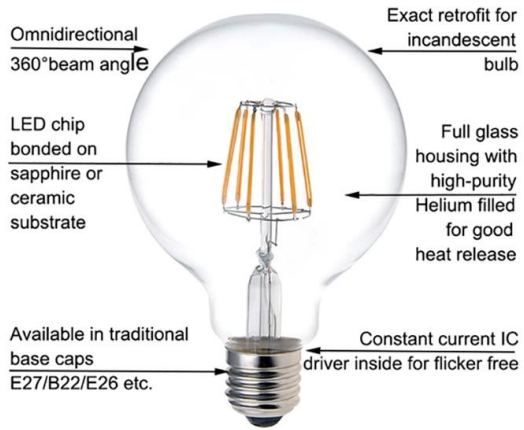


## Rapporto di prova del prodotto

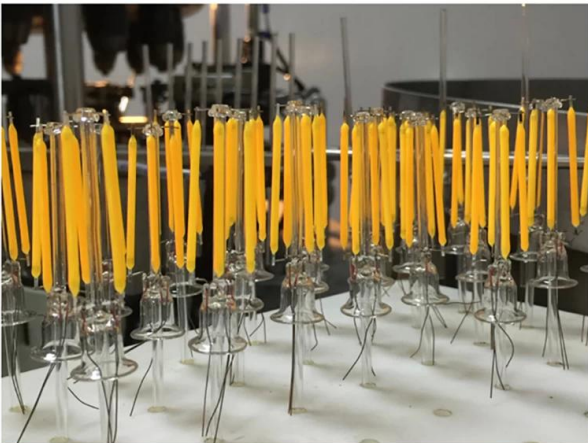
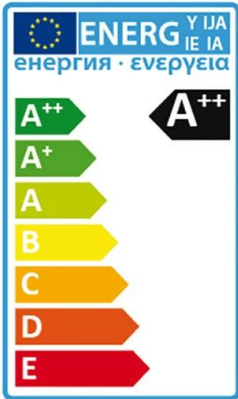


## Esposizione del prodotto

## LED Filament Bulb



## Features & Advantages



## vantaggi

- <sup>2</sup> Alta luminosità 130lm per watt
- <sup>2</sup> L'angolo del raggio di 360 ° offre una distribuzione uniforme della luce senza creare ombre
- <sup>2</sup> Fino al 90% di risparmio energetico con la nuova tecnologia a filamento LED: 6,5 W LED equivalente a lampadina a incandescenza 60 W
- <sup>2</sup> Dimensioni di retrofit e design classico vintage per un aspetto e una sensazione tradizionali a incandescenza
- <sup>2</sup> L'alto CRI > 80 garantisce una luce più vivida e naturale
- <sup>2</sup> Ecologico: nessun piombo o mercurio e nessuna radiazione UV o IR
- <sup>2</sup> La lunga durata dura fino a 10 anni (4 ore di utilizzo al giorno)
- <sup>2</sup> dimmerabile
- <sup>2</sup> Garanzia limitata di due anni basata su un uso medio giornaliero di 4 ore
- <sup>2</sup> Con certificazione CE LVD EMC RoHS ErP SAA ETL FCC, ecc.

## Applicazione

Con la classica forma a globo, [Lampadina a LED INNOLITE G80 a globo con filamento lungo](#) può emettere una luce calda e morbida. È adatto per sala da pranzo, sala riunioni, salotto, show room, hotel, negozi, bistrot, corridoio, cabina telefonica, studio e mostre ecc.

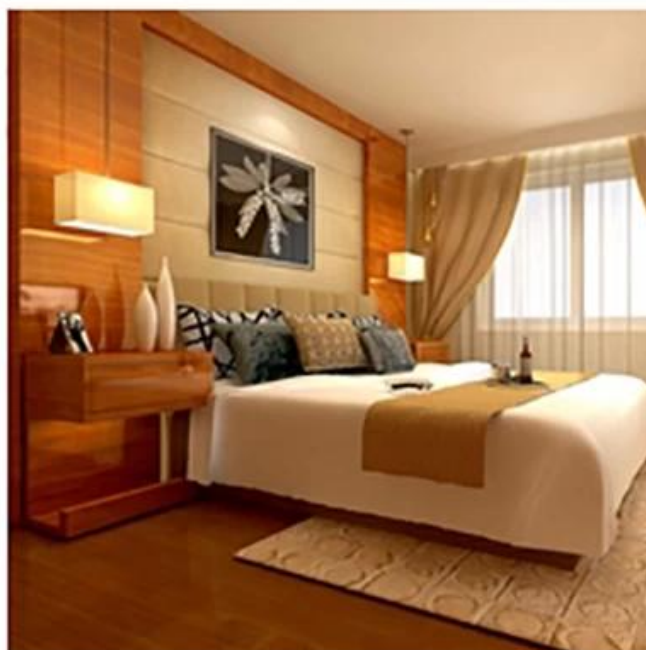
### **Funzionamento e manutenzione**

- <sup>2</sup> Intervallo di temperatura ambiente da -20 ° C a 40 ° C.
- <sup>2</sup> Conservare e utilizzare la lampadina / lampada allo stesso modo della lampadina / lampada tradizionale.
- <sup>2</sup> Controlla che i tuoi apparecchi siano correttamente cablati e non fornire picchi di tensione alla lampadina / lampada causando surriscaldamento / guasto.
- <sup>2</sup> La lampadina / lampada deve essere mantenuta libera da contaminazioni.
- <sup>2</sup> Una buona condizione dei contatti del portalampada è importante per garantire il corretto funzionamento della lampadina / lampada.
- <sup>2</sup> Scollegare l'alimentazione prima di installare o rimuovere la lampadina / lampada.
- <sup>2</sup> Assicurarsi che la lampadina / lampada sia fredda prima di rimuoverla.

**Avvertimento:** Interrompere l'uso se danneggiato.



# Application



## **Pacchetto**

1 lampadina LED per scatola di colore, quindi 40 pezzi confezionati in un cartone standard di esportazione.  
(1pc / scatola dei colori, 40 pezzi per cartone)

## **RPolitica di Eturn**

Forniamo una GARANZIA LIMITATA DI DUE ANNI gratuita sulla base di un uso medio giornaliero di 4 ore per questo articolo.

Dovrebbero essere richiesti resi:

Passaggio 1) Contattateci con questa e-mail del sito Web.

Passaggio 2) Fornisci quanti più dettagli possibili sul problema che stai riscontrando.

Passaggio 3) Verrà rilasciata l'autorizzazione a restituire l'articolo.

Passaggio 4) Restituire l'articolo per la sostituzione o il rimborso concordati.



## FAQ

Q1. Sei un produttore?

A1: Sì, siamo un produttore esperto con stampi personalizzati e linee di produzione.

Q2. Qual è la qualità del prodotto?

A2: I nostri tecnici e team di controllo qualità testano i prodotti uno ad uno utilizzando la linea di invecchiamento, dispositivi e strumenti professionali per garantire la qualità di tutti i prodotti. Q3.

Quanto è il prezzo?

A3: Siamo un produttore e offriamo sempre ai nostri clienti i prezzi più competitivi.

Q4. Ordini?

A4: contattare il servizio online o inviarci immediatamente un'e-mail, risponderemo presto al prezzo del prodotto, alle specifiche, all'imballaggio, ecc. Tack. Q5. Posso acquistare campioni da voi?

A5: Sì! Siete invitati a effettuare ordini di prova per testare la nostra qualità e servizio superiori, sono ammessi campioni misti.

Q6. Posso visitare la tua fabbrica?

A6: Sì, benvenuto per visitare la nostra fabbrica al momento opportuno.

Q7. Come posso effettuare ordini OEM o ODM?

A7: Abbiamo diversi lavori di stampa per diversi ordini OEM / ODM. Vi preghiamo di contattarci con il servizio online o di inviarci un'e-mail direttamente.

Q8. Come pago i miei ordini?

A8: è possibile pagare con T / T, L / C dal punto di vista sarebbe disponibile per banca qualificata e MOQ richiesti per ogni ordine.

## Logistics

Sample order ship by DHL, UPS, FedEx, TNT, EMS etc

For mass order delivery, can be optional with terms of Exwork, FOB, CNF, CIF by air or by sea based on the buyer's forwarder or ours



## Certifications



## Exhibition & Fair



## Factory Show

