

[G160 Lampadine a LED dimmerabili da 4W a LED](#)  
[Fornitore di lampadine LED OEM Cina](#)  
[Lampadine a filamento LED Cina per le vendite](#)



## Descrizione del prodotto

Con un grande formato da 160 mm e un design classico da globo, Innolite G160 Lampadine a LED dimmerabili da 4W a LED sono utilizzati nell'ampio spazio aperto come loft, ristoranti e bar per creare un'atmosfera trendy e retrò.

Nel frattempo, questa lampada sostituisce perfettamente la tradizionale lampada a globo ad incandescenza con i vantaggi della lunga durata della tecnologia LED per oltre 10 anni (4 ore al giorno) e risparmiando l'85% sui costi energetici. L'installazione è semplice come la stessa base E26 E27 B22. Senza piombo o mercurio e senza radiazioni UV, questa lampada gigante è anche un prodotto ecologico. Nel frattempo può anche essere dimmerabile per aiutarti a godere di una luce molto più luminosa o più utile che ami.



## Specifiche di prodotto

Modello numero:	39031
Energia	4W
Tipo di copertina	Clear Amber Smoke
Flusso luminoso	320 lm ± 10%
Spec. Del filamento del LED	4 x 67
Tensione di ingresso	220-240 VAC o 100-130 V CA.
Materiale	Bicchiera
Color Temp (CCT)	1800 ~ 3000K
Efficienza energetica Labe	A +
Angolo del fascio luminoso	360 °
Indice di resa cromatica	> 80 Ra
Fattore di potenza	> 0.5
Ora di inizio	& Lt; 0,5S
Tutta la vita	Fino a 25.000 ore
Ciclo di commutazione	≥12,500
Base della lampada	E26 E27 B22 E39 E40
Dimensioni	Dia. = 160 millimetri
	L = 218 millimetri



## Certificati di prodotto

CE RoHS ErP SAA  FC



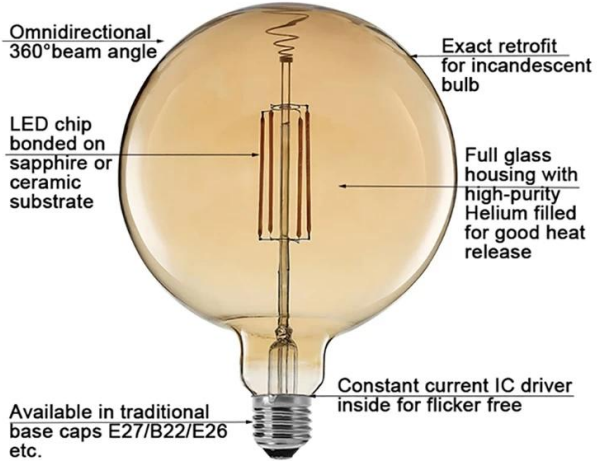
## prodotti correlati

Modello numero.	Tipo di lampadina	LED Filament Spec.	Colore del vetro	Potenza (W)	Flusso luminoso (lm)
39032	G160	6X67	Chiaro Ambra Fumo	6W	450lm ± 10%
39033		8X67		8W	560lm ± 10%
39041	G180	4x67		4W	320 lm ± 10%
39042		6X67		6W	450lm ± 10%
39043		8X67		8W	560lm ± 10%



## Spettacolo del prodotto

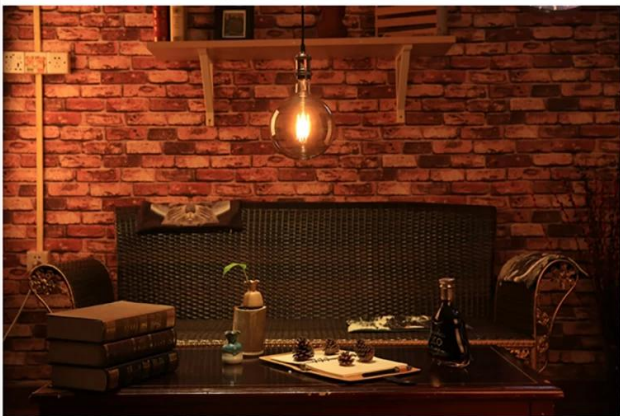
# Giant LED Filament Bulb



## Features & Advantages



Dimmable	Exact Retrofit
No flicker	No mercury
CRI > 80	On/Off $\geq 12500$



 **vantaggi**

- <sup>2</sup> Super caldo, emanare un bagliore caldo a 360 gradi
- <sup>2</sup> Risparmio energetico fino all'85% con la nuova tecnologia a filamento LED
- <sup>2</sup> Nessuno sfarfallio per proteggere gli occhi umani
- <sup>2</sup> High CRI & gt; 80 garantisce una luce più vivida e naturale
- <sup>2</sup> Rispettoso dell'ambiente: nessun piombo o mercurio e nessuna radiazione UV o IR
- <sup>2</sup> Lunga durata utile fino a 10 anni (4 ore di utilizzo al giorno)
- <sup>2</sup> dimmerabile
- <sup>2</sup> Con certificazione CE LVD EMC RoHS ErP TUV, ecc.

 **Applicazione**

Lampadine da 4W 180mm LED a filamento sovradimensionato in grado di offrire luce ambientale confortevole e nostalgica in Pub, club, sala espositiva, showroom, vetrina, art-room, musei, bar, bistrot, caffetteria, caffè, ristorante, hall dell'hotel, centro commerciale, soggiorno, cortile posteriore, ecc. È usato tipicamente nelle luci del bistrò, nelle luci nuziali decorative, nei fili chiari decorativi, nelle corde leggere commerciali, nei lampadari ornamentali, ecc.

**Funzionamento e manutenzione**

- <sup>2</sup> Intervallo di temperatura ambiente da -20 ° C a 40 ° C.
- <sup>2</sup> Conservare e utilizzare la lampadina / lampada allo stesso modo della tradizionale lampadina / lampada.
- <sup>2</sup> Controllare che i dispositivi siano cablati correttamente e non fornire picchi di tensione alla lampadina / lampada provocando surriscaldamento / guasto.
- <sup>2</sup> La lampadina / lampada deve essere tenuta libera dalla contaminazione.
- <sup>2</sup> Le buone condizioni dei contatti del portalampada sono importanti per assicurare il corretto funzionamento della lampada / lampadina.
- <sup>2</sup> Disinserire l'alimentazione di rete prima di installare o rimuovere la lampadina / lampada.
- <sup>2</sup> Assicurarsi che la lampadina / lampada sia fredda prima di rimuoverla.

**Avvertimento:** Interrompere l'uso se danneggiato.

# Application



## Pacchetto

1 lampadina del pc del LED per scatola di colore, quindi 6 pc imballati in una scatola standard dell'esportazione. (1pc / scatola di colore, 6 pc / cartone)



## Politica di ritorno

Forniamo una GARANZIA LIMITATA di DUE ANNI sulla base di un utilizzo giornaliero medio di 4 ore per questo articolo.

Dovrebbero essere richiesti resi:

Passaggio 1) Contattaci con questo indirizzo email del sito.

Passaggio 2) Fornire il maggior numero di dettagli possibili sul problema che si sta verificando.

Passaggio 3) L'autorizzazione per la restituzione dell'elemento verrà emessa.

Passaggio 4) Restituire l'articolo per la sostituzione o il rimborso concordati.



## FAQ

Q1. sei un produttore?

A1: Sì, siamo un produttore esperto con i nostri stampi e linee di produzione.

Q2.Come è la qualità dei prodotti?

A2: I nostri tecnici e team di controllo qualità testano i prodotti uno ad uno utilizzando la linea di

invecchiamento, dispositivi e strumenti professionali per garantire la qualità di tutti i prodotti.

Q3. Quanto riguarda il prezzo?

A3: Siamo un produttore e offriamo sempre ai nostri clienti i prezzi più competitivi.

Q4. Come effettuare un ordine?

A4: Contatta direttamente il servizio online o inviaci un'email direttamente a noi, ti risponderemo a breve con il prezzo del prodotto, le specifiche, l'imballaggio ecc. Grazie.

Q5. Posso acquistare campioni da te?

A5: Sì! Siete invitati a effettuare l'ordine del campione per testare la nostra qualità superiore e servizio, i campioni misti sono accettabili.

Q6. Posso visitare la tua fabbrica?

A6: Sì, benvenuto per visitare la nostra fabbrica al vostro tempo conveniente.

Q7. Come posso effettuare ordini OEM o ODM?

A7: abbiamo diverse elaborazioni di stampa per diversi ordini OEM / ODM. Vi preghiamo di contattarci con il servizio online o di inviarci un'e-mail direttamente.

Q8. Come dovrei pagare i miei ordini?

A8: è possibile pagare da T / T, L / C a vista sarebbe disponibile per la banca qualificato e MOQ richiesto per ogni ordine.

1 lampadina del pc del LED per scatola di colore, quindi 4pcs imballati in una scatola standard dell'esportazione. (1pc / scatola di colore, 4 pc / cartone)

**Logistics**

Sample order ship by DHL, UPS, FedEx, TNT, EMS etc  
 For mass order delivery, can be optional with terms of Exwork, FOB, CNF, CIF by air or by sea based on the buyer's forwarder or ours



**Certifications**



**Exhibition & Fair**



**Factory Show**



