



Descrizione del prodotto

Con la classica forma a globo classica e un grande stile retrò, [Lampadina a LED a incandescenza dimmerabile 780 G80 a LED INNOLITE](#) può fornire una luce ambientale calda e morbida. Con l'innovativa tecnologia a filamento LED, questa lampadina a LED da 7 W equivalente a una vecchia lampadina a incandescenza da 60 W, offre una luminosità simile ma consuma circa il 90% in meno di energia e dura venticinque volte in più.

Nel frattempo, dona anche una luminosità a 360 gradi ed è ideale per soggiorni, sale da pranzo, camere da letto e sale ricreative. Inoltre, a differenza della lampada CFL standard a risparmio energetico, questa lampadina a LED non contiene mercurio e si accende all'istante.

L'installazione è molto semplice grazie alle stesse dimensioni e al cappuccio esatto: basta sostituire la vecchia lampadina a incandescenza con la nostra nuova lampadina a filamento LED INNOLITE direttamente nel tuo spazio abitativo e risparmiare energia e costi mantenendo l'aspetto tradizionale.



specificazione

Modello numero:	37503	
Energia	7W	
Tipo di copertina	Chiaro	Frosted
Flusso luminoso	806lm ± 10%	750lm ± 10%
Equivalente a incandescente	60W	
Spec. Filamento LED	4 x 50mm	
Tensione di ingresso	220-240 V CA o 110-130 V CA.	
Materiale	Bicchiere	
Color Temp (CCT)	2700 K - 6500 K	
Etichetta di efficienza energetica	A ++	
Angolo del fascio luminoso	360 °	
Indice di resa cromatica	□ 80 Ra	
Fattore di potenza	> 0.5	
Ora di inizio	<0.5S	
Ciclo di commutazione	≥12,500	
Tutta la vita	Fino a 25.000 ore	
Base della lampada	E27 E26 B22	
Dimensioni	Diametro = 80mm	
	L = 120mm	



Certificazioni di prodotto



prodotti correlati

Modello numero:	Potenza (W)	Spec. Filamento LED	Flusso luminoso (lm)	Lampadina a incandescenza equivalente
37501	4W	4 x38	470lm \pm 10%	40W
37505	8W	6 x50	1055lm \pm 10%	75W

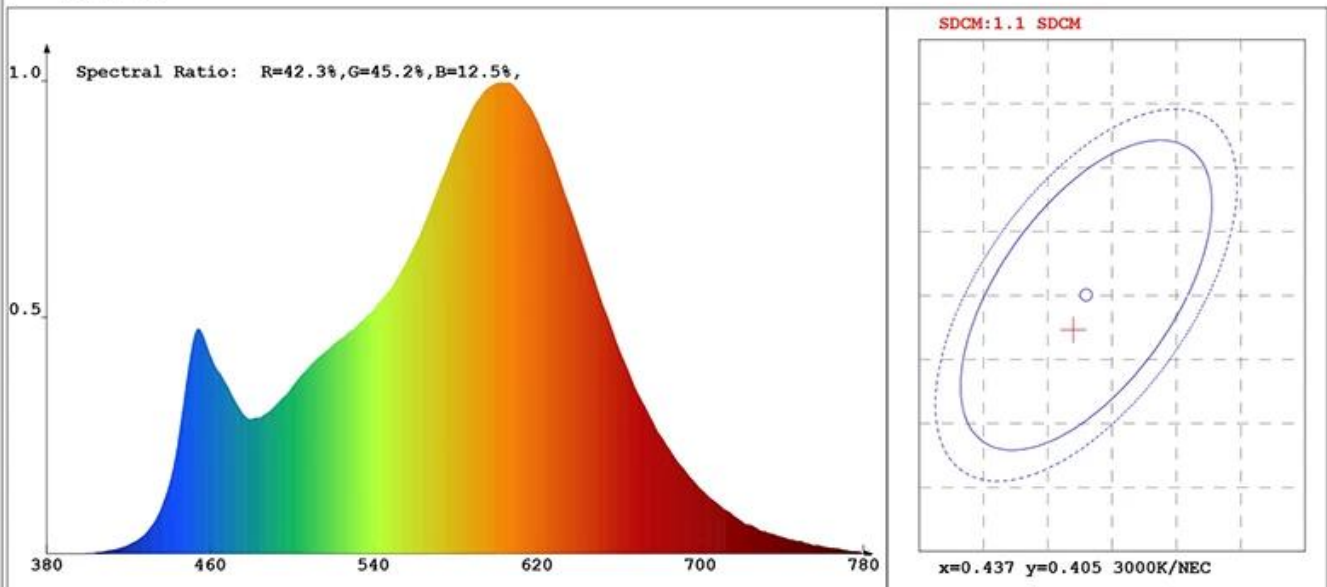


Rapporto di prova del prodotto

Product Mark

Product Type :
 Temperature :22'C
 Operator :01
 Remark:

Manufacturer :Innotech
 Humidity :65%
 Test Date :2017-12-29



Chroma Parameters

Chro.Coor.:x=0.4360 y=0.4023 u=0.2507 v=0.3470 duv=-0.0006
 CCT: 3002K Dominant Wave.:583.0nm Purity:51.6%
 Flux RGB Ratio:R=23.0%,G=74.9%,B=2.0% Peak Wave:605.7nm Half Width:118.7nm

Rendering Index:Ra= 82.6

R1 =81 R2 =94 R3 =93 R4 =81 R5 =85 R6 =94 R7 =79 R8 =56
 R9 =6 R10=87 R11=81 R12=78 R13=84 R14=97 R15=73

Photo Parameters

Flux:860.24lm Effi.:134.2lm/W Radiant:2478.2mW Iv:0.0mcd
 Efficiency:0.094 Effi Level:A++ (EU 874-2012)

Ele. Parameters

Voltage:U=230.000V Current:I=0.0470A
 Power:P=6.41W Power Factor:PF=0.583

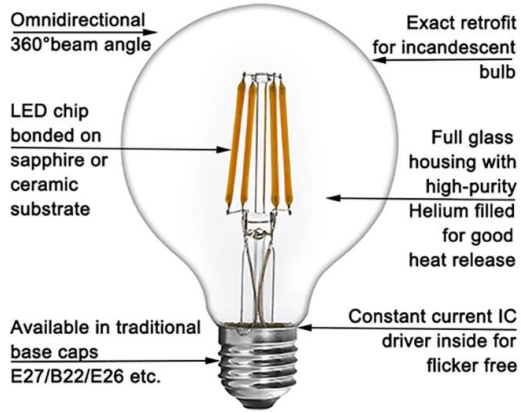
Instrument state

Instrument:Hopoo HP8000S Integral Time: 36.296ms VPeak: 13848
 VDark: 1097 Scan Range: 380-780nm Product ID: 201710386

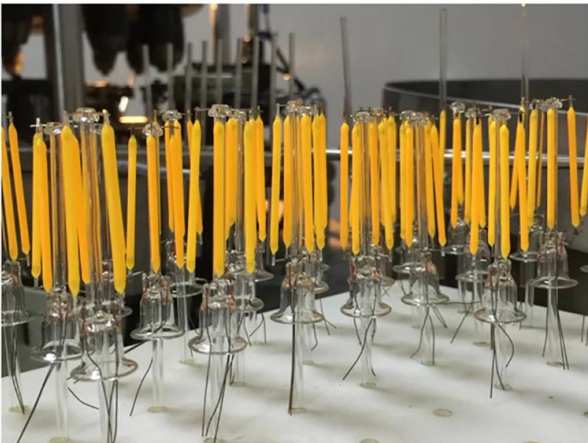
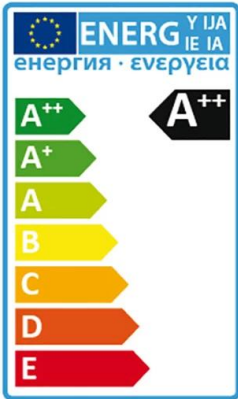


Esposizione del prodotto

LED Filament Bulb



Features & Advantages



vantaggi

- ² Alta luminosità 130lm per watt
- ² L'angolo del raggio di 360 ° offre una distribuzione uniforme della luce senza creare ombre
- ² Fino al 90% di risparmio energetico con la nuova tecnologia a filamento LED: 6,5 W LED equivalente a lampadina a incandescenza 60 W
- ² Dimensioni di retrofit e design classico vintage per un aspetto e una sensazione tradizionali a incandescenza
- ² L'alto CRI > 80 garantisce una luce più vivida e naturale
- ² Ecologico: nessun piombo o mercurio e nessuna radiazione UV o IR
- ² La lunga durata dura fino a 10 anni (4 ore di utilizzo al giorno)
- ² dimmerabile
- ² Garanzia limitata di due anni basata su un uso medio giornaliero di 4 ore
- ² Con certificazione CE LVD EMC RoHS ErP SAA ETL FCC, ecc.

Applicazione

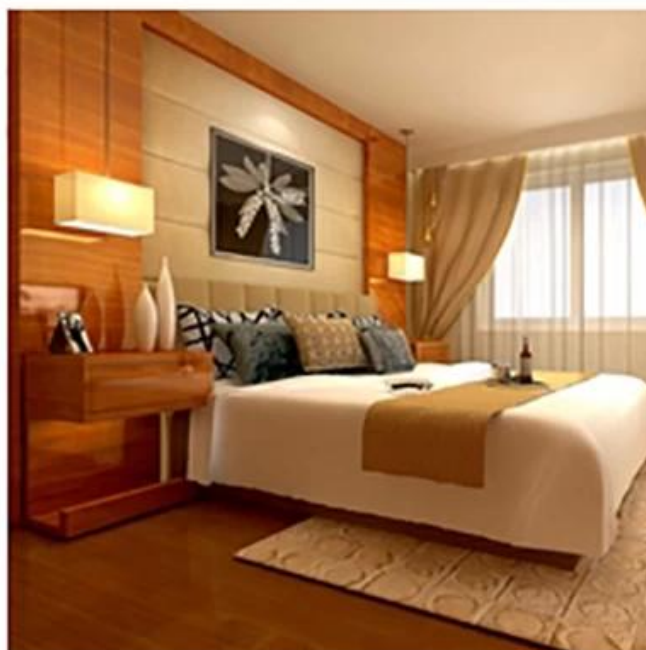
Con la classica forma a globo, [Lampadina a filamento LED INNOLITE 780 G80 dimmerabile a globo](#) può emettere una luce calda e morbida. È adatto per soggiorno, camera da letto, sala da pranzo, veranda, show room, hotel, negozi, bistrot, ristorante, panorama, mostre, ecc.

Funzionamento e manutenzione

- ² Intervallo di temperatura ambiente da -20 ° C a 40 ° C.
- ² Conservare e utilizzare la lampadina / lampada allo stesso modo della lampadina / lampada tradizionale.
- ² Controlla che i tuoi apparecchi siano correttamente cablati e non fornire picchi di tensione alla lampadina / lampada causando surriscaldamento / guasto.
- ² La lampadina / lampada deve essere mantenuta libera da contaminazioni.
- ² Una buona condizione dei contatti del portalampada è importante per garantire il corretto funzionamento della lampadina / lampada.
- ² Scollegare l'alimentazione prima di installare o rimuovere la lampadina / lampada.
- ² Assicurarsi che la lampadina / lampada sia fredda prima di rimuoverla.

Avvertimento: Interrompere l'uso se danneggiato.

Application



Pacchetto

1 lampadina LED per scatola di colore, quindi 40 pezzi confezionati in un cartone standard di esportazione.
(1pc / scatola dei colori, 40 pezzi per cartone)

RPolitica di Eturn

Forniamo una GARANZIA LIMITATA DI DUE ANNI gratuita sulla base di un uso medio giornaliero di 4 ore per questo articolo.

Dovrebbero essere richiesti resi:

Passaggio 1) Contattateci con questa e-mail del sito Web.

Passaggio 2) Fornisci quanti più dettagli possibili sul problema che stai riscontrando.

Passaggio 3) Verrà rilasciata l'autorizzazione a restituire l'articolo.

Passaggio 4) Restituire l'articolo per la sostituzione o il rimborso concordati.



FAQ

Q1. Sei un produttore?

A1: Sì, siamo un produttore esperto con stampi personalizzati e linee di produzione.

Q2. Qual è la qualità del prodotto?

A2: I nostri tecnici e team di controllo qualità testano i prodotti uno ad uno utilizzando la linea di invecchiamento, dispositivi e strumenti professionali per garantire la qualità di tutti i prodotti. Q3.

Quanto è il prezzo?

A3: Siamo un produttore e offriamo sempre ai nostri clienti i prezzi più competitivi.

Q4. Ordini?

A4: contattare il servizio online o inviarci immediatamente un'e-mail, risponderemo presto al prezzo del prodotto, alle specifiche, all'imballaggio, ecc. Tack. Q5. Posso acquistare campioni da voi?

A5: Sì! Siete invitati a effettuare ordini di prova per testare la nostra qualità e servizio superiori, sono ammessi campioni misti.

Q6. Posso visitare la tua fabbrica?

A6: Sì, benvenuto per visitare la nostra fabbrica al momento opportuno.

Q7. Come posso effettuare ordini OEM o ODM?

A7: Abbiamo diversi lavori di stampa per diversi ordini OEM / ODM. Vi preghiamo di contattarci con il servizio online o di inviarci un'e-mail direttamente.

Q8. Come pago i miei ordini?

A8: è possibile pagare con T / T, L / C dal punto di vista sarebbe disponibile per banca qualificata e MOQ richiesti per ogni ordine.

Logistics

Sample order ship by DHL, UPS, FedEx, TNT, EMS etc
 For mass order delivery, can be optional with terms of Exwork, FOB, CNF, CIF by air or by sea based on the buyer's forwarder or ours



Certifications



Exhibition & Fair



Factory Show

