

[G180 6W Grandi lampadine decorative a LED per Globe](#)
[Lampadina a filamento LED a grande globo di porcellana](#)
[Lampadine a filamento LED Cina per le vendite](#)



Descrizione del prodotto

Con un grande formato da 160 mm e un design classico da globo, Innolite G160 Lampadine a LED dimmerabili da 4W a LED sono utilizzati nell'ampio spazio aperto come loft, ristoranti e bar per creare un'atmosfera trendy e retrò.

Nel frattempo, questa lampada sostituisce perfettamente la tradizionale lampada a globo ad incandescenza con i vantaggi della lunga durata della tecnologia LED per oltre 10 anni (4 ore al giorno) e risparmiando l'85% sui costi energetici. L'installazione è semplice come la stessa base E26 E27 B22. Senza piombo o mercurio e senza radiazioni UV, questa lampada gigante è anche un prodotto ecologico. Nel frattempo può anche essere dimmerabile per aiutarti a godere di una luce molto più luminosa o più utile che ami.



Specifiche di prodotto

| | |
|-----------------------------|-----------------------------|
| Modello numero: | 39042 |
| Energia | 6W |
| Tipo di copertina | Clear Amber Smoke |
| Flusso luminoso | 450lm ± 10% |
| Spec. Del filamento del LED | 6 x 67 |
| Tensione di ingresso | 220-240 VAC o 100-130 V CA. |
| Materiale | Bicchiere |
| Color Temp (CCT) | 1800 ~ 3000K |
| Efficienza energetica Labe | A + |
| | |
| Angolo del fascio luminoso | 360 ° |
| Indice di resa cromatica | > 80 Ra |
| Fattore di potenza | > 0.5 |
| Ora di inizio | & Lt; 0,5S |
| Tutta la vita | Fino a 25.000 ore |
| Ciclo di commutazione | ≥12,500 |
| Base della lampada | E26 E27 B22 E39 E40 |
| Dimensioni | Dia. = 180 millimetri |
| | L = 240 millimetri |



Certificati di prodotto

CE RoHS ErP SAA  FC



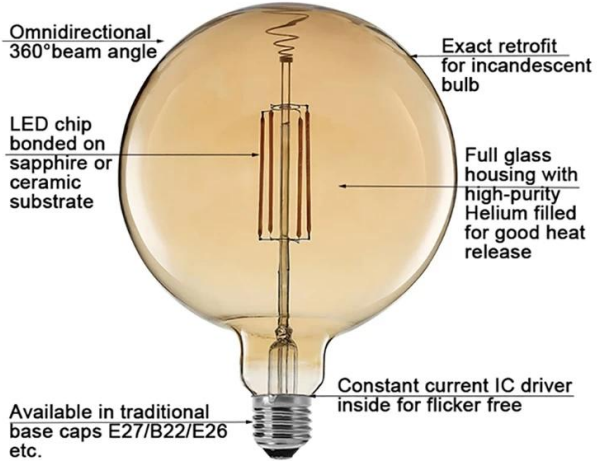
prodotti correlati

| Modello numero. | Tipo di lampadina | LED Filament Spec. | Colore del vetro | Potenza (W) | Flusso luminoso (lm) |
|-----------------|-------------------|--------------------|-------------------------|-------------|----------------------|
| 39031 | G160 | 4X67 | Chiaro Ambra Fumo | 4W | 320 lm \pm 10% |
| 39032 | | 6X67 | | 6W | 450lm \pm 10% |
| 39033 | G180 | 8x67 | | 8W | 560lm \pm 10% |
| 39041 | | 4X67 | | 4W | 320 lm \pm 10% |
| 39043 | | 8X67 | | 8W | 560lm \pm 10% |



Spettacolo del prodotto

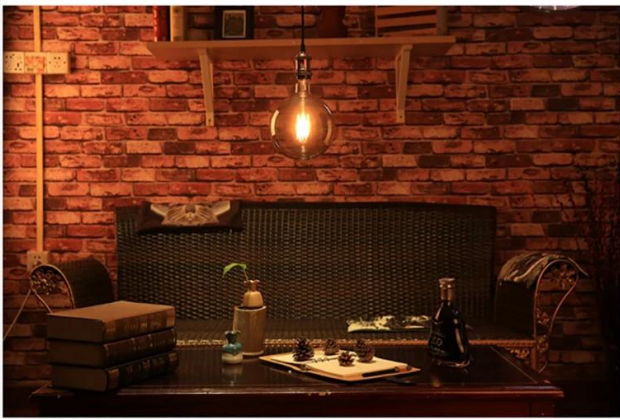
Giant LED Filament Bulb



Features & Advantages



| | |
|------------|---------------------|
| Dimmable | Exact Retrofit |
| No flicker | Hg |
| CRI > 80 | On/Off ≥ 12500 |



 **vantaggi**

- ² Super caldo, emanare un bagliore caldo a 360 gradi
- ² Risparmio energetico fino all'85% con la nuova tecnologia a filamento LED
- ² Nessuno sfarfallio per proteggere gli occhi umani
- ² High CRI & gt; 80 garantisce una luce più vivida e naturale
- ² Rispettoso dell'ambiente: nessun piombo o mercurio e nessuna radiazione UV o IR
- ² Lunga durata utile fino a 10 anni (4 ore di utilizzo al giorno)
- ² dimmerabile
- ² Con certificazione CE LVD EMC RoHS ErP TUV, ecc.

 **Applicazione**

Innolite globo grande lampadina a filamento LED Cina g180 6W può offrire luce d'ambiente alla moda e retrò in cucina, soggiorno, camera da letto, bar, club, pub, caffetteria, hotel, ristorante, bistro, showroom, ecc. È perfetto per l'installazione decorativa, applicazioni domestiche, ecc.

Funzionamento e manutenzione

- ² Intervallo di temperatura ambiente da -20 ° C a 40 ° C.
- ² Conservare e utilizzare la lampadina / lampada allo stesso modo della tradizionale lampadina / lampada.
- ² Controllare che i dispositivi siano cablati correttamente e non fornire picchi di tensione alla lampadina / lampada provocando surriscaldamento / guasto.
- ² La lampadina / lampada deve essere tenuta libera dalla contaminazione.
- ² Le buone condizioni dei contatti del portalampada sono importanti per assicurare il corretto funzionamento della lampada / lampadina.
- ² Disinserire l'alimentazione di rete prima di installare o rimuovere la lampadina / lampada.
- ² Assicurarsi che la lampadina / lampada sia fredda prima di rimuoverla.

Avvertimento: Interrompere l'uso se danneggiato.

Application



Pacchetto

1 lampadina del pc del LED per scatola di colore, quindi 6 pc imballati in una scatola standard dell'esportazione. (1pc / scatola di colore, 6 pc / cartone)



Politica di ritorno

Forniamo una GARANZIA LIMITATA di DUE ANNI sulla base di un utilizzo giornaliero medio di 4 ore per questo articolo.

Dovrebbero essere richiesti resi:

Passaggio 1) Contattaci con questo indirizzo email del sito.

Passaggio 2) Fornire il maggior numero di dettagli possibili sul problema che si sta verificando.

Passaggio 3) L'autorizzazione per la restituzione dell'elemento verrà emessa.

Passaggio 4) Restituire l'articolo per la sostituzione o il rimborso concordati.



FAQ

Q1. sei un produttore?

A1: Sì, siamo un produttore esperto con i nostri stampi e linee di produzione.

Q2.Come è la qualità dei prodotti?

A2: I nostri tecnici e team di controllo qualità testano i prodotti uno ad uno utilizzando la linea di

invecchiamento, dispositivi e strumenti professionali per garantire la qualità di tutti i prodotti.

Q3. Quanto riguarda il prezzo?

A3: Siamo un produttore e offriamo sempre ai nostri clienti i prezzi più competitivi.

Q4. Come effettuare un ordine?

A4: Contatta direttamente il servizio online o inviaci un'email direttamente a noi, ti risponderemo a breve con il prezzo del prodotto, le specifiche, l'imballaggio ecc. Grazie.

Q5. Posso acquistare campioni da te?

A5: Sì! Siete invitati a effettuare l'ordine del campione per testare la nostra qualità superiore e servizio, i campioni misti sono accettabili.

Q6. Posso visitare la tua fabbrica?

A6: Sì, benvenuto per visitare la nostra fabbrica al vostro tempo conveniente.

Q7. Come posso effettuare ordini OEM o ODM?

A7: abbiamo diverse elaborazioni di stampa per diversi ordini OEM / ODM. Vi preghiamo di contattarci con il servizio online o di inviarci un'e-mail direttamente.

Q8. Come dovrei pagare i miei ordini?

A8: è possibile pagare da T / T, L / C a vista sarebbe disponibile per la banca qualificato e MOQ richiesto per ogni ordine.

1 lampadina del pc del LED per scatola di colore, quindi 4pcs imballati in una scatola standard dell'esportazione. (1pc / scatola di colore, 4 pc / cartone)

Logistics

Sample order ship by DHL, UPS, FedEx, TNT, EMS etc
 For mass order delivery, can be optional with terms of Exwork, FOB, CNF, CIF by air or by sea based on the buyer's forwarder or ours



Certifications



Exhibition & Fair



Factory Show



