

[4W Dimmable LED grandi lampadine a globo](#)

[Luci a globo a filamento a spirale LED G200](#)

[Produttore di lampadine a globo a filamento flessibile extra-large](#)



Descrizione del prodotto

Innotech Globo LED a spirale a filamento G200 è sovradimensionato per un drammatico aspetto vintage industriale. Con un flessibile filamento a spirale e una copertura color ambra o fumé vintage, può creare un bagliore accogliente che conferisce autenticità a qualsiasi apparecchio. Nel frattempo, aggiunge a un ciondolo singe per un effetto sorprendente.

Til suo gigante Il bulbo è progettato per fornire un dimming di qualità per creare l'atmosfera giusta per qualsiasi attività, da un'atmosfera rilassata ad attiva. Più si oscura, più si scalda la luce. Nel frattempo è un prodotto eco-compatibile senza mercurio e senza radiazioni IR o UV.

L'installazione è molto semplice come la stessa lampada base internazionale E26 E27 B22 E39 E40. Nel frattempo, con LED ad alta tecnologia, può risparmiare fino all'80% di energia e durare 25 volte di più della tradizionale lampadina a incandescenza. Inizia subito a goderti una luce nostalgica, sicura e a risparmio energetico!



Specifiche di prodotto

Modello numero:	39631
Energia	4W
Tipo di copertina	Clear Amber Smoke
Flusso luminoso	200lm ± 10%
Spec. Del filamento del LED	Spirale x 1
Tensione di ingresso	220-240 V CA o 110-130 V CA.
Materiale	Bicchiere
Color Temp (CCT)	1800 ~ 3000K
Etichetta di efficienza energetica	A +
Angolo del fascio luminoso	360 °
Indice di resa cromatica	> 80 Ra
Fattore di potenza	> 0.5
Ora di inizio	& Lt; 0,5S
Ciclo di commutazione	≥12,500
Tutta la vita	Fino a 25.000 ore
Base della lampada	E26 E27 B22 E39 E40
Dimensioni	Diametro = 200 mm
	L = 275 mm



Certificati di prodotto

CE RoHS ErP SAA  FC



prodotti correlati

Modello numero:	Tipo di lampadina	Spec. Del filamento del LED	Colore del vetro	Potenza (W)	Dimensione	Flusso luminoso (lm)
39621	G160	Spirale x 1	Chiaro Ambra Fumo	4W	Ø160x218mm	200lm ± 10%
39.622	G180	Spirale x 1		4W	Ø180x240mm	200lm ± 10%
39632	G260	Spirale x 1		4W	Ø260x375mm	200lm ± 10%
39633	G300	Spirale x 1		4W	Ø300X395mm	200lm ± 10%



Spettacolo del prodotto

Giant Flexible LED Filament Bulb

Omnidirectional 360° beam angle

Exact retrofit for incandescent bulb

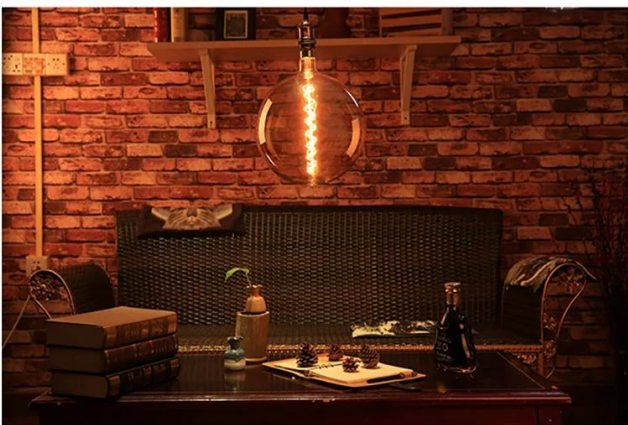
LED chip bonded on sapphire or ceramic substrate

Full glass housing with high-purity Helium filled for good heat release

Available in traditional base caps E27/B22/E26 etc.

Constant current IC driver inside for flicker free

Features & Advantages





vantaggi

- ² Super caldo, emanare un bagliore caldo a 360 gradi
- ² Risparmio energetico fino all'85% con la nuova tecnologia a filamento LED
- ² Nessuno sfarfallio per proteggere gli occhi umani
- ² High CRI > 80 garantisce una luce più vivida e naturale
- ² Rispettoso dell'ambiente: nessun piombo o mercurio e nessuna radiazione UV o IR
- ² Lunga durata utile fino a 10 anni (4 ore di utilizzo al giorno)
- ² dimmerabile
- ² Due anni di garanzia limitata basata su un uso medio giornaliero di 4 ore
- ² Con certificazione CE LVD EMC RoHS ErP TUV, ecc.



Applicazione

Per creare un'atmosfera romantica e di tendenza con le lampadine a LED a spirale LED Innotech da 4W per la decorazione. Con un flessibile filo a spirale, questa grande lampada è ideale per lanterne da esterno, plafoniere, lampadari, pendenti e lampada a gabbia di scoiattolo. Più luoghi con cui vorresti decorare, come camera da letto, soggiorno, sala da pranzo, cucina o festa e così via.

Funzionamento e manutenzione

- ² Intervallo di temperatura ambiente da -20 ° C a 40 ° C.
- ² Conservare e utilizzare la lampadina / lampada allo stesso modo della tradizionale lampadina / lampada.
- ² Controllare che i dispositivi siano cablati correttamente e non fornire picchi di tensione alla lampadina / lampada provocando surriscaldamento / guasto.
- ² La lampadina / lampada deve essere tenuta libera dalla contaminazione.
- ² Le buone condizioni dei contatti del portalampada sono importanti per assicurare il corretto funzionamento della lampada / lampadina.
- ² Disinserire l'alimentazione di rete prima di installare o rimuovere la lampadina / lampada.
- ² Assicurarsi che la lampadina / lampada sia fredda prima di rimuoverla.

Avvertimento: Interrompere l'uso se danneggiato.

Application





Pacchetto

1 lampadina del pc del LED per scatola di colore, quindi 6 pc imballati in una scatola standard dell'esportazione. (1pc / scatola di colore, 6 pc / cartone)



Politica di ritorno

Forniamo una GARANZIA LIMITATA di DUE ANNI sulla base di un utilizzo giornaliero medio di 4 ore per questo articolo.

Dovrebbero essere richiesti resi:

Passaggio 1) Contattaci con questo indirizzo email del sito.

Passaggio 2) Fornire il maggior numero di dettagli possibili sul problema che si sta verificando.

Passaggio 3) L'autorizzazione per la restituzione dell'elemento verrà emessa.

Passaggio 4) Restituire l'articolo per la sostituzione o il rimborso concordati.



FAQ

Q1. sei un produttore?

A1: Sì, siamo un produttore esperto con i nostri stampi e linee di produzione.

Q2. Come è la qualità dei prodotti?

A2: I nostri tecnici e team di controllo qualità testano i prodotti uno ad uno utilizzando la linea di invecchiamento, dispositivi e strumenti professionali per garantire la qualità di tutti i prodotti.

Q3. Quanto riguarda il prezzo?

A3: Siamo un produttore e offriamo sempre ai nostri clienti i prezzi più competitivi.

Q4. Come effettuare un ordine?

A4: Contatta direttamente il servizio online o inviaci un'email direttamente a noi, ti risponderemo a breve con il prezzo del prodotto, le specifiche, l'imballaggio ecc. Grazie.

Q5. Posso acquistare campioni da te?

A5: Sì! Siete invitati a effettuare l'ordine del campione per testare la nostra qualità superiore e servizio, i campioni misti sono accettabili.

Q6. Posso visitare la tua fabbrica?

A6: Sì, benvenuto per visitare la nostra fabbrica al vostro tempo conveniente.

Q7. Come posso effettuare ordini OEM o ODM?

A7: abbiamo diverse elaborazioni di stampa per diversi ordini OEM / ODM. Vi preghiamo di contattarci con il servizio online o di inviarci un'e-mail direttamente.

Q8. Come dovrei pagare i miei ordini?

A8: è possibile pagare da T / T, L / C a vista sarebbe disponibile per la banca qualificato e MOQ richiesto per ogni ordine.

Logistics

Sample order ship by DHL, UPS, FedEx, TNT, EMS etc
 For mass order delivery, can be optional with terms of Exwork, FOB, CNF, CIF by air or by sea based on the buyer's forwarder or ours



Certifications



Exhibition & Fair



Factory Show

