

## Descrizione del prodotto:

I downlight da incasso a LED a incasso quadrati sottili da 18W di INNOLITE sono ultra-sottili a soli 25 mm e adatti per una profondità di incasso sottile. Anche se è ultra-sottile, ma è ancora abbastanza luminoso come l'adozione di un alto lume di chip LED. A differenza delle tradizionali lampadine CFL, questi faretti a pannello sono ecologici senza radiazioni IR o UV e senza mercurio.

Nel frattempo, senza sfarfallio e istantaneo, è un sostituto perfetto per tutti i tradizionali luminari a incasso, troffer e downlight in ufficio, sala conferenze, scuola, palestra, ecc.

## Specifiche di prodotto:

Modello numero:	31247
Energia	18 W
Finitura	Bianco o nichel satinato
Flusso luminoso	1200 lm $\pm$ 10%
Opzione di montaggio	incasso
Tensione di ingresso	175-265 VCA o 85-265 V CA.
Fattore di potenza	& Gt; 0,50
Color Temp (CCT)	2700K - 6500K
Etichetta di efficienza energetica	A +
Angolo del fascio luminoso	120 °
Temp. di operazione	-20 ~ + 40 ° C
Ora di inizio	& Lt; 0,5S
Ciclo di commutazione	$\geq$ 12,500
Tutta la vita	Fino a 25.000 ore
Dimensione del ritaglio	210x210 mm
Dimensioni	225x225 mm

## Certificati di prodotto:

CE RoHS ErP SAA  FC

## prodotti correlati

Modello numero:	Potenza	Flusso luminoso	Dimensione del ritaglio	Dimensioni
31241	3W	200 lm $\pm$ 10%	75x75mm	85x85mm
31242	4W	280 lm $\pm$ 10%	95x95mm	105x105mm
31243	6W	400 lm $\pm$ 10%	105x105mm	120x120mm
31244	9W	600 lm $\pm$ 10%	130x130mm	145x145mm
31245	12W	800 lm $\pm$ 10%	155x155mm	170x170mm
31246	15W	1000 lm $\pm$ 10%	185x185mm	200x200mm
31248	20W	1300 lm $\pm$ 10%	225x225mm	240x240mm

31249

24W

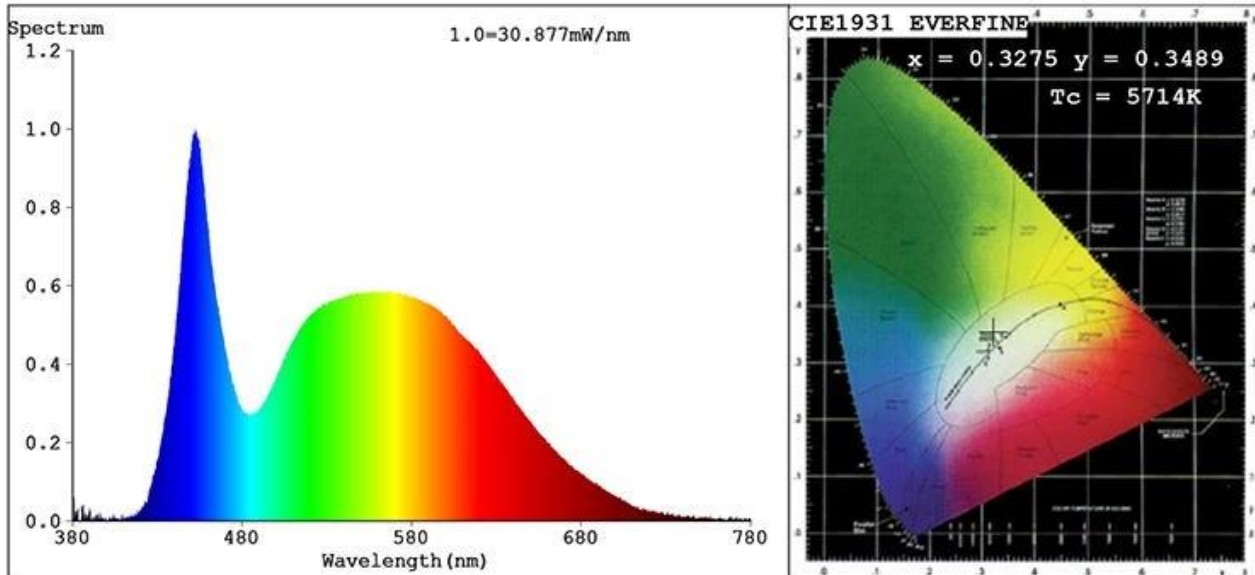
1600 lm  $\pm$  10%

285x285mm

300x300mm

## Rapporto di prova del prodotto

### Spectrum Test Report



#### Color Parameters:

Chromaticity Coordinate:  $x=0.3275$   $y=0.3489/u'=0.2005$   $v'=0.4807$

$T_c=5714K$  Dominant WL:Ld =530.1nm Purity=3.3%

Red Ratio:R=15.2% Peak WL:Lp=452.4nm HWL:Lhd=26.6nm

Render Index:Ra=82.1

R1 =79 R2 =87 R3 =92 R4 =81 R5 =80 R6 =82 R7 =88

R8 =68 R9 =5 R10=68 R11=79 R12=57 R13=81 R14=96 R15=74

#### Photo Parameters:

Flux = 1291 lm Eff. : 68.67 lm/W  $F_e = 4.019$  W

#### Electrical parameters:

V = 230.0 V I = 0.08500 A P = 18.80 W PF = 0.9630

LEVEL:OUT WHITE:OUT

Status: Integral T = 468 ms  $I_p = 52922$  (81%)

## Spettacolo del prodotto

**Slim Square Recessed LED Panel downlights**



**EFFICIENT HEAT DISSIPATION**

ACRYLIC PANEL



SPRING BUCKLE

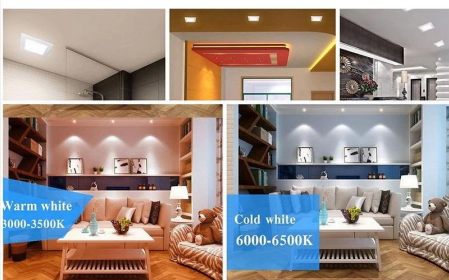


HI-QUALITY DRIVE



**Features & Advantages**

<p>ENERGY LABEL: A+ (with Y, UA, IE, IA icons)</p> <p>енергия · ενεργεια</p> <p>A++</p> <p>A+</p> <p>A</p> <p>B</p> <p>C</p> <p>D</p> <p>E</p>	<p>Dimmable</p>	<p>No flicker</p>
	<p>Mercury-free</p>	<p>CRI &gt; 80</p>
	<p>Flicker-free</p>	<p>Home</p>
	<p>IP 20</p>	



## **vantaggi:**

- Con angolo del fascio più ampio di 120 gradi
- Struttura del telaio in lega di alluminio sottile e resistente e non facilmente deformabile
- Dimmable
- Installazione facile e veloce per risparmiare sui costi di manodopera
- Luce soffusa senza sfarfallio per proteggere gli occhi umani
- High CRI > 80 garantisce una luce più vivida e naturale
- Rispettoso dell'ambiente: nessun piombo o mercurio e nessuna radiazione UV o IR
- La durata della vita dura fino a 10 anni (4 ore di utilizzo al giorno)
- Due anni di garanzia limitata basata sull'uso giornaliero medio di 4 ore
- Con la certificazione di CE LVD EMC RoHS, ecc.

## **Applicazione**

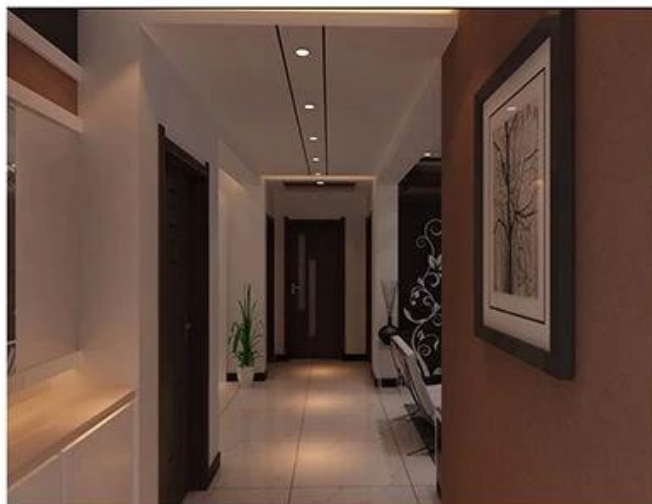
I downlight da incasso a LED quadrati sottili INNOLITE da 18 W possono emanare una luce uniforme e confortevole con un design sottile e squadrato. È ampiamente usato in illuminazione commerciale come in sala conferenze, negozi al dettaglio, uffici, alberghi, negozi, ospedali, scuole e ristoranti, ecc. Nel frattempo, può anche essere utilizzato in illuminazione domestica come in soggiorno, sala da pranzo, ecc.

## **Funzionamento e manutenzione**

- Intervallo di temperatura ammesso tra -20 ° C e 40 ° C.
- Conservare e utilizzare la lampadina / lampada allo stesso modo della lampadina / lampada tradizionale.
- Controllare che i dispositivi siano cablati correttamente e non fornire picchi di tensione alla lampadina / lampada causando surriscaldamento / guasto.
- Bulb / lampada deve essere tenuta libera dalla contaminazione.
- La buona condizione dei contatti del portalampada è importante per garantire il corretto funzionamento della lampada / lampadina.
- Spegnerne l'alimentazione di rete prima di installare o rimuovere la lampadina / lampada.
- Assicurare che la lampadina / lampada sia fredda prima di rimuoverla.

**avvertimento:** Interrompere l'uso se danneggiato.

# Application

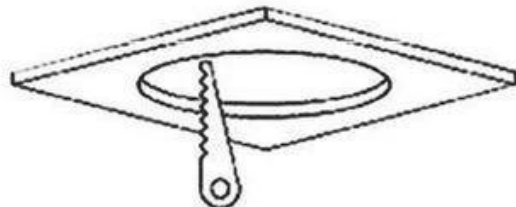
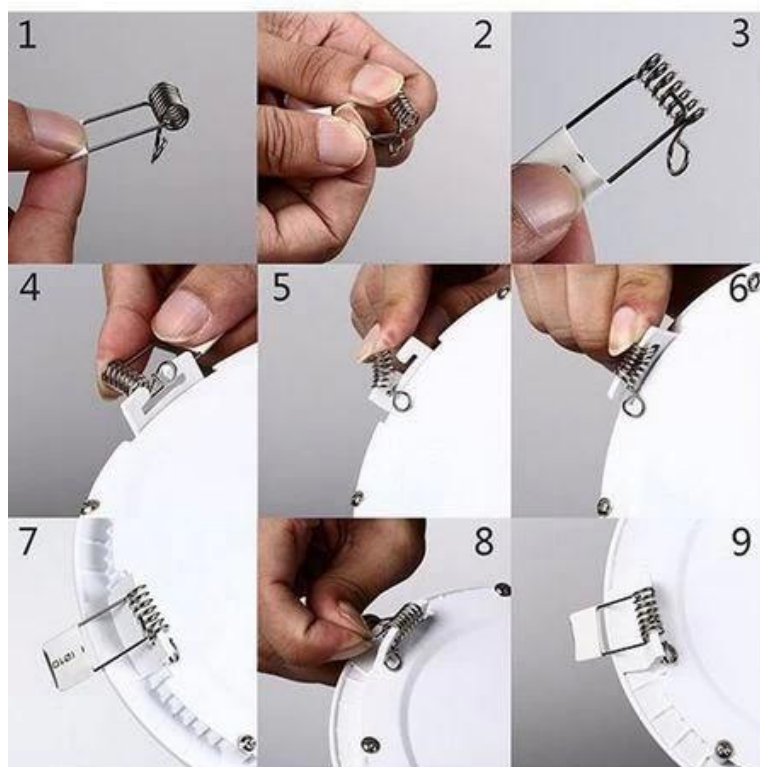


## Pacchetto:

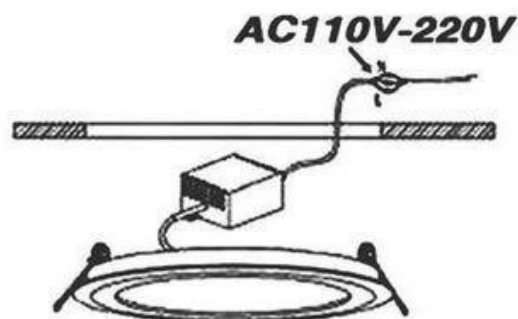
1 lampadina del pc del LED per scatola di colore, quindi 20pcs imballati in una scatola standard dell'esportazione. (1pc / scatola di colore, 20pcs / carton)



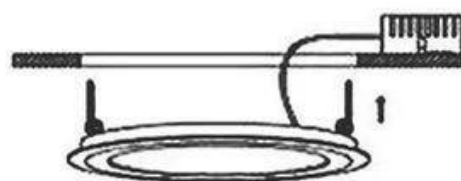
# Installation instructions



**1. Trepanning**



**2. Connection**



**3. Installation**



**4. Done**

## Politica di ritorno:

Forniamo una GARANZIA LIMITATA di DUE ANNI sulla base di un utilizzo giornaliero medio di 4 ore per questo articolo.

Dovrebbero essere richiesti resi:

Passaggio 1) Contattaci con questo indirizzo email del sito.

Passaggio 2) Fornire il maggior numero di dettagli possibili sul problema che si sta verificando.

Passaggio 3) L'autorizzazione per la restituzione dell'elemento verrà emessa.

Passaggio 4) Restituire l'articolo per la sostituzione o il rimborso concordati.

## FAQ:

Q1. sei un produttore?

A1: Sì, siamo un produttore esperto con i nostri stampi e linee di produzione.

Q2. Come è la qualità dei prodotti?

A2: I nostri tecnici e team di controllo qualità testano i prodotti uno ad uno utilizzando la linea di invecchiamento, dispositivi e strumenti professionali per garantire la qualità di tutti i prodotti.

Q3. Quanto riguarda il prezzo?

A3: Siamo un produttore e offriamo sempre ai nostri clienti i prezzi più competitivi.

Q4. Come effettuare un ordine?

A4: Contatta direttamente il servizio online o inviaci un'email direttamente a noi, ti risponderemo a breve con il prezzo del prodotto, le specifiche, l'imballaggio ecc. Grazie.

Q5. Posso acquistare campioni da te?

A5: Sì! Siete invitati a effettuare l'ordine del campione per testare la nostra qualità superiore e servizio, i campioni misti sono accettabili.

Q6. Posso visitare la tua fabbrica?

A6: Sì, benvenuto per visitare la nostra fabbrica al vostro tempo conveniente.

Q7. Come posso effettuare ordini OEM o ODM?

A7: abbiamo diverse elaborazioni di stampa per diversi ordini OEM / ODM. Vi preghiamo di contattarci con il servizio online o di inviarci un'e-mail direttamente.

Q8. Come dovrei pagare i miei ordini?

A8: è possibile pagare da T / T, L / C a vista sarebbe disponibile per la banca qualificato e MOQ richiesto per ogni ordine.

## **La logistica:**

Ordine del campione spedito da DHL, UPS, FedEx, TNT, EMS ecc

Per la consegna dell'ordine di massa, può essere facoltativo con i termini di Exwork, FOB, CNF, CIF per via aerea o via mare in base allo spedizioniere dell'acquirente o al nostro



certificazioni





# Factory Show



Automatic SMT



Welding Line



Automatic Bulb Sealing Line



Driver Production Line



Assembly Line



Automatic Base Mounting Line



Automatic Aging Line



Life Time Testing



R&D Department



Office



Show Room



Factory Building

**Mostra & Giusto**



# Exhibition & Fair

