



Description du produit

Avec une forme de globe classique familière et un grand style rétro, [INNOLITE G95 7W ampoule globe LED filament dimmable](#) peut fournir une lumière ambiante douce et chaude. Avec une technologie de filament LED innovante, cette ampoule LED 7W équivalente à une ancienne ampoule à incandescence 60W, offre une luminosité similaire mais utilise environ 90% moins d'énergie et dure vingt-cinq fois plus longtemps.

Pendant ce temps, il donne également une lueur complète à 360 degrés et est idéal pour les salons, salles à manger, chambres à coucher et salles de loisirs. De plus, contrairement à la lampe à économie d'énergie CFL standard, cette ampoule LED ne contient pas de mercure et s'allume instantanément.

L'installation est très facile en raison de la même taille et du même culot - Remplacez simplement votre ancienne ampoule à incandescence par notre nouvelle ampoule à filament LED INNOLITE directement dans votre espace de vie et économisez de l'énergie et des coûts tout en conservant l'aspect et la convivialité traditionnels.



spécification

Numéro de modèle	37513	
Puissance	7W	
Type de couverture	Clair	Givré
Flux lumineux	806 lm ± 10%	750lm ± 10%
Équivalent à incandescent	60W	
LED Filament Spec.	4 x 50 mm	
Tension d'entrée	220-240VAC ou 110-130VAC	
Matériel	Verre	
Temp de couleur (CCT)	2700K - 6500K	
Étiquette d'efficacité énergétique	A ++	
Angle de faisceau	360 °	
Indice de rendu des couleurs	□ 80 Ra	
Facteur de puissance	□ 0,5	
Heure de début	<0,5S	
Cycle de commutation	≥12 500	
Durée de vie	Jusqu'à 25 000 heures	
Pied de lampe	E27 E26 B22	
Dimensions	Diamètre = 95 mm	
	L = 140 mm	



Certifications du produit





Produits connexes

Numéro de modèle	Puissance (W)	LED Filament Spec.	Flux lumineux (lm)	Ampoule incandescente équivalente
37511	4W	4 x38	470lm \pm 10%	40W
37515	8W	6 x 50	1055 lm \pm 10%	75W

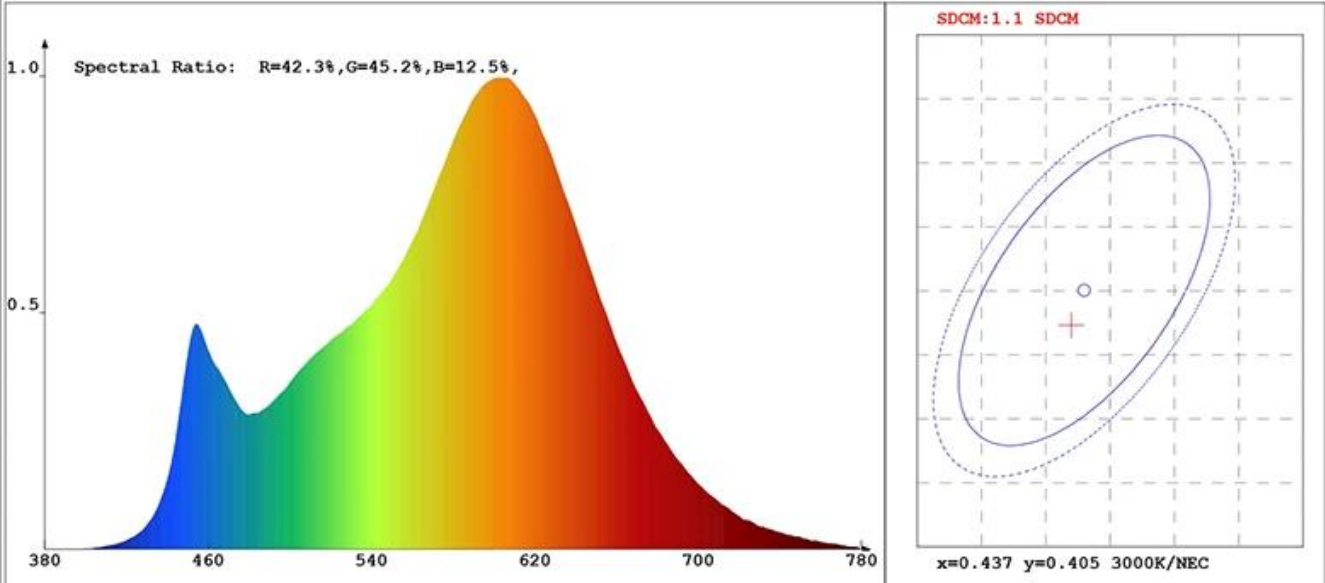


Rapport de test de produit

Product Mark

Product Type :
Temperature :22'C
Operator :01
Remark:

Manufacturer :Innotech
Humidity :65%
Test Date :2017-12-29



Chroma Parameters

Chro.Coor.:x=0.4360 y=0.4023 u=0.2507 v=0.3470 duv=-0.0006
CCT: 3002K Dominant Wave.:583.0nm Purity:51.6%
Flux RGB Ratio:R=23.0%,G=74.9%,B=2.0% Peak Wave:605.7nm Half Width:118.7nm

Rendering Index:Ra= 82.6

R1 =81	R2 =94	R3 =93	R4 =81	R5 =85	R6 =94	R7 =79	R8 =56
R9 =6	R10=87	R11=81	R12=78	R13=84	R14=97	R15=73	

Photo Parameters

Flux:860.24lm Effi.:134.2lm/W Radiant:2478.2mW Iv:0.0mcd
Efficiency:0.094 Effi Level:A++ (EU 874-2012)

Ele. Parameters

Voltage:U=230.000V Current:I=0.0470A
Power:P=6.41W Power Factor:PF=0.583

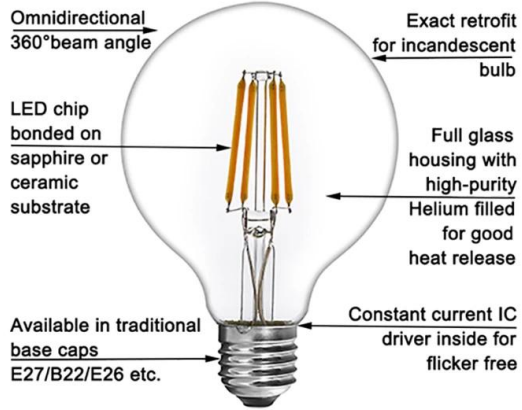
Instrument state

Instrument:Hopoo HP8000S	Integral Time: 36.296ms	VPeak: 13848
VDark: 1097	Scan Range: 380-780nm	Product ID: 201710386

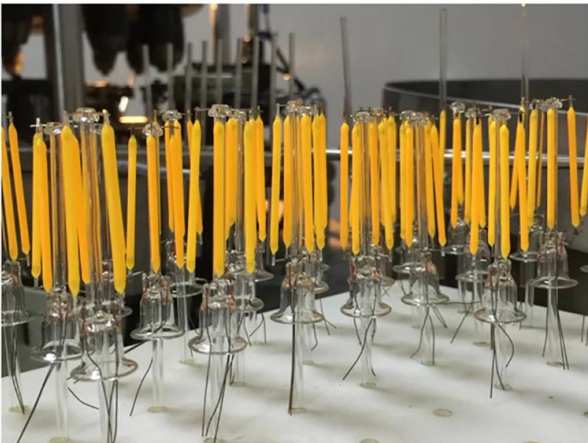
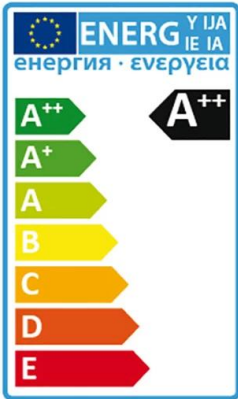


Exposition de produits

LED Filament Bulb



Features & Advantages





avantages

- ² Haute luminosité 130lm par watt
- ² L'angle du faisceau à 360 ° offre une répartition uniforme de la lumière sans créer d'ombres
- ² Jusqu'à 90% d'économie d'énergie avec la nouvelle technologie de filament LED: LED 6,5 W équivalente à une ampoule à incandescence de 60 W
- ² Taille de modernisation et design vintage classique pour un aspect et une sensation incandescentes traditionnels
- ² Un IRC élevé > 80 garantit une lumière plus vive et naturelle
- ² Respectueux de l'environnement: pas de plomb ou de mercure et pas de rayonnement UV ou IR
- ² La longue vie dure jusqu'à 10 ans (4 heures d'utilisation par jour)
- ² Dimmable
- ² Garantie limitée de deux ans basée sur une utilisation quotidienne moyenne de 4 heures
- ² Avec certification CE CE LVD EMC RoHS ErP SAA ETL FCC, etc..



Application

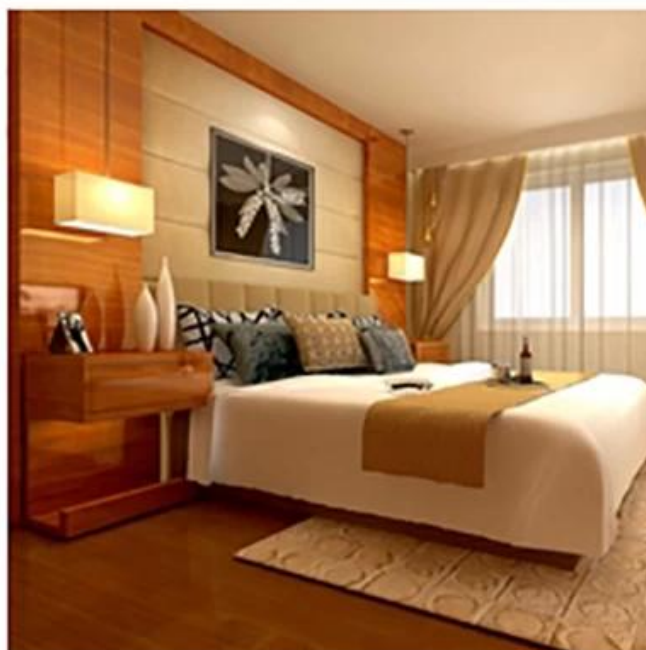
Avec une forme de globe classique, [Ampoule à filament LED vintage Innolite globe G95](#) peut dégager une douce lumière chaude. Il convient au salon, à la chambre à coucher, à la salle à manger, au porche, à la salle d'exposition, à l'hôtel, à la boutique, au bistrot, au restaurant, au paysage, à l'exposition, etc.

Opération et maintenance

- ² Plage de température ambiante -20 ° C à 40 ° C.
- ² Stockez et utilisez l'ampoule / lampe de la même manière que l'ampoule / lampe traditionnelle.
- ² Vérifiez que vos luminaires sont correctement câblés et ne fournissent pas de pic de tension à l'ampoule / à la lampe, provoquant une surchauffe / une panne.
- ² L'ampoule / la lampe ne doit pas être contaminée.
- ² Le bon état des contacts du porte-lampe est important pour assurer le bon fonctionnement de l'ampoule / de la lampe.
- ² Coupez l'alimentation secteur avant d'installer ou de retirer l'ampoule / la lampe.
- ² Assurez-vous que l'ampoule / la lampe est froide avant de la retirer.

Avertissement: Cesser l'utilisation s'il est endommagé.

Application



Paquet

1 pc ampoule LED par boîte de couleur, puis 20pcs emballés dans un carton d'exportation standard. (1 pc / boîte de couleur, 20 pcs par carton)

RPolitique de retour

Nous offrons une GARANTIE LIMITÉE DE DEUX ANS gratuite basée sur une utilisation quotidienne moyenne de 4 heures pour cet article.
Si des retours sont requis:

Étape 1) Contactez-nous avec ce courriel de site Web.

Étape 2) Fournissez autant de détails que possible sur le problème que vous rencontrez.

Étape 3) L'autorisation de retourner l'article sera délivrée.

Étape 4) Renvoyez l'article pour le remplacement ou le remboursement convenu.



FAQ

Q1. Êtes-vous fabricant?

A1: Oui, nous sommes un fabricant expérimenté avec des moules et des lignes de production personnalisés.

Q2. Que pensez-vous de la qualité du produit?

A2: Nos techniciens et nos équipes de contrôle qualité testent les produits un par un en utilisant une ligne vieillissante, des appareils et des instruments professionnels pour garantir la qualité de tous les produits.

A3: Nous sommes un fabricant et offrons toujours à nos clients les prix les plus compétitifs.

Q4. Commandez-vous?

A4: Contactez le service en ligne ou envoyez-nous un e-mail immédiatement, nous vous répondrons bientôt au prix du produit, aux spécifications, à l'emballage, etc. Tack. Q5. Puis-je vous acheter des échantillons?

A5: Oui! Vous êtes invités à passer des commandes de test pour tester notre qualité et notre service supérieurs, des échantillons mélangés sont acceptables.

Q6. Puis-je visiter votre usine?

A6: Oui, bienvenue pour visiter notre usine au moment opportun.

Q7. Comment puis-je passer des commandes OEM ou ODM?

A7: Nous avons différents travaux d'impression pour différentes commandes OEM / ODM. Veuillez nous contacter avec un service en ligne ou nous envoyer un e-mail directement.

Q8. Comment payer mes commandes?

A8: Vous pouvez payer avec T / T, L / C au point de vue serait disponible pour une banque qualifiée et MOQ requis pour chaque commande.

Logistics

Sample order ship by DHL, UPS, FedEx, TNT, EMS etc
 For mass order delivery, can be optional with terms of Exwork, FOB, CNF, CIF by air or by sea based on the buyer's forwarder or ours



Certifications



Exhibition & Fair



Factory Show

