

[4W Dimmable LED grandes ampoules globe](#)

[Lumières à LED G200 spirales à filament](#)

[Fabricant extra large d'ampoules de globe de filament flexible](#)



Description du produit

Innotech Lumière à globe LED à filament spiralé G200 est surdimensionné pour un look industriel vintage dramatique. Avec son filament spiralé souple et son cache ambre ou fumée vintage, il peut créer une lueur accueillante qui confère une authenticité à tout appareil. En attendant, il ajoute à un pendentif unique pour un effet époustouflant.

Le sien géant bulb est conçu pour fournir une gradation de qualité afin de créer l'ambiance idéale pour toutes les activités, des atmosphères détendues aux atmosphères actives. Plus on s'assombrit, plus la lumière est chaude. En attendant, il s'agit d'un produit écologique, sans mercure et sans rayonnement IR ou UV.

L'installation est très facile car la même base de lampe internationale E26 E27 B22 E39 E40. Grâce à la technologie LED haute technologie, elle peut économiser jusqu'à 80% d'énergie et durer 25 fois plus longtemps que les ampoules à incandescence traditionnelles. Commencez dès maintenant à profiter d'une lumière nostalgique, sûre et économe en énergie!



Spécification de produit

N ° de modèle	39631
Puissance	4W
Type de couverture	Fumée Ambre Clair
Flux lumineux	200lm ± 10%
LED Filament Spec.	Spirale x 1
Tension d'entrée	220-240VAC ou 110-130VAC
Matériel	Verre
Temp de couleur (CCT)	1800 ~ 3000K
Label d'efficacité énergétique	Un +
Angle de faisceau	360 °
Indice de rendu des couleurs	Ra 80 Ra
Facteur de puissance	□ 0.5
Heure de début	& lt; 0.5S
Cycle de commutation	≥12 500
Durée de vie	Jusqu'à 25 000 heures
Base de lampe	E26 E27 B22 E39 E40
Dimensions	Diamètre = 200 mm
	L = 275 mm



Certificats de produit

CE RoHS ErP SAA  FC



Produits connexes

N ° de modèle	Type d'ampoule	LED Filament Spec.	Couleur du verre	Puissance (W)	Dimension	Flux lumineux (lm)
39621	G160	Spirale x 1	Clair ambre Fumée	4W	Ø160x218mm	200lm ± 10%
39622	G180	Spirale x 1		4W	Ø180x240mm	200lm ± 10%
39632	G260	Spirale x 1		4W	Ø260x375mm	200lm ± 10%
39633	G300	Spirale x 1		4W	Ø300X395mm	200lm ± 10%



Spectacle de produit

Giant Flexible LED Filament Bulb

Omnidirectional 360° beam angle

Exact retrofit for incandescent bulb

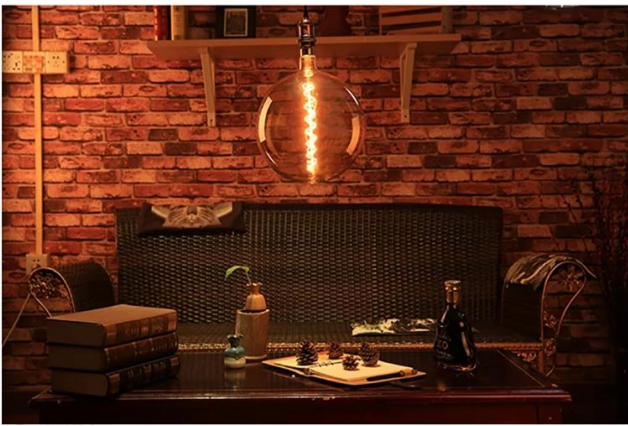
LED chip bonded on sapphire or ceramic substrate

Full glass housing with high-purity Helium filled for good heat release

Available in traditional base caps E27/B22/E26 etc.

Constant current IC driver inside for flicker free

Features & Advantages





Avantages

- ² Super chaud, dégage une lueur chaude de 360 degrés
- ² Jusqu'à 85% d'économie d'énergie grâce à la nouvelle technologie de filament LED
- ² Pas de scintillement pour protéger les yeux humains
- ² High CRI & gt; 80 assure une lumière plus vive et naturelle
- ² Respect de l'environnement: pas de plomb ou de mercure et pas de rayonnement UV ou IR
- ² La durée de vie dure jusqu'à 10 ans (4 heures d'utilisation par jour)
- ² Dimmable
- ² Garantie limitée de deux ans basée sur une utilisation quotidienne moyenne de 4 heures
- ² Avec certification du CE LVD EMC RoHS ErP TUV, etc.



Application

Pour créer une atmosphère tendance et romantique avec les grandes ampoules LED Spiral Innotech 4W pour la décoration maintenant. Avec son filament spiralé flexible, cette grande lampe est idéale pour les lanternes extérieures, les plafonniers, les lustres, les pendentifs et la lampe à cage d'écureuil. Plusieurs endroits que vous souhaitez décorer, tels que la chambre à coucher, le salon, la salle à manger, la cuisine ou la fête, etc.

Opération et maintenance

- ² Plage de température ambiante de -20 ° C à 40 ° C.
- ² Rangez et utilisez l'ampoule / la lampe de la même manière que l'ampoule / la lampe traditionnelle.
- ² Vérifiez que vos appareils sont correctement câblés et ne transmettez pas de pointes de tension à la lampe / ampoule, ce qui pourrait provoquer une surchauffe ou une défaillance.
- ² Les ampoules / lampes doivent être exemptes de contamination.
- ² Un bon état des contacts du porte-lampe est important pour assurer le bon fonctionnement de l'ampoule / lampe.
- ² Couper l'alimentation secteur avant d'installer ou de retirer l'ampoule / la lampe.
- ² Assurez-vous que l'ampoule / la lampe est froide avant de la retirer.

Attention: Cesser l'utilisation si endommagé.

Application



 **Paquet**

1 pc ampoule LED par boîte de couleur, puis 6 pièces emballées dans un carton standard d'exportation (1pc / boîte de couleur, 6 pièces / carton)

 **Politique de retour**

Nous fournissons une GARANTIE LIMITÉE DE DEUX ANS gratuite basée sur une utilisation quotidienne moyenne de 4 heures pour cet article.

Si des retours sont requis:

Étape 1) Contactez-nous avec ce site Web email.

Étape 2) Fournissez autant de détails que possible sur le problème que vous rencontrez.

Étape 3) L'autorisation de retourner l'article sera émise.

Étape 4) Renvoyez l'article pour le remplacement ou le remboursement convenu.

 **FAQ**

Q1.Étes-vous un fabricant?

A1: Oui, nous sommes un fabricant expérimenté avec nos propres moules et lignes de production.

Q2.How sur la qualité des produits?

A2: Nos techniciens et nos équipes de contrôle qualité testent les produits un par un en utilisant une ligne de vieillissement, des appareils et des instruments professionnels pour assurer la qualité de tous les produits.

Q3.How sur le prix?

A3: Nous sommes un fabricant et offrons toujours à nos clients les prix les plus compétitifs.

Q4.Comment passer une commande?

A4: Contactez le service en ligne ou envoyez-nous un courriel directement, nous vous répondrons rapidement avec le prix du produit, les spécifications, l'emballage, etc. Je vous remercie.

Q5.Puis-je acheter des échantillons de vous?

A5: oui! Vous êtes invités à placer des échantillons afin de tester notre qualité supérieure et notre service, des échantillons mixtes sont acceptables.

Q6.Can je visite votre usine?

A6: oui, bienvenue pour visiter notre usine à votre moment opportun.

Q7.How je peux faire des ordres d'OEM ou d'ODM?

A7: Nous avons un traitement d'impression différent pour différentes commandes OEM / ODM. S'il vous plaît contactez-nous avec le service en ligne ou envoyez-nous un courriel directement.

Q8. Comment dois-je payer mes commandes?

A8: Vous pouvez payer par T / T, L / C à vue serait disponible pour la banque qualifiée et MOQ requis pour chaque commande.

Logistics

Sample order ship by DHL, UPS, FedEx, TNT, EMS etc

For mass order delivery, can be optional with terms of Exwork, FOB, CNF, CIF by air or by sea based on the buyer's forwarder or ours



Certifications



Exhibition & Fair



Factory Show

