

Description du produit:

Les plafonniers à encastrer LED MINI encastrés 18W INNOLITE dimmable sont ultra minces à seulement 25mm et conviennent pour une profondeur d'encastrement réduite. Bien qu'il soit ultra mince, mais il est encore assez brillant en adoptant la haute lumière des puces LED. Contrairement aux ampoules CFL traditionnelles, ces downlights à panneau sont respectueux de l'environnement sans rayonnement IR ou UV et sans mercure.

Pendant ce temps sans scintillement et instantané, il est un remplacement parfait pour tous les luminaires lourde encastrés traditionnels, troffer et downlights dans le bureau, la salle de conférence, l'école, le gymnase, etc.

Spécification de produit:

Numéro du modèle	31247
Puissance	18 W
Finition	Blanc ou nickel satiné
Flux lumineux	1200 lm \pm 10%
Option de montage	Encastré
Tension d'entrée	175-265VAC ou 85-265VAC
Facteur de puissance	\geq 0,50
Température de couleur (CCT)	2700K - 6500K
Label d'efficacité énergétique	A +
Angle de faisceau	120 °
Temp. De fonctionnement	-20 ~ + 40 ° C
Heure de début	\geq 0.5S
Cycle de commutation	\geq 12 500
Durée de vie	Jusqu'à 25 000 heures
Taille de découpe	210 x 210 mm
Dimensions	225 x 225 mm

Certificats de produit:

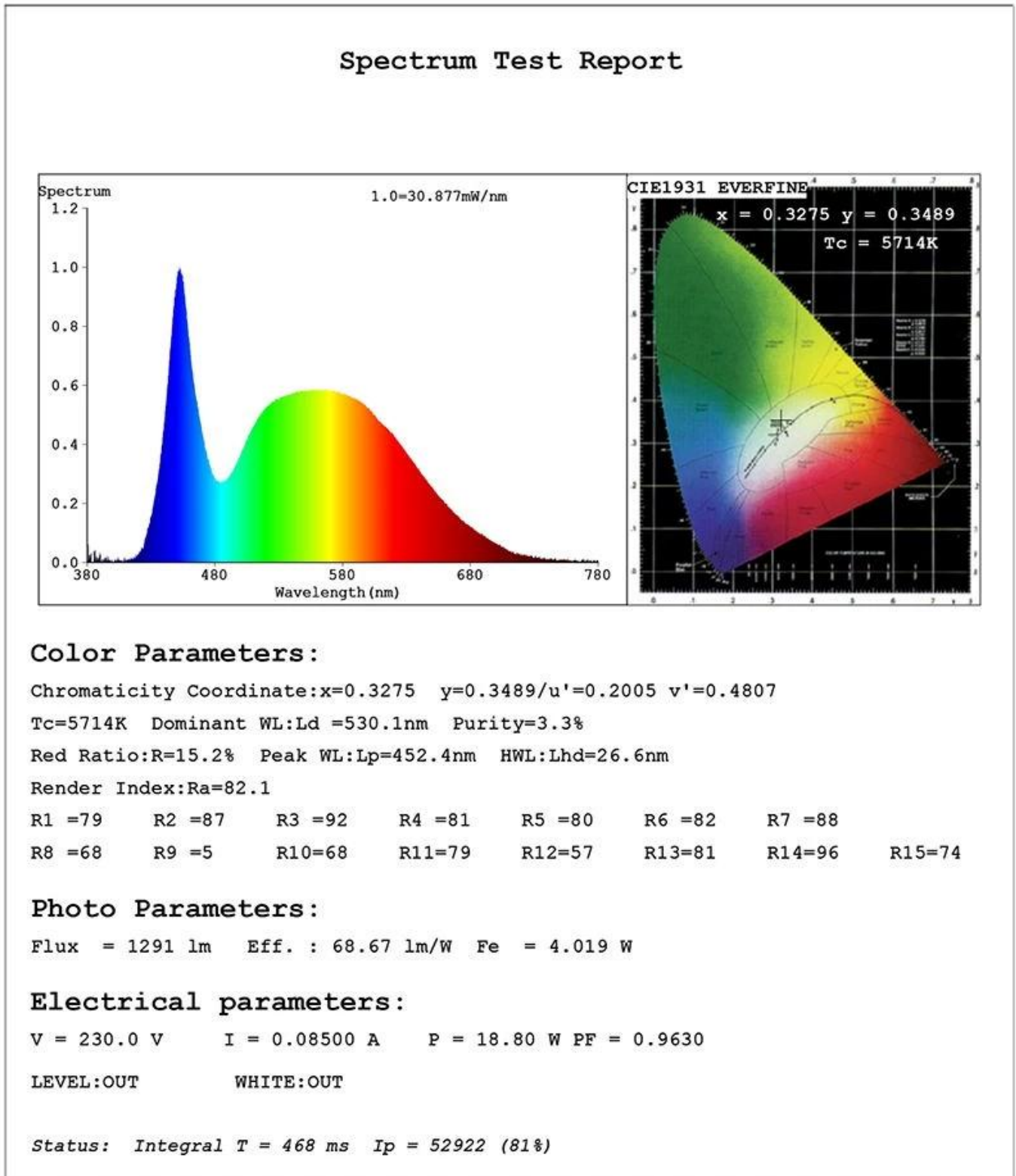
CE RoHS ErP SAA  FC

Produits connexes

Numéro du modèle	Puissance	Flux lumineux	Taille de découpe	Dimensions
31241	3W	200 lm \pm 10%	75x75mm	85x85mm
31242	4W	280 lm \pm 10%	95x95mm	105x105mm
31243	6W	400 lm \pm 10%	105x105mm	120x120mm
31244	9W	600 lm \pm 10%	130 x 130 mm	145x145mm
31245	12W	800 lm \pm 10%	155x155mm	170x170mm
31246	15W	1000 lm \pm 10%	185x185mm	200x200mm

31248	20W	1300 lm ± 10%	225 x 225 mm	240x240mm
31249	24W	1600 lm ± 10%	285x285mm	300x300mm

Rapport de test du produit



Produit spectacle

Slim Square Recessed LED Panel downlights



EFFICIENT HEAT DISSIPATION

ACRYLIC PANEL



SPRING BUCKLE

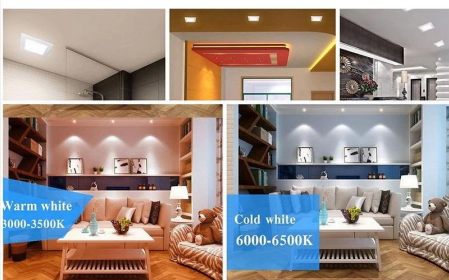


HI-QUALITY DRIVE



Features & Advantages

	<p>Dimmable</p>	<p>No flicker</p>
	<p>Hg</p>	<p>CRI > 80</p>
	<p>F</p>	<p>IP 20</p>



Avantages:

- Avec un angle de faisceau plus large de 120 degrés
- Thin et forte structure d'armature en alliage d'aluminium et pas facilement déformée
- Dimmable
- Installation facile et rapide pour économiser les coûts de main-d'œuvre
- Lumière douce sans scintillement pour protéger les yeux humains
- Haute CRI > 80 assure une lumière plus vive et naturelle
- Environment friendly: Pas de plomb ou de mercure et pas de rayonnement UV ou IR
- Long durée de vie dure jusqu'à 10 ans (4 heures d'utilisation par jour)
- Garantie limitée de deux ans basée sur une utilisation quotidienne moyenne de 4 heures
- Avec la certification de CE LVD EMC RoHS, etc.

Application

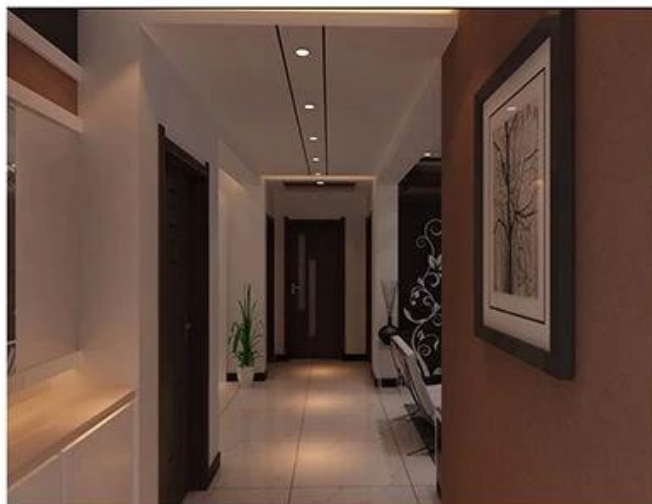
Les downlights à encastrer LED carrés étroits INNOLITE 18W peuvent dégager une lumière uniforme et confortable avec un design carré mince. Il est employé couramment dans l'éclairage commercial shch comme dans la salle de conférence, magasins de détail, bureaux, hôtels, magasins, hôpitaux, écoles et restaurant, etc. En attendant, il peut également être employé dans l'éclairage à la maison comme dans le salon, salle à manger, etc. .

Opération et maintenance

- Plage de température ambiante -20 ° C à 40 ° C.
- Magasinez et utilisez l'ampoule / lampe de la même manière que l'ampoule / lampe traditionnelle.
- Vérifiez que vos appareils sont correctement câblés et ne transmettez pas la pointe de tension à l'ampoule / à la lampe, provoquant une surchauffe ou une panne.
- Bulb / lampe doit être exempt de contamination.
- La bonne condition des contacts du porte-lampe est importante pour assurer le bon fonctionnement de l'ampoule / de la lampe.
- Éteignez l'alimentation secteur avant d'installer ou de retirer l'ampoule / la lampe.
- Assurez-vous que l'ampoule / la lampe est froide avant de la retirer.

Attention: Cessez d'utiliser si endommagé.

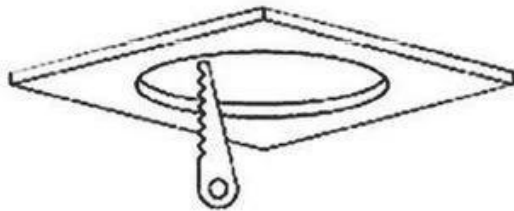
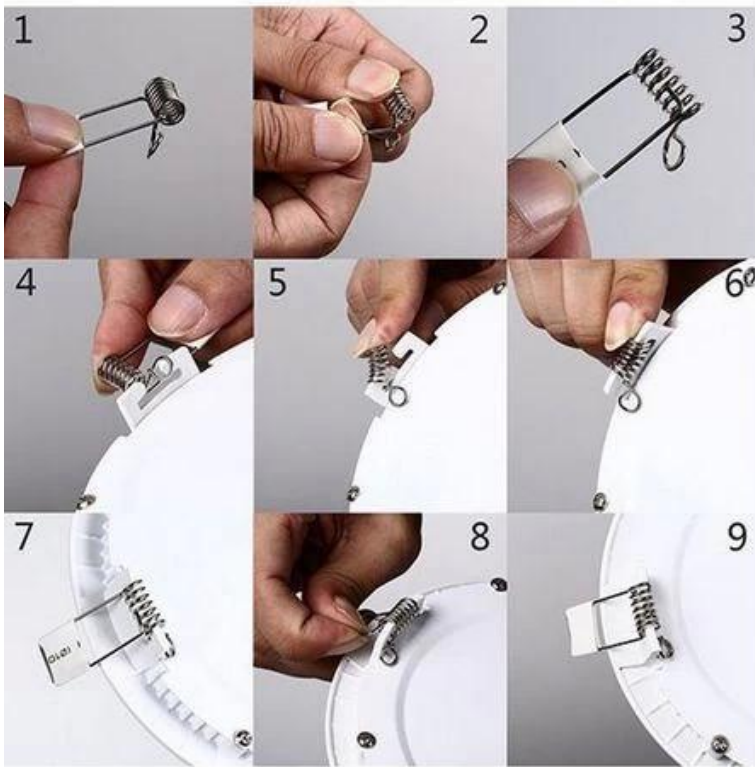
Application



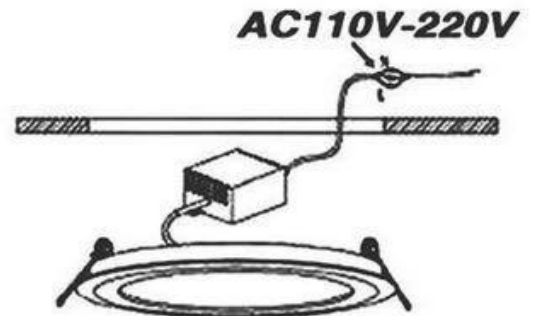
Paquet:

1 pc LED ampoule par boîte de couleur, puis 20 pcs emballés dans un carton standard d'exportation. (1 pc / boîte de couleur, 20 pcs / carton)

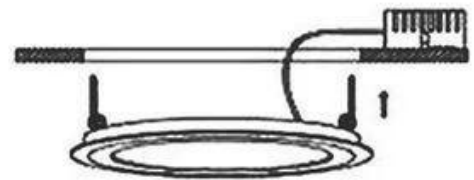
Installation instructions



1. Trepanning



2. Connection



3. Installation



4. Done

Politique de retour:

Nous offrons une GARANTIE LIMITÉE DE DEUX ANS sur la base d'une utilisation quotidienne moyenne de 4 heures pour cet article.

Si les retours sont requis:

Étape 1) Contactez-nous avec ce site Web par courriel.

Étape 2) Fournissez autant de détails que possible sur le problème que vous rencontrez.

Étape 3) L'autorisation de retourner l'article sera émise.

Étape 4) Renvoyez l'article pour le remplacement ou le remboursement convenu.

FAQ:

Q1. Êtes-vous un fabricant?

A1: Oui, nous sommes un fabricant expérimenté avec nos propres moules et lignes de

production.

Q2.How au sujet de la qualité des produits?

A2: Nos techniciens et équipes de QC testent les produits un à un en utilisant la ligne de vieillissement, les appareils professionnels et les instruments pour assurer la qualité de tous les produits.

Q3.How au sujet du prix?

A3: Nous sommes un fabricant et offrons toujours à nos clients les prix les plus compétitifs.

Q4.Comment passer une commande?

A4: Contact avec le service en ligne, ou envoyé un email à nous directement, nous vous répondrons avec le prix du produit, les spécifications, l'emballage etc. bientôt. Je vous remercie.

Q5.Puis-je acheter des échantillons de vous?

A5: Oui! Vous êtes invités à placer la commande d'échantillon pour examiner notre qualité supérieure et service, les échantillons mélangés sont acceptables.

Q6.Puis-je visiter votre usine?

A6: Oui, bienvenue pour visiter notre usine à votre moment opportun.

Q7.Comment puis-je faire des ordres OEM ou ODM?

A7: Nous avons le traitement différent d'impression pour différentes commandes d'OEM / ODM. S'il vous plaît contactez-nous avec un service en ligne ou envoyez-nous un courriel directement.

Q8. Comment dois-je payer mes commandes?

A8: Vous pouvez payer par T / T, L / C à vue serait disponible pour la banque qualifiée et MOQ requis pour chaque commande.

Logistique:

Échantillon commande expédier par DHL, UPS, FedEx, TNT, SME etc

Pour la livraison de commande de masse, peut être facultatif avec des termes de Exwork, FOB, CNF, CAF par avion ou par mer basé sur le transitaire de l'acheteur ou le nôtre



Certifications

Factory Show



Automatic SMT



Welding Line



Automatic Bulb Sealing Line



Driver Production Line



Assembly Line



Automatic Base Mounting Line



Automatic Aging Line



Life Time Testing



R&D Department



Office



Show Room



Factory Building

Exposition & Juste

Exhibition & Fair

