

[G180 6W Grandes ampoules LED décoratives](#)
[globe de porcelaine grande ampoule à filament LED](#)
[ampoules LED filament de porcelaine à vendre](#)



Description du produit

Avec une taille de 160 mm et un design classique, Innolite G160 4W Dimmable grandes ampoules LED sont utilisés dans les grands espaces tels que les lofts, les restaurants et les bars pour créer une atmosphère branchée et rétro.

Pendant ce temps, cette lampe remplace parfaitement la lampe à incandescence traditionnelle avec les avantages de la technologie LED de longue durée pendant plus de 10 ans (4 heures par jour) et économise 85% du coût énergétique. L'installation est simple comme le même embase E26 E27 B22.

Sans plomb ni mercure et sans rayonnement UV, cette lampe géante est également un produit écologique. En attendant, il peut également être dimmable pour vous aider à profiter d'une lumière beaucoup plus lumineuse ou utile que vous aimez.



Spécification de produit

N ° de modèle	39042
Puissance	6W
Type de couverture	Fumée Ambre Clair
Flux lumineux	450lm ± 10%
LED Filament Spec.	6 x 67
Tension d'entrée	220-240VAC ou 100-130VAC
Matériel	Verre
Temp de couleur (CCT)	1800 ~ 3000K
Energy Efficiency Labe	Un +
Angle de faisceau	360 °
Indice de rendu des couleurs	Ra 80 Ra
Facteur de puissance	□ 0.5
Heure de début	& lt; 0.5S
Durée de vie	Jusqu'à 25 000 heures
Cycle de commutation	≥12 500
Base de lampe	E26 E27 B22 E39 E40
Dimensions	Dia. = 180mm
	L = 240 mm



Certificats de produit

CE RoHS ErP SAA  FC



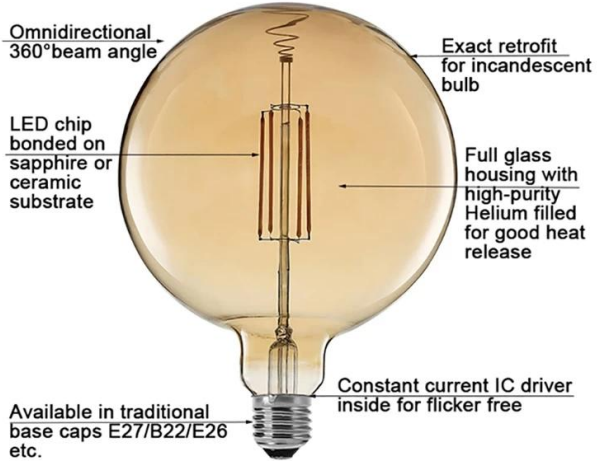
Produits connexes

Modèle no.	Type d'ampoule	LED Filament Spec.	Couleur du verre	Puissance (W)	Flux lumineux (lm)
39031	G160	4X67	Clair ambre Fumée	4W	320lm ± 10%
39032		6X67		6W	450lm ± 10%
39033	G180	8x67		8w	560lm ± 10%
39041		4X67		4W	320lm ± 10%
39043		8X67		8w	560lm ± 10%

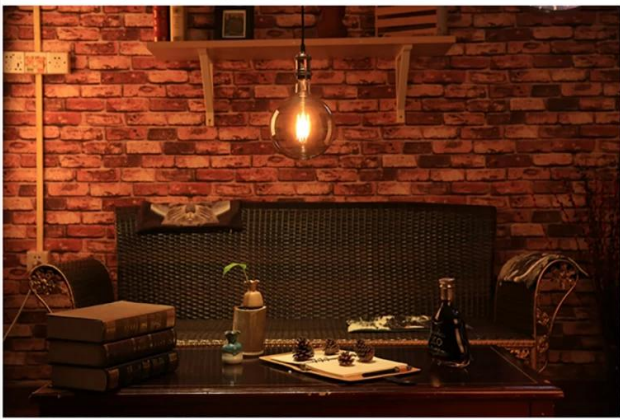


Spectacle de produit

Giant LED Filament Bulb



Features & Advantages





Avantages

- ² Super chaud, dégage une lueur chaude de 360 degrés
- ² Jusqu'à 85% d'économie d'énergie grâce à la nouvelle technologie de filament LED
- ² Pas de scintillement pour protéger les yeux humains
- ² High CRI > 80 assure une lumière plus vive et naturelle
- ² Respect de l'environnement: pas de plomb ou de mercure et pas de rayonnement UV ou IR
- ² La durée de vie dure jusqu'à 10 ans (4 heures d'utilisation par jour)
- ² Dimmable
- ² Avec certification du CE LVD EMC RoHS ErP TUV, etc.



Application

Innolite globe grande ampoule à filament LED Chine g180 6W peut offrir une lumière ambiante branchée et rétro dans la cuisine, salon, chambre, bar, club, pub, café, hôtel, restaurant, bistro, salle d'exposition, etc. applications domestiques, etc.

Opération et maintenance

- ² Plage de température ambiante de -20 ° C à 40 ° C.
- ² Rangez et utilisez l'ampoule / la lampe de la même manière que l'ampoule / la lampe traditionnelle.
- ² Vérifiez que vos appareils sont correctement câblés et ne transmettez pas de pointes de tension à la lampe / ampoule, ce qui pourrait provoquer une surchauffe ou une défaillance.
- ² Les ampoules / lampes doivent être exemptes de contamination.
- ² Un bon état des contacts du porte-lampe est important pour assurer le bon fonctionnement de l'ampoule / lampe.
- ² Couper l'alimentation secteur avant d'installer ou de retirer l'ampoule / la lampe.
- ² Assurez-vous que l'ampoule / la lampe est froide avant de la retirer.

Attention: Cesser l'utilisation si endommagé.

Application



Paquet

1 pc ampoule LED par boîte de couleur, puis 6 pièces emballées dans un carton standard d'exportation (1pc / boîte de couleur, 6 pièces / carton)



Politique de retour

Nous fournissons une GARANTIE LIMITÉE DE DEUX ANS gratuite basée sur une utilisation quotidienne moyenne de 4 heures pour cet article.

Si des retours sont requis:

Étape 1) Contactez-nous avec ce site Web email.

Étape 2) Fournissez autant de détails que possible sur le problème que vous rencontrez.

Étape 3) L'autorisation de retourner l'article sera émise.

Étape 4) Renvoyez l'article pour le remplacement ou le remboursement convenu.



FAQ

Q1.Etes-vous un fabricant?

A1: Oui, nous sommes un fabricant expérimenté avec nos propres moules et lignes de production.

Q2.How sur la qualité des produits?

A2: Nos techniciens et nos équipes de contrôle qualité testent les produits un par un en utilisant une ligne

de vieillissement, des appareils et des instruments professionnels pour assurer la qualité de tous les produits.

Q3.How sur le prix?

A3: Nous sommes un fabricant et offrons toujours à nos clients les prix les plus compétitifs.

Q4.Comment passer une commande?

A4: Contactez le service en ligne ou envoyez-nous un courriel directement, nous vous répondrons rapidement avec le prix du produit, les spécifications, l'emballage, etc. Je vous remercie.

Q5.Puis-je acheter des échantillons de vous?

A5: oui! Vous êtes invités à placer des échantillons afin de tester notre qualité supérieure et notre service, des échantillons mixtes sont acceptables.

Q6.Can je visite votre usine?

A6: oui, bienvenue pour visiter notre usine à votre moment opportun.

Q7.How je peux faire des ordres d'OEM ou d'ODM?

A7: Nous avons un traitement d'impression différent pour différentes commandes OEM / ODM. S'il vous plaît contactez-nous avec le service en ligne ou envoyez-nous un courriel directement.

Q8. Comment dois-je payer mes commandes?

A8: Vous pouvez payer par T / T, L / C à vue serait disponible pour la banque qualifiée et MOQ requis pour chaque commande.

1 pc ampoule LED par boîte de couleur, puis 4 pcs emballés dans un carton standard d'exportation (1pc / boîte de couleur, 4 pcs / carton)

Logistics

Sample order ship by DHL, UPS, FedEx, TNT, EMS etc
 For mass order delivery, can be optional with terms of Exwork, FOB, CNF, CIF by air or by sea based on the buyer's forwarder or ours



Certifications



Exhibition & Fair



Factory Show

