

[G160 4W Dimmable bombillas LED de gran tamaño](#)  
[OEM bombillas LED proveedor china](#)  
[China LED bulbos del filamento en venta](#)



## Descripción del producto

Con un tamaño grande de 160 mm y un diseño de globo clásico, Innolite G160 4W Dimmable bombillas LED de gran tamaño se utilizan en el amplio espacio abierto como lofts, restaurantes y bares para crear una atmósfera moderna y retro.

Mientras tanto, esta lámpara es un reemplazo perfecto de la lámpara de globo incandescente tradicional con los beneficios de la tecnología LED de larga duración durante más de 10 años (4 horas por día) y un ahorro del 85% en el costo de la energía. La instalación es fácil ya que la misma tapa de la base E26 E27 B22.

Sin plomo ni mercurio ni radiación UV, esta lámpara gigante también es un producto respetuoso con el medio ambiente. Mientras tanto, también puede atenuarse para ayudarte a disfrutar de una luz mucho más brillante o más útil que amas.



## Especificaciones del producto

N ° de Modelo.	39031
Poder	4W
Tipo de cubierta	Humo ámbar claro
Flujo luminoso	320lm ± 10%
Especificación LED Filamento	4 x 67
Voltaje de entrada	220-240VAC o 100-130VAC
Material	Vaso
Temp de color (CCT)	1800 ~ 3000K
Eficiencia Energética Labe	A +
Ángulo de haz	360 °
Índice de reproducción cromática	> 80 Ra
Factor de potencia	> 0.5
Hora de inicio	& lt; 0.5S
Toda la vida	Hasta 25,000 horas
Ciclo de conmutación	≥12,500
Base de lámpara	E26 E27 B22 E39 E40
Dimensiones	Dia. = 160mm
	L = 218 mm



## Certificados de producto

CE RoHS ErP SAA  FC



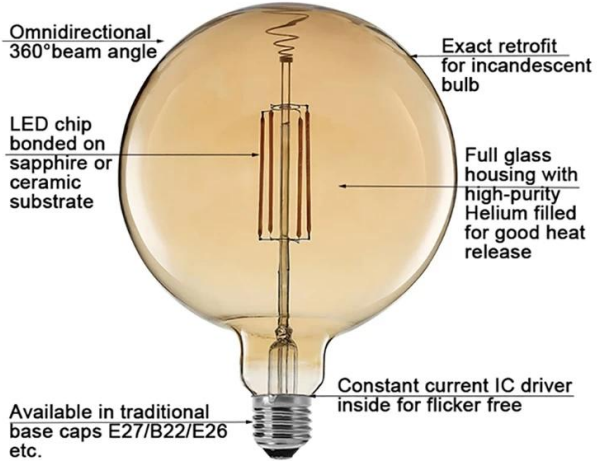
## Productos relacionados

N ° de Modelo.	Tipo de bombilla	LED Filament Spedo.	Color de vidrio	Potencia (W)	Flujo luminoso (lm)
39032	G160	6X67	Claro Ámbar Fumar	6W	450lm ± 10%
39033		8X67		8W	560lm ± 10%
39041	G180	4x67		4W	320lm ± 10%
39042		6X67		6W	450lm ± 10%
39043		8X67		8W	560lm ± 10%



## Presentacion de producto

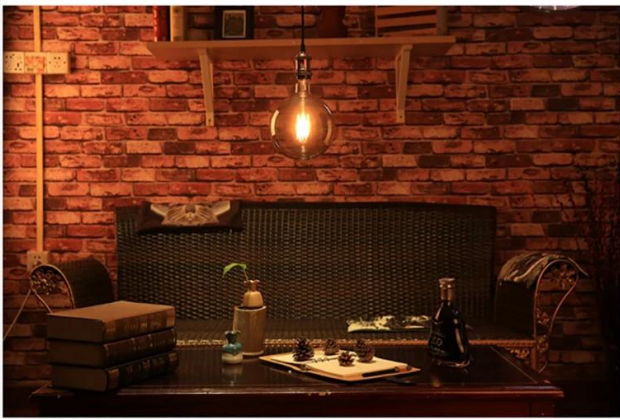
# Giant LED Filament Bulb



## Features & Advantages



Dimmable	Exact Retrofit
No flicker	No Mercury
CRI > 80	On/Off $\geq$ 12500





## Ventajas

- <sup>2</sup> Súper cálido, emite un brillo cálido de 360 grados
- <sup>2</sup> Hasta un 85% de ahorro de energía con la nueva tecnología de filamentos LED
- <sup>2</sup> Sin parpadeo para proteger los ojos humanos
- <sup>2</sup> Alto CRI > 80 garantiza una luz más viva y natural
- <sup>2</sup> Favorable al medio ambiente: sin plomo o mercurio y sin radiación UV o IR
- <sup>2</sup> Larga vida dura hasta 10 años (4 horas de uso por día)
- <sup>2</sup> Regulable
- <sup>2</sup> Con certificación de CE LVD EMC RoHS ErP TUV, etc.



## Solicitud

4W 180mm LED bombillas de filamento de gran tamaño puede ofrecer luz ambiental cómoda y nostálgica en Pub, club, sala de exposiciones, sala de exposición, escaparate, sala de arte, museos, bar, bistro, cafetería, cafeterías, restaurante, vestíbulo del hotel, centro comercial, sala de estar , patio trasero, etc. Se usa típicamente en luces de bistró, luces decorativas para bodas, cordones decorativos de luz, cuerdas de luz comerciales, lámparas ornamentales, etc.

### **Operación y mantenimiento**

- <sup>2</sup> Rango de temperatura ambiente -20 ° C a 40 ° C.
- <sup>2</sup> Almacene y use la bombilla / lámpara de la misma manera que la bombilla / lámpara tradicional.
- <sup>2</sup> Verifique que sus accesorios estén conectados correctamente y no entreguen un pico de voltaje a la bombilla / lámpara, causando sobrecalentamiento / falla.
- <sup>2</sup> El bulbo / lámpara debe mantenerse libre de contaminación.
- <sup>2</sup> El buen estado de los contactos del portalámparas es importante para garantizar el funcionamiento correcto del foco / lámpara.
- <sup>2</sup> Desconecte el suministro de red antes de instalar o quitar el foco / lámpara.
- <sup>2</sup> Asegúrese de que el foco / lámpara esté frío antes de quitarlo.

**Advertencia:** Descontinúe el uso si está dañado.

# Application



## Paquete

Bombilla LED de 1 unidad por caja de color, luego 6 unidades empaquetadas en una caja estándar de exportación (1 unidad / caja de color, 6 unidades por caja)



## Política de devolución

Proporcionamos una GARANTÍA LIMITADA DE DOS AÑOS GRATIS basada en un uso diario promedio de 4 horas para este artículo.

En caso de que se requieran devoluciones:

Paso 1) Contáctenos con este correo electrónico del sitio web.

Paso 2) Proporcione tantos detalles como sea posible sobre el problema que está teniendo.

Paso 3) Se emitirá la autorización para devolver el artículo.

Paso 4) Devuelva el artículo para el reemplazo o reembolso acordado.



## Preguntas más frecuentes

Q1. ¿Es usted un fabricante?

A1: sí, somos un fabricante experimentado con nuestros propios moldes y líneas de producción.

Q2. ¿qué hay de la calidad de los productos?

A2: nuestros técnicos y equipos de control de calidad prueban los productos uno a uno utilizando línea

envejecida, dispositivos profesionales e instrumentos para garantizar la calidad de todos los productos.

Q3. ¿Qué tal el precio?

A3: Somos un fabricante y siempre ofrecemos a nuestros clientes los precios más competitivos.

Q4. ¿Cómo hacer un pedido?

A4: contacto con el servicio en línea, o nos envió un correo electrónico directamente, le responderemos con precio del producto, especificaciones, embalaje, etc. pronto. Gracias.

Q5. ¿Puedo comprar muestras de usted?

A5: ¡Sí! Le invitamos a colocar la orden de la muestra para probar nuestra calidad superior y servicio, las muestras mezcladas son aceptables.

Q6. ¿Puedo visitar su fábrica?

A6: Sí, bienvenido a visitar nuestra fábrica a su hora conveniente.

Q7. ¿Cómo puedo hacer pedidos de OEM o ODM?

A7: tenemos diferentes procesos de impresión para diferentes pedidos de OEM / ODM. Póngase en contacto con nosotros con el servicio en línea o envíenos un correo electrónico directamente.

Q8. ¿Cómo debo pagar mis pedidos?

A8: puede pagar por T / T, L / C a primera vista estaría disponible para el banco calificado y MOQ requerido para cada pedido.

Bombilla LED de 1 pieza por caja de color, luego 4 unidades embaladas en un cartón estándar de exportación. (1 unidad / caja de color, 4 piezas / caja de cartón)

**Logistics**

Sample order ship by DHL, UPS, FedEx, TNT, EMS etc  
 For mass order delivery, can be optional with terms of Exwork, FOB, CNF, CIF by air or by sea based on the buyer's forwarder or ours



**Certifications**



**Exhibition & Fair**



**Factory Show**

