



Produktbeschreibung

Mit diffusen, gleichmäßigen und komfortablen Beleuchtungseffekten ist das Innolite Slim Square LED Panel Downlights ein neuer Upgrade-Ersatz für alle traditionellen Einbau- und Oberlichter, Troffer und Downlights in Büro, Konferenz, Schule, Wohnzimmer, Küche usw.

Mit ultra-dünnen Design, macht diese 1-Zoll-Dicke LED-Panel Downlight die Decke flach und perfekt in der Decke eingebettet. Mit Superhelligkeit und hochwertigen SMD-LED-Chips beträgt die Lebensdauer dieses Panel-Downlights mehr als 25.000 Stunden, um den Aufwand zu reduzieren, LED-Deckenleuchten häufig an hohen Decken zu ersetzen. Im Gegensatz zu den herkömmlichen CFL-Lampen ist es umweltfreundlich ohne IR- und UV-Strahlung, quecksilberfrei.



Produktspezifikation

Modell Nr.	31245
Leistung	12W
Fertigstellung	Weiß oder Satin Nickel
Lichtstrom	800lm \pm 10%
Befestigungsoption	Vertieft
Eingangsspannung	175-265 VAC oder 85-265 VAC
Farbtemperatur (CCT)	2700K - 6500K
Energieeffizienzklasse	A +
Öffnungswinkel	120 Grad
Farbwiedergabe-Index	> 80 Ra
Leistungsfaktor	> 0,50
Startzeit	< 0,5S
Schaltzyklus	\geq 12.500
Lebenszeit	Bis zu 25.000 Stunden
Temp. Betriebs	-20 ° C bis 40 ° C
Dimension	170x170mm
Ausschnittgröße	155x155mm



Produktzertifikate





Ähnliche Produkte

Modell Nr.	Leistung	Fertigstellung	Lichtstrom	Befestigungsoption	Dimension
31241	3W	Weiß / Satin Nickel	200lm \pm 10%	Vertieft	85x85mm
31242	4W	Weiß / Satin Nickel	280lm \pm 10%	Vertieft	105x105mm
31243	6W	Weiß / Satin Nickel	400lm \pm 10%	Vertieft	120x120mm
31244	9W	Weiß / Satin Nickel	600lm \pm 10%	Vertieft	145x145mm
31246	15W	Weiß / Satin Nickel	1000lm \pm 10%	Vertieft	200x200mm
31247	18W	Weiß / Satin Nickel	1200lm \pm 10%	Vertieft	225x225mm
31248	20W	Weiß / Satin Nickel	1300lm \pm 10%	Vertieft	240x240mm
31249	24W	Weiß / Satin Nickel	1600lm \pm 10%	Vertieft	300x300mm



Produkt Show

Slim Square Recessed LED Panel downlights



EFFICIENT HEAT DISSIPATION

ACRYLIC PANEL



SPRING BUCKLE

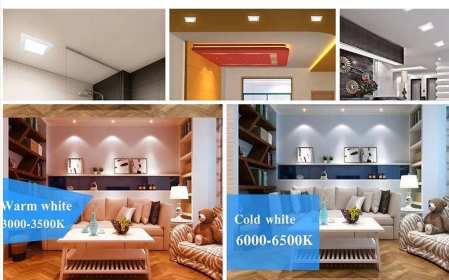


HI-QUALITY DRIVE



Features & Advantages

	<p>Dimmable</p>	<p>No flicker</p>
	<p>Hg</p>	<p>CRI>80</p>
	<p>F</p>	<p>IP 20</p>





Vorteile

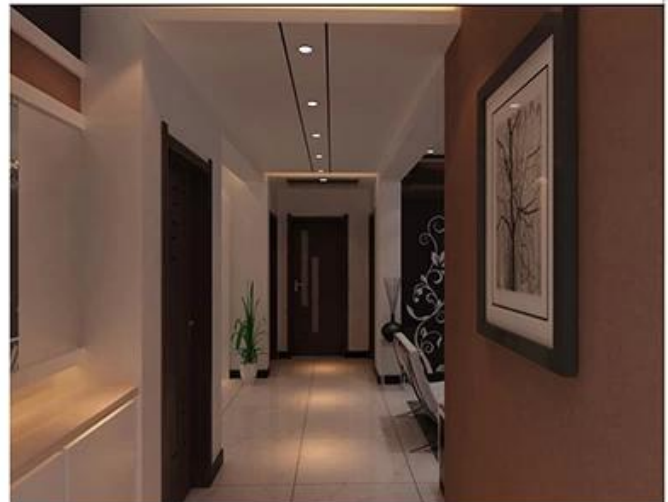
- ² Hohe Helligkeit 100lm / w
- ² Dünne und starke Aluminiumlegierungsrahmenstruktur und nicht leicht verformt
- ² Einfache und schnelle Installation, um Arbeitskosten zu sparen
- ² Kein Flackern, um menschliche Augen zu schützen
- ² Hoher CRI > 80 sorgt für lebendiges und natürliches Licht
- ² Umweltfreundlich: Kein Blei oder Quecksilber und keine UV- oder IR-Strahlung
- ² Lange Lebensdauer dauert bis zu 10 Jahre (4 Stunden verwenden pro Tag)
- ² Dimmbar
- ² Zwei Jahre eingeschränkte Garantie bei einer durchschnittlichen täglichen Nutzung von 4 Stunden
- ² Mit Zertifizierung von CE RoHS TÜV, etc.



Anwendung

Wohnzimmer, Schlafzimmer, Küche, Konferenz, Konferenzraum, Showroom, Schaufenster, Schule, Universität, Krankenhaus, Hotel, Supermarkt, Kaufhaus, etc.

Application





Aufmerksamkeit bitte,

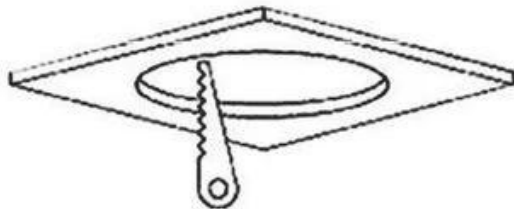
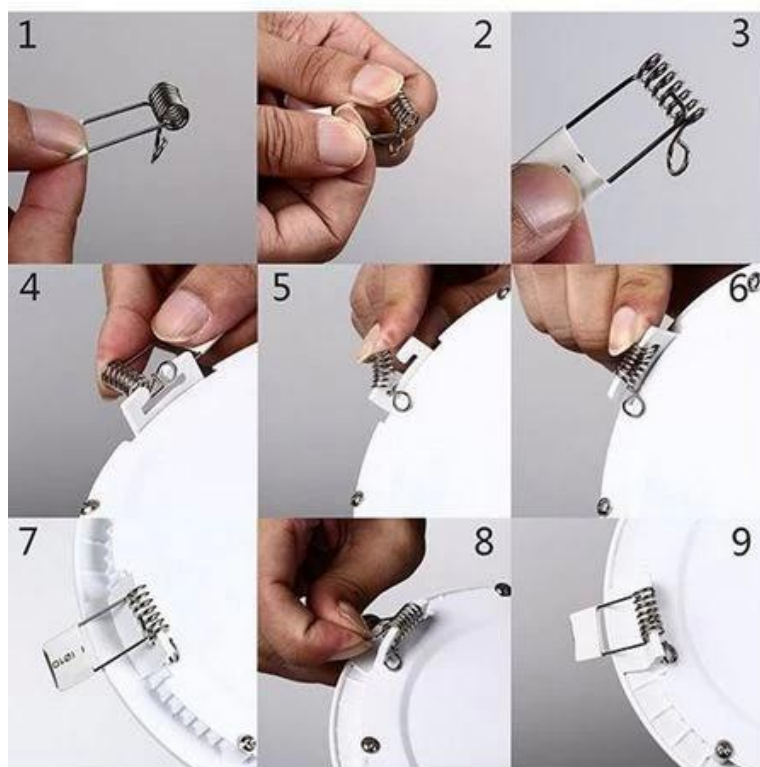
* Wenn Sie Panel-LED-Leuchten im Badezimmer installieren möchten, bitte nicht in der Dusche, sondern in trockener Seite.

* Als ihre Größe, seien Sie bitte über Größe vorsichtig, es hat Vorder- und Rückseitengröße. Ihre CUT-HOLE Größe kann ihre Front Size NICHT überholen.

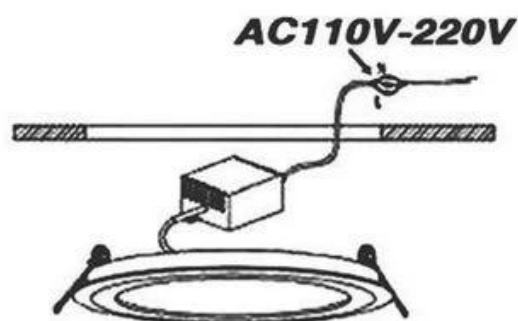
Wie installiere ich es?

- 1) Installieren Sie zuerst zwei federbelastete Clips in Deckenstrahlern
- 2) Schließen Sie die Stromversorgung mit dem elektrischen Haushaltskabel an (Wir haben die Stromversorgung aktualisiert)
- 3) Setzen Sie Deckenleuchten in das Loch
- 4) Die gefederte Klammer schließt automatisch die Decke ab und beendet.

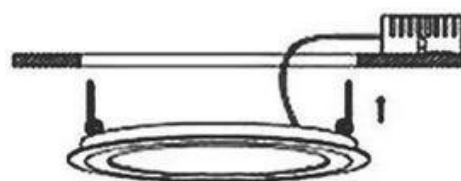
Installation instructions



1. Trepanning



2. Connection



3. Installation



4. Done

Betrieb und Instandhaltung

² Umgebungstemperaturbereich -20 ° C bis 40 ° C.

² Bewahren Sie die Birne / Lampe auf die gleiche Weise wie herkömmliche Birne / Lampe auf.

² Überprüfen Sie, ob Ihre Geräte richtig verdrahtet sind und keine Spannungsspitzen an die Lampe / Lampe abgeben, die Überhitzung / Ausfall verursachen könnten.

² Lampe / Lampe sollte frei von Verunreinigungen sein.

² Ein guter Zustand der Lampenhalterkontakte ist wichtig, um einen ordnungsgemäßen Betrieb der Lampe / Lampe sicherzustellen.

² Schalten Sie die Stromversorgung aus, bevor Sie die Lampe / Lampe installieren oder entfernen.

² Stellen Sie sicher, dass die Lampe / Lampe abgekühlt ist, bevor Sie sie entfernen.

Warnung: Beenden Sie die Verwendung, wenn sie beschädigt ist.

Paket

1 pc led-lampe pro farbe box, dann 20 stücke in einem standard exportkarton verpackt. (1 stück / farbe box, 20 stücke / karton)



Rücknahmegarantie

Wir bieten eine kostenlose ZWEI JAHRE EINGESCHRÄNKTE GARANTIE basierend auf einer durchschnittlichen täglichen Nutzung von 4 Stunden für diesen Artikel.

Sollten Rücksendungen erforderlich sein:

Schritt 1) Kontaktieren Sie uns mit dieser Website per E-Mail.

Schritt 2) Geben Sie so viele Details wie möglich über das Problem an, das Sie haben.

Schritt 3) Die Autorisierung zur Rückgabe des Artikels wird ausgestellt.

Schritt 4) Senden Sie den Artikel für den vereinbarten Ersatz oder die Rückerstattung zurück.

FAQ

Q1. Sind Sie ein Hersteller?

A1: Ja, wir sind ein erfahrener Hersteller mit eigenen Formen und Produktionslinien. Q2. Wie über die Qualität der Produkte?

A2: Unsere Techniker und QC-Teams testen die Produkte eins nach dem anderen mit Alterung Linie, professionelle Geräte und Instrumente, um die Qualität für alle Produkte zu gewährleisten.

Q3. Wie ist der Preis?

A3: Wir sind ein Hersteller und bieten unseren Kunden stets die günstigsten Preise.

Q4. Wie eine Bestellung aufgeben?

A4: Kontakt mit Online-Service oder E-Mail an uns direkt, wir werden Ihnen bald mit Produktpreis, Spezifikationen, Verpackung etc. antworten. Vielen Dank.

F5. Kann ich Proben von dir kaufen?

A5: Ja! Sie sind willkommen, Probeauftrag zu platzieren, um unsere überlegene Qualität und Service zu prüfen, gemischte Proben sind annehmbar.

Q6. Kann ich Ihre Fabrik besuchen?

A6: Ja, willkommen, unsere Fabrik zu Ihrer passenden Zeit zu besuchen.

Q7. Wie kann ich OEM- oder ODM-Bestellungen ausführen?

A7: Wir haben eine unterschiedliche Druckverarbeitung für verschiedene OEM / ODM-Aufträge. Bitte kontaktieren Sie uns per Online-Service oder senden Sie eine E-Mail direkt an uns.

Q8. Wie sollte ich meine Bestellungen bezahlen?

A8: Sie können durch T / T zahlen, L / C am Anblick würde für qualifizierte Bank und MOQ verfügbar sein, die für jede Ordnung erfordert werden.

Logistics

Sample order ship by DHL, UPS, FedEx, TNT, EMS etc
 For mass order delivery, can be optional with terms of Exwork, FOB, CNF, CIF by air or by sea based on the buyer's forwarder or ours



Certifications



Exhibition & Fair



Factory Show

