



## Produktbeschreibung

INNOLITE Vollglas COB GU10 LED ([GU10 MR16 LED Strahler Hersteller China](#)) Strahler 6W kann mit einer ähnlichen Halogenlampe ein gemütliches und warmes Umgebungslicht erzeugen. Mit der neuesten COB-LED-Technologie, diese 6W LED ([GU10 MR16 LED Scheinwerfer Lieferanten China](#)) Strahler, der einer alten 60W Halogenlampe GU10 entspricht, bietet eine ähnliche Helligkeit, spart aber bis zu 80% Energiekosten und hält fünfzehn Mal länger.

Mit einem alternativen Abstrahlwinkel von 38 ° oder 60 ° bietet dieser 6W Strahler einen fokussierten, hellen Strahl, der perfekt als Downlighting oder Akzentbeleuchtung in Geschäften, Büros oder zu Hause verwendet werden kann. Im Gegensatz zur herkömmlichen Halogenlampe ist er umweltfreundlich ohne Quecksilber und ohne UV- oder IR-Strahlung und sofort auf volle Helligkeit.

In der Zwischenzeit wurde es entwickelt, um eine hochwertige Dimmung zu ermöglichen, um das richtige Ambiente für jede Aktivität von entspannter bis aktiver Atmosphäre zu schaffen. Auch der CRI von INNOLITE GU10 Birne ist immer höher als 80 ra, die Farben wirklich und natürlich reflektieren können.



## Produktspezifikation

Modell Nr.	36287
Leistung	6W
Lichtstrom	520 lm ± 10%
Äquivalent zu Halogen	60W
LED-Typ	COB
Eingangsspannung	220-240VAC oder 110-130VAC
Material	Glas
Farbtemperatur (CCT)	2700K - 6500K
Energieeffizienzklasse	A +
Abstrahlwinkel	38 Grad oder 60 Grad
Farbwiedergabeindex	> 80 Ra
Leistungsfaktor	> 0,5
Startzeit	& lt; 0,5S
Schaltzyklus	≥12,500
Lebenszeit	Bis zu 25.000 Stunden
Lampensockel	GU10
Maße	Durchmesser = 50 mm
	L = 53 mm



## Produktzertifikate



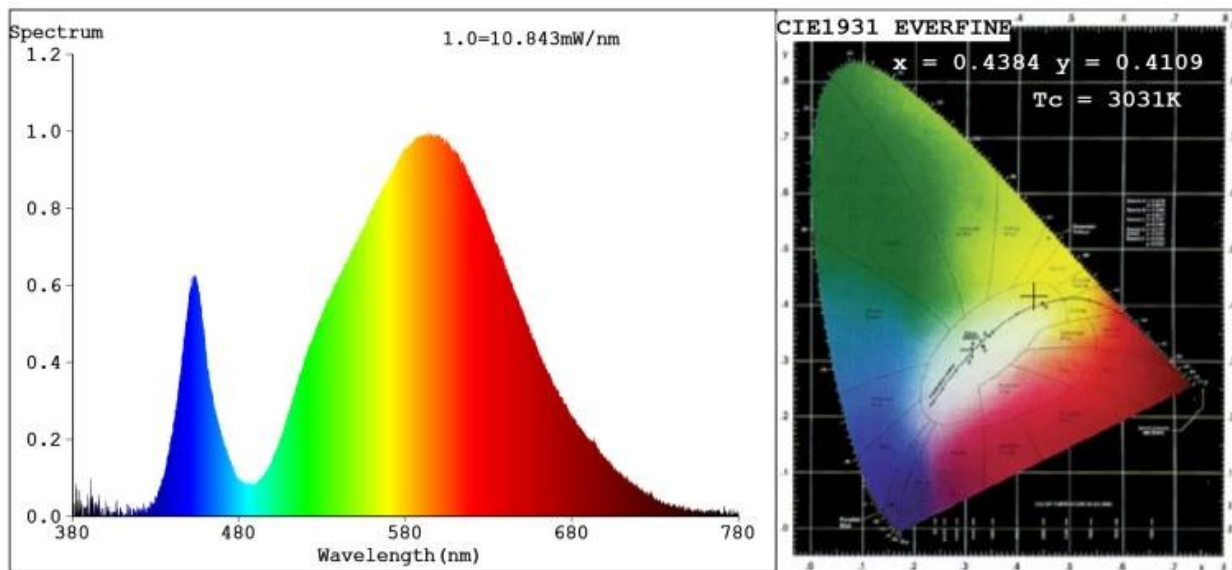
## Ähnliche Produkte

Modell Nr.	Glühbirnen Typ	Leistung (W)	LED-Typ	Lichtstrom (lm)	Äquivalente Glühlampe
36281	DR (dichroitisch)	3W	COB	220lm $\pm$ 10%	25W
36282		5W		380lm $\pm$ 10%	40W
36283	AE (Aluminisier Eco)	3W		240lm $\pm$ 10%	30W
36284		5W		400lm $\pm$ 10%	45W
36285	AL (Aluminieren)	3W		260lm $\pm$ 10%	30W
36286		5W		450lm $\pm$ 10%	50W
36288	Volles Glas	7W		600lm $\pm$ 10%	75W



## Produkttestbericht

## Spectrum Test Report



### Color Parameters:

Chromaticity Coordinate:  $x=0.4384$   $y=0.4109$   $u'=0.2486$   $v'=0.5243$

$T_c=3031K$  Dominant WL:Ld =581.8nm Purity=54.9%

Red Ratio:R=22.7% Peak WL:Lp=593.9nm HWL:Lhd=125.9nm

Render Index:Ra=71.9

R1 =69 R2 =81 R3 =91 R4 =67 R5 =66 R6 =71 R7 =81

R8 =49 R9 =0 R10=54 R11=60 R12=38 R13=71 R14=94 R15=63

### Photo Parameters:

Flux = 606.0 lm Eff. : 100.66 lm/W  $F_e = 1.727$  W

### Electrical parameters:

V = 229.9 V I = 0.04800 A P = 6.020 W PF = 0.5440

LEVEL:OUT WHITE:ANSI\_3000K

Status: Integral T = 676 ms  $I_p = 49596$  (76%)



**Produkt Show**



## Vorteile

- <sup>2</sup> Der Abstrahlwinkel von 38 ° oder 60 ° liefert eine Downlight- oder Akzentbeleuchtung
- <sup>2</sup> Bis zu 80% Energieeinsparung mit COB-LED-Technologie: 6W LED entspricht 60W Halogenlampe
- <sup>2</sup> Retrofit-Größe und klassisches Design für traditionelle Halogenoptik
- <sup>2</sup> Kein Flackern zum Schutz der menschlichen Augen
- <sup>2</sup> Dimmbar
- <sup>2</sup> Hoher CRI > 80 sorgt für mehr lebendiges und natürliches Licht
- <sup>2</sup> Umweltfreundlich: Kein Blei oder Quecksilber und keine UV- oder IR-Strahlung
- <sup>2</sup> Lange Lebensdauer dauert bis zu 10 Jahre (4 Stunden pro Tag)
- <sup>2</sup> Zwei Jahre beschränkte Garantie basierend auf dem durchschnittlichen Tageswert Nutzung von 4



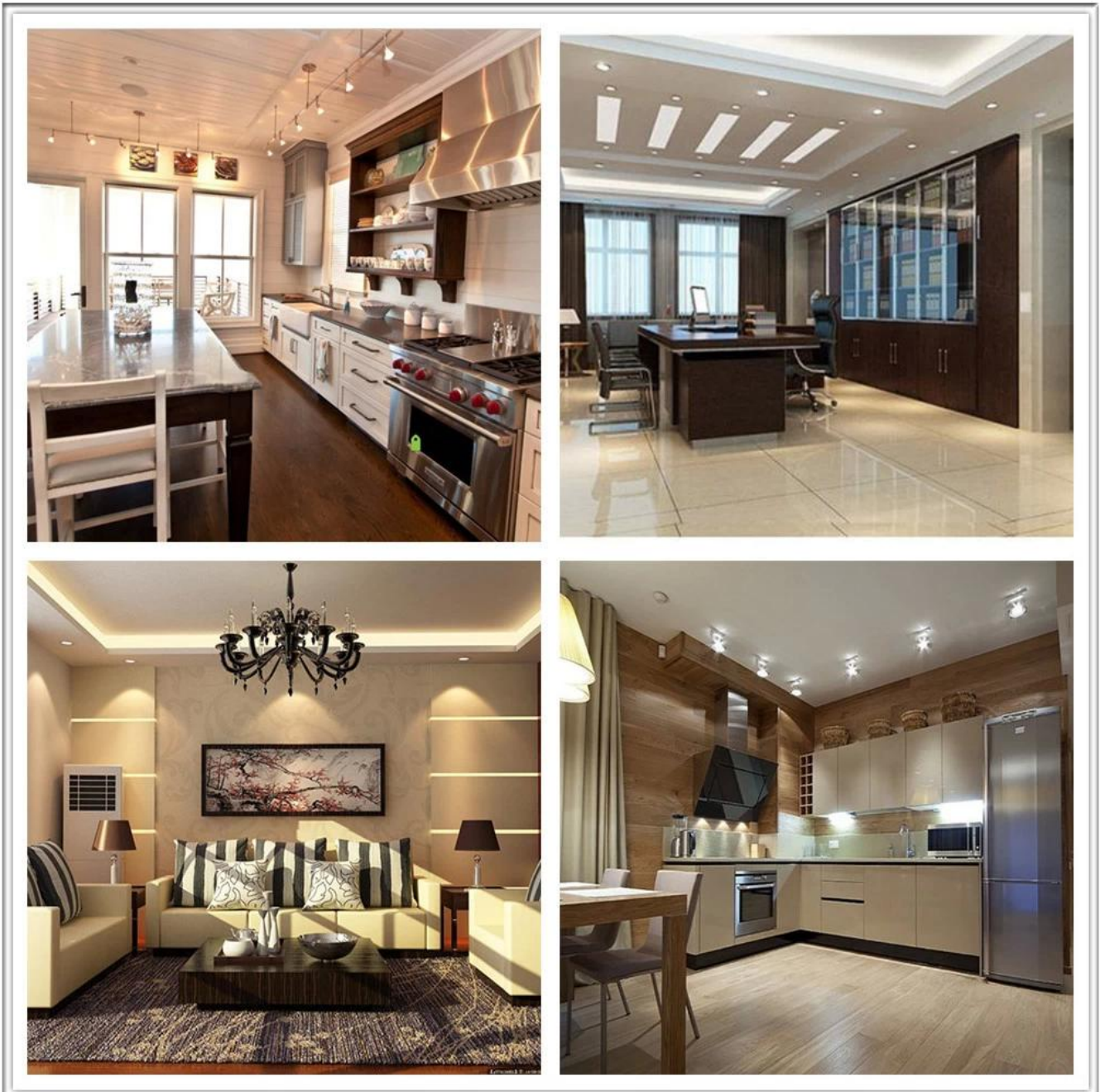
Stunden

<sup>2</sup> Mit Bescheinigung von CE LVD EMC RoHS ErP SAA ETL



## Anwendung

Innolite Vollglas COB LED ([Scheinwerfer GU10 MR16 LED für Verkauf Porzellan](#)) GU10 Spotlight sind weit verbreitet als Down-Beleuchtung oder Akzentbeleuchtung in Büro, Konferenzraum, Showroom, Schaufenster, Hotel, Restaurant, Bibliothek, KTV, Flur, Wohnzimmer, Schlafzimmer, Bad, Esszimmer, Küche, etc.



## Betrieb und Instandhaltung

<sup>2</sup> Umgebungstemperaturbereich -20 ° C bis 40 ° C.

<sup>2</sup> Lagern und verwenden Sie die Glühbirne / Lampe wie eine herkömmliche Glühbirne / Lampe.

<sup>2</sup> Überprüfen Sie, ob Ihre Geräte richtig verkabelt sind und keine Spannungsspitzen an der Lampe / Lampe

verursachen, die zu Überhitzung / Ausfall führen.

<sup>2</sup> Lampe / Lampe sollte frei von Verunreinigungen gehalten werden.

<sup>2</sup> Ein guter Zustand der Kontakte des Lampenhalters ist wichtig, um den ordnungsgemäßen Betrieb der Lampe / Lampe sicherzustellen.

<sup>2</sup> Schalten Sie die Stromversorgung aus, bevor Sie die Lampe / Lampe installieren oder entfernen.

<sup>2</sup> Stellen Sie sicher, dass die Lampe / Lampe abgekühlt ist, bevor Sie sie entfernen.

**Warnung:** Unterbrechen Sie die Nutzung, wenn sie beschädigt ist.



## Rücknahmegarantie

Wir bieten eine kostenlose ZWEI JAHRE BESCHRÄNKTE GARANTIE basierend auf einer durchschnittlichen täglichen Nutzung von 4 Stunden für diesen Artikel.

Sollten Rücksendungen erforderlich sein:

Schritt 1) Kontaktieren Sie uns mit dieser Website E-Mail.

Schritt 2) Geben Sie so viel Details wie möglich über das Problem an, das Sie haben.

Schritt 3) Autorisierung für die Rückgabe des Artikels wird ausgegeben.

Schritt 4) Bringen Sie den Artikel für den vereinbarten Ersatz oder die Erstattung zurück.



## FAQ

Q1. Sind Sie ein Hersteller?

A1: Ja, wir sind ein erfahrener Hersteller mit eigenen Formen und Produktionslinien.

Q2. Wie über Qualität der Produkte?

A2: Unsere Techniker und QC-Teams prüfen die Produkte nacheinander mit Alterungslinie, professionellen Geräten und Instrumenten, um die Qualität für alle Produkte zu gewährleisten.

Q3. Wie über den Preis?

A3: Wir sind ein Hersteller und bieten unseren Kunden immer die wettbewerbsfähigsten Preise an. Q4. Wie soll ich eine Bestellung aufgeben?

A4: Kontakt mit Online-Service, oder senden Sie uns eine E-Mail direkt, wir werden Ihnen mit Produktpreis, Spezifikationen, Verpackung usw. bald antworten. Vielen Dank.

Q5. Kann ich Proben von Ihnen kaufen?

A5: Ja! Sie sind willkommen, Beispielauftrag zu setzen, um unsere überlegene Qualität und Service zu prüfen, Mischproben sind annehmbar.

Q6. Kann ich Ihre Fabrik besuchen?

A6: Ja, willkommen, unsere Fabrik zu Ihrer passenden Zeit zu besuchen.

Q7. Wie kann ich OEM- oder ODM-Bestellungen machen?

A7: Wir haben unterschiedliche Druckverarbeitung für verschiedene OEM / ODM-Aufträge. Bitte kontaktieren Sie uns mit Online-Service oder senden Sie eine E-Mail direkt an uns.

Q8. Wie sollte ich meine Bestellungen bezahlen?

A8: Sie können mit T / T zahlen, L / C auf Sicht wäre für qualifizierte Bank und MOQ für jede Bestellung erforderlich.

**Logistics**

Sample order ship by DHL, UPS, FedEx, TNT, EMS etc  
 For mass order delivery, can be optional with terms of Exwork, FOB, CNF, CIF by air or by sea based on the buyer's forwarder or ours



**Certifications**



**Exhibition & Fair**



**Factory Show**

