

[4W Dimmable LED große Kugellichtbirnen](#)  
[G200 Spiral Filament LED Globus Lichter](#)  
[Extra große Flexible Filament Globus Glühbirnen Hersteller](#)



## Produktbeschreibung

Innotech G200 Spiralfaden LED Globus Licht ist überdimensioniert für einen dramatischen Vintage-Industrie-Look. Mit flexiblem Spiralfilament und Vintage-Amber- oder Rauchabdeckung kann er ein einladendes Leuchten schaffen, das jedem Gerät Authentizität verleiht. Inzwischen fügt es zu einem einzigen Anhänger für einen atemberaubenden Effekt hinzu.

Tseine Riese Die Glühbirne wurde entwickelt, um eine hochwertige Dimmung zu ermöglichen, um das richtige Ambiente für jede Aktivität zu schaffen, von entspannter bis hin zu aktiver Atmosphäre. Je mehr du verdunkelst, desto wärmer ist das Licht. Inzwischen ist es ein umweltfreundliches Produkt wie ohne Quecksilber und ohne IR- oder UV-Strahlung.

Die Installation ist sehr einfach wie der gleiche internationale Lampensockel E26 E27 B22 E39 E40. Unterdessen mit High-Tech-LED, kann es 80% Energie sparen und 25 Mal länger als herkömmliche Glühbirne. Beginne jetzt ein nostalgisches, sicheres und energiesparendes Licht zu genießen!



## Produktspezifikation

Modell Nr.	39631
Leistung	4W
Abdeckungsart	Klarer Bernsteinrauch
Lichtstrom	200lm ± 10%
LED-Filamentspez.	Spirale x 1
Eingangsspannung	220-240VAC oder 110-130VAC
Material	Glas
Farbtemperatur (CCT)	1800 ~ 3000K
Energieeffizienz-Label	A +
Abstrahlwinkel	360 °
Farbwiedergabeindex	> 80 Ra
Leistungsfaktor	> 0,5
Startzeit	& lt; 0,5S
Schaltzyklus	≥12,500
Lebenszeit	Bis zu 25.000 Stunden
Lampensockel	E26 E27 B22 E39 E40
Maße	Durchmesser = 200 mm
	L = 275 mm



## Produktzertifikate

CE RoHS ErP SAA  FC



## Ähnliche Produkte

Modell Nr.	Leuchtmitteltyp	LED-Filamentspez.	Glasfarbe	Leistung (W)	Abmessungen	Lichtstrom (lm)
39621	G160	Spirale x 1	klar Bernstein Rauch	4W	Ø160x218mm	200lm ± 10%
39622	G180	Spirale x 1		4W	Ø180x240mm	200lm ± 10%
39632	G260	Spirale x 1		4W	Ø260x375mm	200lm ± 10%
39633	G300	Spirale x 1		4W	Ø300X395mm	200lm ± 10%



## Produkt Show

# Giant Flexible LED Filament Bulb

Omnidirectional 360° beam angle

Exact retrofit for incandescent bulb

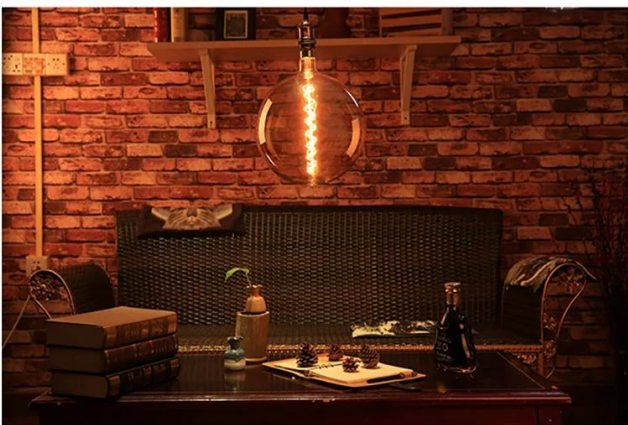
LED chip bonded on sapphire or ceramic substrate

Full glass housing with high-purity Helium filled for good heat release

Available in traditional base caps E27/B22/E26 etc.

Constant current IC driver inside for flicker free

## Features & Advantages





## Vorteile

- ² Super Warm, geben Sie einen vollen 360 Grad warmen Glanz
- ² Bis zu 85% Energieeinsparung durch neue LED-Filamenttechnologie
- ² Kein Flackern zum Schutz der menschlichen Augen
- ² Hoher CRI > 80 sorgt für mehr lebendiges und natürliches Licht
- ² Umweltfreundlich: Kein Blei oder Quecksilber und keine UV- oder IR-Strahlung
- ² Lange Lebensdauer dauert bis zu 10 Jahre (4 Stunden pro Tag)
- ² Dimmbar
- ² Zwei Jahre Garantie, basierend auf einem durchschnittlichen täglichen Verbrauch von 4 Stunden
- ² Mit der Zertifizierung von CE LVD EMV RoHS ErP TÜV usw.



## Anwendung

Um eine trendige und romantische Atmosphäre mit Innotech 4W großen LED Spiral Glühbirnen für Dekoration jetzt zu schaffen. Mit flexiblem Spiraldraht ist diese große Lampe ideal für Laternen, Deckenleuchten, Kronleuchter, Pendelleuchten und Eichhörnchenkäfige. Mehrere Orte, an denen Sie dekorieren möchten, wie Schlafzimmer, Wohnzimmer, Esszimmer, Küche oder Party und so weiter.

### Betrieb und Instandhaltung

- ² Umgebungstemperaturbereich -20 ° C bis 40 ° C.
- ² Lagern und verwenden Sie die Glühbirne / Lampe wie eine herkömmliche Glühbirne / Lampe.
- ² Überprüfen Sie, ob Ihre Geräte richtig verkabelt sind und keine Spannungsspitzen an der Lampe / Lampe verursachen, die zu Überhitzung / Ausfall führen.
- ² Lampe / Lampe sollte frei von Verunreinigungen gehalten werden.
- ² Ein guter Zustand der Kontakte des Lampenhalters ist wichtig, um den ordnungsgemäßen Betrieb der Lampe / Lampe sicherzustellen.
- ² Schalten Sie die Stromversorgung aus, bevor Sie die Lampe / Lampe installieren oder entfernen.
- ² Stellen Sie sicher, dass die Lampe / Lampe abgekühlt ist, bevor Sie sie entfernen.

**Warnung:** Unterbrechen Sie die Nutzung, wenn sie beschädigt ist.



# Application





## **Paket**

1 PC LED Birne pro Farbenkasten, dann 6 PC, die in einem Standardexportkarton verpackt wurden. (1pc / Farbenkasten, 6 PC / Karton)



## **Rücknahmegarantie**

Wir bieten eine kostenlose ZWEI JAHRE BESCHRÄNKTE GARANTIE basierend auf einer durchschnittlichen täglichen Nutzung von 4 Stunden für diesen Artikel.

Sollten Rücksendungen erforderlich sein:

Schritt 1) Kontaktieren Sie uns mit dieser Website E-Mail.

Schritt 2) Geben Sie so viel Details wie möglich über das Problem an, das Sie haben.

Schritt 3) Autorisierung für die Rückgabe des Artikels wird ausgegeben.

Schritt 4) Bringen Sie den Artikel für den vereinbarten Ersatz oder die Erstattung zurück.



## **FAQ**

Q1. Sind Sie ein Hersteller?

A1: Ja, wir sind ein erfahrener Hersteller mit eigenen Formen und Produktionslinien.

Q2. Wie über Qualität der Produkte?

A2: Unsere Techniker und QC-Teams prüfen die Produkte nacheinander mit Alterungslinie, professionellen Geräten und Instrumenten, um die Qualität für alle Produkte zu gewährleisten.

Q3. Wie über den Preis?

A3: Wir sind ein Hersteller und bieten unseren Kunden immer die wettbewerbsfähigsten Preise an.

Q4. Wie soll ich eine Bestellung aufgeben?

A4: Kontakt mit Online-Service, oder senden Sie uns eine E-Mail direkt, wir werden Ihnen mit Produktpreis, Spezifikationen, Verpackung usw. bald antworten. Vielen Dank.

Q5. Kann ich Proben von Ihnen kaufen?

A5: Ja! Sie sind willkommen, Beispielauftrag zu setzen, um unsere überlegene Qualität und Service zu prüfen, Mischproben sind annehmbar.

Q6. Kann ich Ihre Fabrik besuchen?

A6: Ja, willkommen, unsere Fabrik zu Ihrer passenden Zeit zu besuchen.

Q7. Wie kann ich OEM- oder ODM-Bestellungen machen?

A7: Wir haben unterschiedliche Druckverarbeitung für verschiedene OEM / ODM-Aufträge. Bitte kontaktieren Sie uns mit Online-Service oder senden Sie eine E-Mail direkt an uns.

Q8. Wie sollte ich meine Bestellungen bezahlen?

A8: Sie können mit T / T zahlen, L / C auf Sicht wäre für qualifizierte Bank und MOQ für jede Bestellung erforderlich.



**Logistics**

Sample order ship by DHL, UPS, FedEx, TNT, EMS etc  
 For mass order delivery, can be optional with terms of Exwork, FOB, CNF, CIF by air or by sea based on the buyer's forwarder or ours



**Certifications**



**Exhibition & Fair**



**Factory Show**

