

## Produktbeschreibung:

INNOLITE 18W schlanke quadratische Einbau-LED-Einbaudownlights dimmbar sind ultraschlank bei nur 25 mm und für schmale Einbautiefe geeignet. Obwohl es ultradünn ist, ist es dennoch hell genug, um ein hohes Lumen von LED-Chips anzunehmen. Im Gegensatz zu herkömmlichen CFL-Lampen sind diese Panel-Downlights umweltfreundlich ohne IR- oder UV-Strahlung und quecksilberfrei.

In der Zwischenzeit, ohne Flimmern und sofort, ist es ein perfekter Ersatz für alle traditionellen Einbauleuchten, Troffer und Downlights in Büro, Konferenzraum, Schule, Fitnessstudio, etc.

## Produktspezifikation:

Modell Nr.	31247
Leistung	18 W.
Fertigstellung	Weiß oder Satin Nickel
Lichtstrom	1200 lm $\pm$ 10%
Befestigungsoption	Vertieft
Eingangsspannung	175-265VAC oder 85-265VAC
Leistungsfaktor	$\geq$ 0,50
Farbtemperatur (CCT)	2700K - 6500K
Energieeffizienz-Label	A +
Abstrahlwinkel	120 °
Temp. Betriebs	-20 ~ + 40 ° C
Startzeit	$\leq$ 0,5S
Schaltzyklus	$\geq$ 12,500
Lebenszeit	Bis zu 25.000 Stunden
Ausschnitt Größe	210x210 mm
Maße	225x225 mm

## Produktzertifikate:

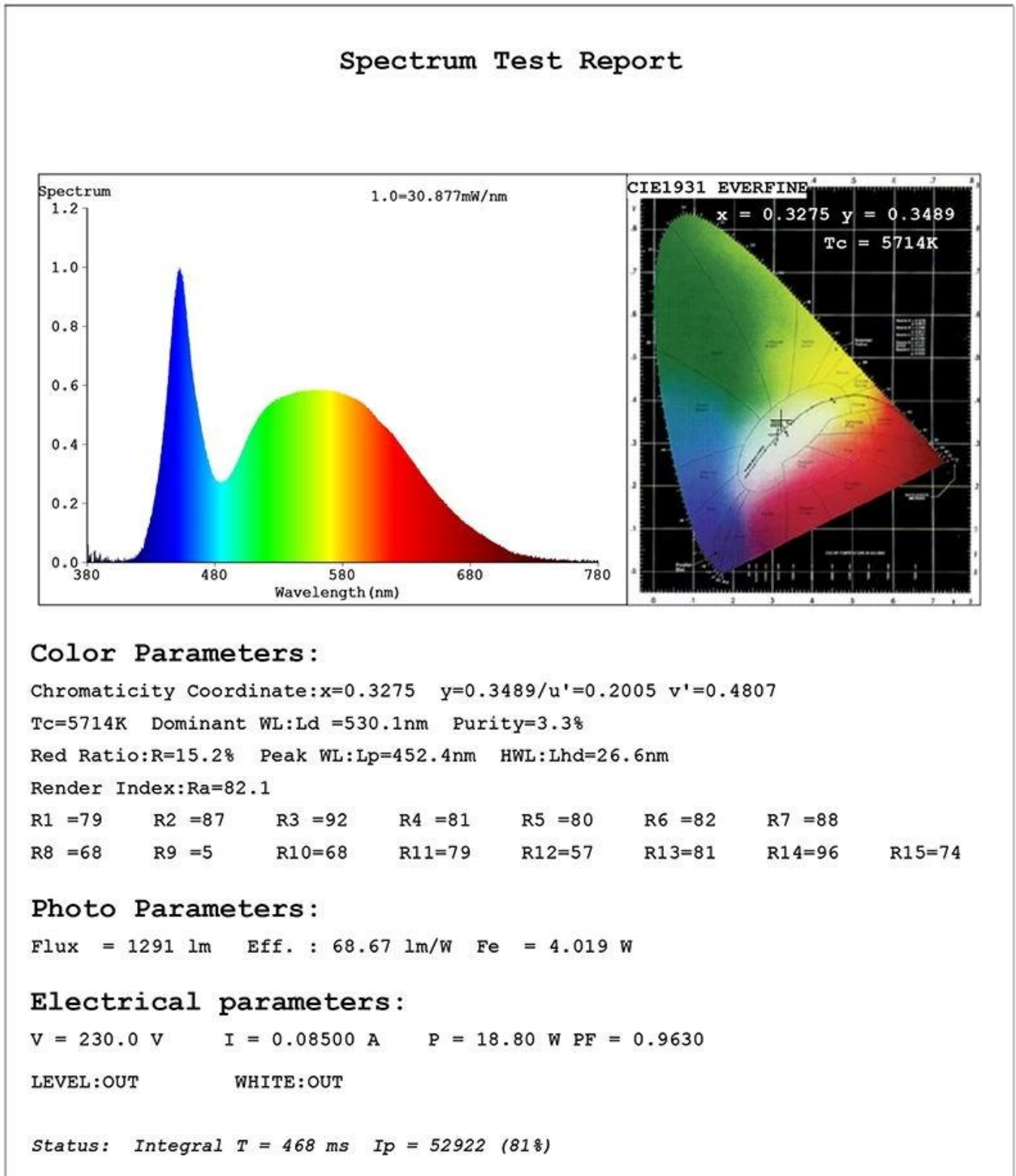
CE RoHS ErP SAA  FC

## Ähnliche Produkte

Modell Nr.	Leistung	Lichtstrom	Ausschnitt Größe	Maße
31241	3W	200 lm $\pm$ 10%	75x75mm	85x85mm
31242	4W	280 lm $\pm$ 10%	95x95mm	105x105mm
31243	6W	400 lm $\pm$ 10%	105x105mm	120x120mm
31244	9W	600 lm $\pm$ 10%	130x130mm	145x145mm
31245	12W	800 lm $\pm$ 10%	155x155mm	170x170mm
31246	15W	1000 lm $\pm$ 10%	185x185mm	200x200mm

31248	20W	1300 lm $\pm$ 10%	225x225mm	240x240mm
31249	24W	1600 lm $\pm$ 10%	285x285mm	300x300mm

## Produkttestbericht



## Produkt Show

**Slim Square Recessed LED Panel downlights**



**EFFICIENT HEAT DISSIPATION**

ACRYLIC PANEL



SPRING BUCKLE

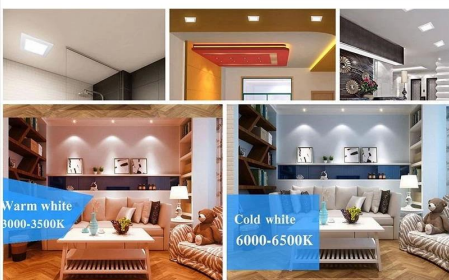


HI-QUALITY DRIVE



**Features & Advantages**

	<p>Dimmable</p>	<p>No flicker</p>
	<p>Hg</p>	<p>CRI&gt;80</p>
	<p>F</p>	
	<p>IP 20</p>	



## **Vorteile:**

- Mit 120 Grad breiterem Abstrahlwinkel
- Dünne und starke Aluminiumlegierung Rahmenstruktur und nicht leicht verformt
- Dimmbar
- Einfache und schnelle Installation, um Arbeitskosten zu sparen
- Soft Licht ohne Flimmern zum Schutz der menschlichen Augen
- Hohe CRI > 80 sorgt für mehr lebendiges und natürliches Licht
- Umweltfreundlich: Kein Blei oder Quecksilber und keine UV- oder IR-Strahlung
- Lange Lebensdauer hält bis zu 10 Jahren (4 Stunden pro Tag)
- Zwei Jahre Garantie, basierend auf einem durchschnittlichen täglichen Verbrauch von 4 Stunden
- Mit Zertifizierung von CE LVD EMV RoHS, etc.

## **Anwendung**

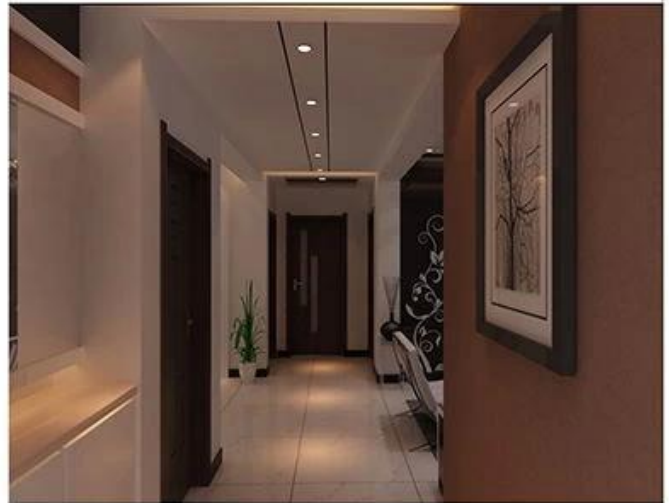
INNOLITE 18W flache quadratische Einbau-Downlight LED-Panel kann ein einheitliches und komfortables Licht mit einem schlanken quadratischen Design abgeben. Es ist weit verbreitet in kommerziellen Beleuchtung, wie auch in Konferenzhalle, Einzelhandel, Büros, Hotels, Geschäfte, Krankenhäuser, Schulen und Restaurant, etc. Unterdessen kann es auch in Hausbeleuchtung wie in Wohnzimmer, Esszimmer, etc. .

## **Betrieb und Instandhaltung**

- Umgebungstemperaturbereich von -20 ° C bis 40 ° C.
- Lagern und verwenden Sie die Glühbirne / Lampe wie eine herkömmliche Glühbirne / Lampe.
- Überprüfen Sie, ob Ihre Geräte korrekt verkabelt sind und keine Spannungsspitzen an der Lampe / Lampe verursachen, die zu Überhitzung / Ausfall führen.
- Bulb / Lampe sollte frei von Verunreinigungen gehalten werden.
- Guter Zustand der Kontakte der Lampenfassung ist wichtig, um den ordnungsgemäßen Betrieb der Lampe / Lampe sicherzustellen.
- Schalten Sie die Netzversorgung aus, bevor Sie die Lampe / Lampe installieren oder entfernen.
- Vergewissern Sie sich, dass die Lampe / Lampe vor dem Entfernen abgekühlt ist.

**Warnung:** Unterbrechen Sie die Nutzung, wenn sie beschädigt ist.

# Application

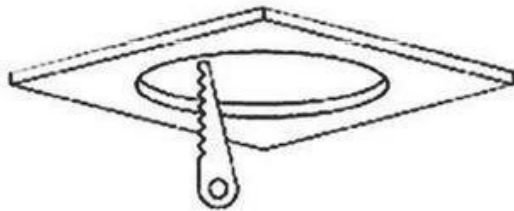
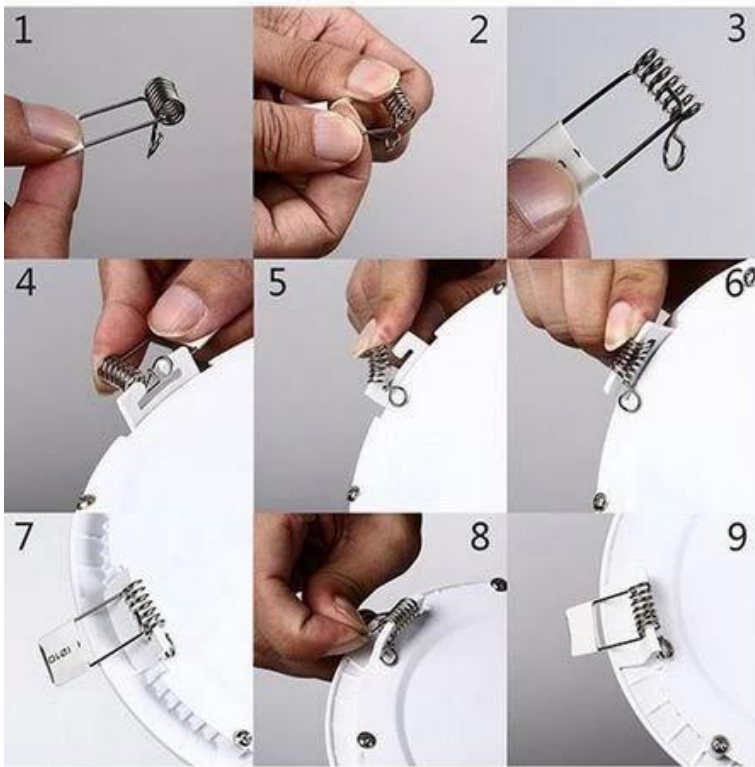


## Paket:

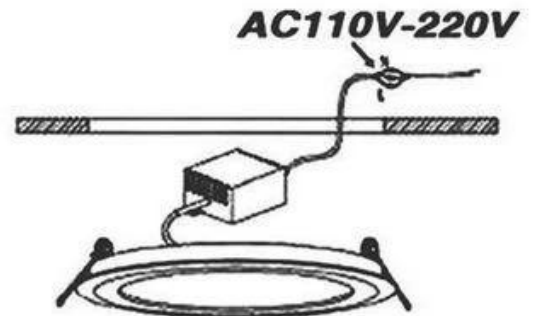
1 Stück LED Birne pro Farbkasten, dann 20 Stück in einem Standard-Export-Karton verpackt.  
(1 Stück / Farbe Box, 20 Stück / Karton)



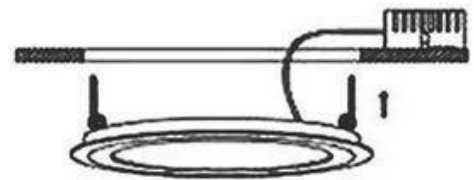
# Installation instructions



**1. Trepanning**



**2. Connection**



**3. Installation**



**4. Done**

## Rücknahmegarantie:

Wir bieten eine kostenlose ZWEI JAHRE BESCHRÄNKTE GARANTIE basierend auf einer durchschnittlichen täglichen Nutzung von 4 Stunden für diesen Artikel.

Sollten Rücksendungen erforderlich sein:

Schritt 1) Kontaktieren Sie uns mit dieser Website E-Mail.

Schritt 2) Geben Sie so viel Details wie möglich über das Problem an, das Sie haben.

Schritt 3) Autorisierung für die Rückgabe des Artikels wird ausgegeben.

Schritt 4) Bringen Sie den Artikel für den vereinbarten Ersatz oder die Erstattung zurück.

## FAQ:

Q1. Sind Sie ein Hersteller?

A1: Ja, wir sind ein erfahrener Hersteller mit eigenen Formen und Produktionslinien.

Q2. Wie über Qualität der Produkte?

A2: Unsere Techniker und QC-Teams prüfen die Produkte nacheinander mit Alterungslinie, professionellen Geräten und Instrumenten, um die Qualität für alle Produkte zu gewährleisten.

Q3. Wie über den Preis?

A3: Wir sind ein Hersteller und bieten unseren Kunden immer die wettbewerbsfähigsten Preise an.

Q4. Wie soll ich eine Bestellung aufgeben?

A4: Kontakt mit Online-Service, oder senden Sie uns eine E-Mail direkt, wir werden Ihnen mit Produktpreis, Spezifikationen, Verpackung usw. bald antworten. Vielen Dank.

Q5. Kann ich Proben von Ihnen kaufen?

A5: Ja! Sie sind willkommen, Beispielauftrag zu setzen, um unsere überlegene Qualität und Service zu prüfen, Mischproben sind annehmbar.

Q6. Kann ich Ihre Fabrik besuchen?

A6: Ja, willkommen, unsere Fabrik zu Ihrer passenden Zeit zu besuchen.

Q7. Wie kann ich OEM- oder ODM-Bestellungen machen?

A7: Wir haben unterschiedliche Druckverarbeitung für verschiedene OEM / ODM-Aufträge. Bitte kontaktieren Sie uns mit Online-Service oder senden Sie eine E-Mail direkt an uns.

Q8. Wie sollte ich meine Bestellungen bezahlen?

A8: Sie können mit T / T zahlen, L / C auf Sicht wäre für qualifizierte Bank und MOQ für jede Bestellung erforderlich.

## **Logistik:**

Beispielauftrag versenden durch DHL, UPS, Fedex, TNT, EMS usw

Für Massenauftragslieferung kann mit Bedingungen des Ex-arbeitens, FOB, CNF, CIF auf dem Luftweg oder durch das Meer, das auf dem Absender des Käufers oder unserem basiert ist, optional sein



## Zertifizierungen





# Factory Show



Automatic SMT



Welding Line



Automatic Bulb Sealing Line



Driver Production Line



Assembly Line



Automatic Base Mounting Line



Automatic Aging Line



Life Time Testing



R&D Department



Office



Show Room



Factory Building

## Ausstellung & Messe



# Exhibition & Fair

