

[G180 6W Große dekorative LED Globe Glühbirnen](#)

[China Globus große LED-Glühlampe](#)

[China LED Glühlampen zu verkaufen](#)



Produktbeschreibung

Mit einer 160mm großen Größe und einem klassischen Kugeldesign, Innolite G160 4W Dimmable große LED-Kugelbirnen sind in den weiten offenen Räumen wie Lofts, Restaurants und Bars verwendet, um trendige und Retro-Atmosphäre zu schaffen.

Inzwischen ist diese Lampe ein perfekter Ersatz für die traditionelle Glühbirne mit den Vorteilen der langlebigen LED-Technologie seit über 10 Jahren (4 Stunden pro Tag) und spart 85% Energiekosten. Die Installation ist einfach wie die gleiche Sockelkappe E26 E27 B22.

Ohne Blei oder Quecksilber und ohne UV-Strahlung ist diese riesige Lampe auch ein umweltfreundliches Produkt. Inzwischen kann es auch dimmbar sein, um Ihnen zu helfen, ein viel helleres oder nützlicheres Licht zu genießen, das Sie lieben.



Produktspezifikation

Modell Nr.	39042
Leistung	6W
Abdeckungsart	Klarer Bernsteinrauch
Lichtstrom	450lm ± 10%
LED-Filamentspez.	6 x 67
Eingangsspannung	220-240VAC oder 100-130VAC
Material	Glas
Farbtemperatur (CCT)	1800 ~ 3000K
Energieeffizienz-Labe	A +
Abstrahlwinkel	360 °
Farbwiedergabeindex	> 80 Ra
Leistungsfaktor	> 0,5
Startzeit	& lt; 0,5S
Lebenszeit	Bis zu 25.000 Stunden
Schaltzyklus	≥12,500
Lampensockel	E26 E27 B22 E39 E40
Maße	Durchmesser = 180 mm
	L = 240 mm



Produktzertifikate

CE RoHS ErP SAA  FC



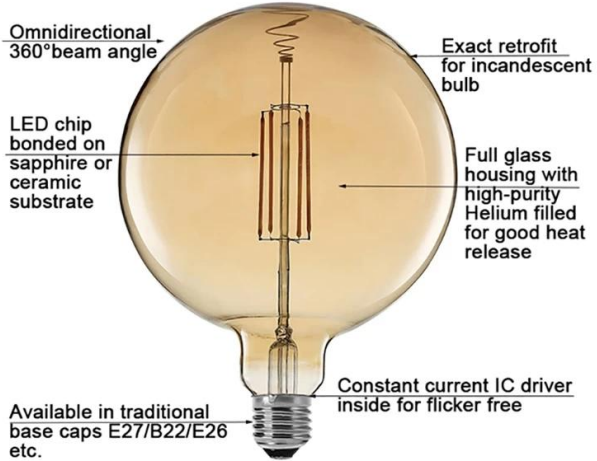
Ähnliche Produkte

Modell Nr.	Leuchtmitteltyp	LED Glühfaden Spec.	Glasfarbe	Leistung (W)	Lichtstrom (lm)
39031	G160	4X67	klar Bernstein Rauch	4W	320lm ± 10%
39032		6X67		6W	450lm ± 10%
39033	G180	8x67		8W	560lm ± 10%
39041		4X67		4W	320lm ± 10%
39043		8X67		8W	560lm ± 10%



Produkt Show

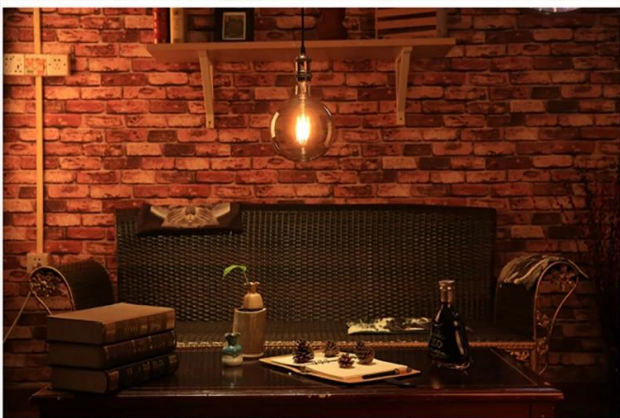
Giant LED Filament Bulb



Features & Advantages



Dimmable	Exact Retrofit
No flicker	Hg
CRI > 80	On/Off \geq 12500





Vorteile

- ² Super Warm, geben Sie einen 360 Grad warmen Glanz
- ² Bis zu 85% Energieeinsparung durch neue LED-Filamenttechnologie
- ² Kein Flackern zum Schutz der menschlichen Augen
- ² Hoher CRI > 80 sorgt für mehr lebendiges und natürliches Licht
- ² Umweltfreundlich: Kein Blei oder Quecksilber und keine UV- oder IR-Strahlung
- ² Lange Lebensdauer dauert bis zu 10 Jahre (4 Stunden pro Tag)
- ² Dimmbar
- ² Mit der Zertifizierung von CE LVD EMV RoHS ErP TÜV usw.



Anwendung

Innolite Globus große LED-Glühlampe China G180 6W bietet trendige und Retro-Umgebungslicht in Küche, Wohnzimmer, Schlafzimmer, Bar, Club, Pub, Café, Hotel, Restaurant, Bistro, Showroom, etc. Es ist perfekt für dekorative Installation, Haushaltsanwendungen usw.

Betrieb und Instandhaltung

- ² Umgebungstemperaturbereich -20 ° C bis 40 ° C.
- ² Lagern und verwenden Sie die Glühbirne / Lampe wie eine herkömmliche Glühbirne / Lampe.
- ² Überprüfen Sie, ob Ihre Geräte richtig verkabelt sind und keine Spannungsspitzen an der Lampe / Lampe verursachen, die zu Überhitzung / Ausfall führen.
- ² Lampe / Lampe sollte frei von Verunreinigungen gehalten werden.
- ² Ein guter Zustand der Kontakte des Lampenhalters ist wichtig, um den ordnungsgemäßen Betrieb der Lampe / Lampe sicherzustellen.
- ² Schalten Sie die Stromversorgung aus, bevor Sie die Lampe / Lampe installieren oder entfernen.
- ² Stellen Sie sicher, dass die Lampe / Lampe abgekühlt ist, bevor Sie sie entfernen.

Warnung: Unterbrechen Sie die Nutzung, wenn sie beschädigt ist.

Application



Paket

1 Stück LED-Lampe pro Farbkasten, dann 6 Stück in einem Standard-Export-Karton verpackt. (1 Stück / Farbe Box, 6 Stück / Karton)



Rücknahmegarantie

Wir bieten eine kostenlose ZWEI JAHRE BESCHRÄNKTE GARANTIE basierend auf einer durchschnittlichen täglichen Nutzung von 4 Stunden für diesen Artikel.

Sollten Rücksendungen erforderlich sein:

Schritt 1) Kontaktieren Sie uns mit dieser Website E-Mail.

Schritt 2) Geben Sie so viel Details wie möglich über das Problem an, das Sie haben.

Schritt 3) Autorisierung für die Rückgabe des Artikels wird ausgegeben.

Schritt 4) Bringen Sie den Artikel für den vereinbarten Ersatz oder die Erstattung zurück.



FAQ

Q1.Sind Sie ein Hersteller?

A1: Ja, wir sind ein erfahrener Hersteller mit eigenen Formen und Produktionslinien.

Q2.Wie über Qualität der Produkte?

A2: Unsere Techniker und QC-Teams prüfen die Produkte nacheinander mit Alterungslinie, professionellen

Geräten und Instrumenten, um die Qualität für alle Produkte zu gewährleisten.

Q3. Wie über den Preis?

A3: Wir sind ein Hersteller und bieten unseren Kunden immer die wettbewerbsfähigsten Preise an.

Q4. Wie soll ich eine Bestellung aufgeben?

A4: Kontakt mit Online-Service, oder senden Sie uns eine E-Mail direkt, wir werden Ihnen mit Produktpreis, Spezifikationen, Verpackung usw. bald antworten. Vielen Dank.

Q5. Kann ich Proben von Ihnen kaufen?

A5: Ja! Sie sind willkommen, Beispielauftrag zu setzen, um unsere überlegene Qualität und Service zu prüfen, Mischproben sind annehmbar.

Q6. Kann ich Ihre Fabrik besuchen?

A6: Ja, willkommen, unsere Fabrik zu Ihrer passenden Zeit zu besuchen.

Q7. Wie kann ich OEM- oder ODM-Bestellungen machen?

A7: Wir haben unterschiedliche Druckverarbeitung für verschiedene OEM / ODM-Aufträge. Bitte kontaktieren Sie uns mit Online-Service oder senden Sie eine E-Mail direkt an uns.

Q8. Wie sollte ich meine Bestellungen bezahlen?

A8: Sie können mit T / T zahlen, L / C auf Sicht wäre für qualifizierte Bank und MOQ für jede Bestellung erforderlich.

1 Stück LED-Lampe pro Farbkasten, dann 4 Stück in einem Standard-Export-Karton verpackt. (1 Stück / Farbe Box, 4 Stück / Karton)

Logistics

Sample order ship by DHL, UPS, FedEx, TNT, EMS etc
 For mass order delivery, can be optional with terms of Exwork, FOB, CNF, CIF by air or by sea based on the buyer's forwarder or ours



Certifications



Exhibition & Fair



Factory Show



