

أنابيب LED مدخل جانب واحد، T8 4ft 18W الأنبوبة الخفيفة PWA LED

الموردين

وصف المنتج

هو تعديل اقتصادي لأنبوب الفلورسنت التقليدي. T8 4ft الأنبوبي PWA LED مع المواد البلاستيكية المكسوة بالبلاستيك ، إن إنوليت تقدم نفس السطوع ولكن توفير الطاقة بنسبة 50 % وتدوم خمس مرات أطول. سوف ، W الأنبوبة الفلورسنت 36 W هذا يعادل 18 العمر الافتراضي 25,000 ساعة تردد إعادة المصابيح بشكل كبير حيث يتجاوز متوسط ينخفض.

تتمتع الأنابيب LED بمدخل جانبي واحد ، مما يجعلها مناسبة تمامًا للتثبيت في فتحة الأنبوب. هذا التصميم يوفر مزيدًا من المرونة في التركيب ، مما يسمح باستخدام الأنابيب في مجموعة متنوعة من التطبيقات. تتميز الأنابيب بتردد إضاءة عالٍ ، مما يقلل من وميض الضوء ويوفر رؤية واضحة. كما أنها تتميز بدرجة حرارة ألوان عالية ، مما يجعلها مناسبة للإضاءة العامة. الأنابيب LED هي الخيار الأفضل لتوفير الطاقة وتقليل التكاليف التشغيلية.

مواصفات المنتج

| | |
|-----------------------------|--------------------------|
| نموذج رقم: | 31133 |
| قوة | 18W |
| لون الأنبوب | أوبال |
| تدفق مضئية | 1600lm ± 10% |
| أي ما يعادل أنبوب الفلورسنت | 36W |
| مساهمة الجهد | 220-240VAC 265-85 VAC أو |
| مواد | بلاستيك + ألومنيوم |
| درجة اللون (CCT) | 2700K - 6500K |
| فئة كفاءة الطاقة | A + |
| شعاع زاوية | درجة 270 |
| عامل القوى | > 0.5 |
| وقت البدء | S ؛ lt0.5 & العلامة |
| تبدل دورة | ≥12.500 |
| أوقات الحياة | ما يصل إلى 25000 ساعة |
| قاعدة المصباح | G13 |
| الأبعاد | و mmضياء. = 26 |
| | L = 1200MM |

شهادات المنتج



منتجات ذات صلة

| نموذج رقم: | نوع الأنابيب | (W) القوة الكهربائية | (lm) تدفق مضئية | أنبوب الفلورسنت المكافئ |
|------------|--------------|----------------------|-----------------|-------------------------|
| 31131 | PWA Tube T8 | 9W | 800lm ± 10% | 18W |
| 31132 | | 15W | 1200lm ± 10% | 30W |
| 31134 | | 22W | 2000lm ± 10% | 48W |
| 31135 | | 23W | 2200lm ± 10% | 58W |
| 31136 | | 55W | 4800lm ± 10% | 100W |

تقرير اختبار المنتج

Spectral test report for lamp

Product type : T8 LED Tube PC+AL 18W
Product No. :
Manufacturer :

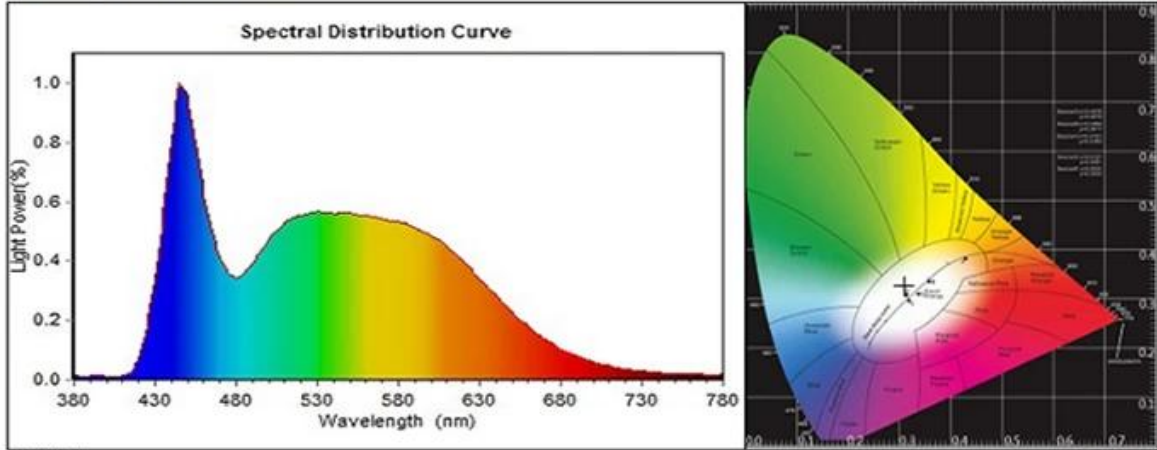
Test date. : 2017-07-25
Test equipment : SPEC3000A Spectrometer
Opertor. :

Test Condition

Temperature : 25.0Deg C
Test range : 380nm-780nm

Humidity : 65%
Peak AD. : 42020 (64.1%)
Integral time. : 32ms

Spectral Parameter



光谱分布

CIE1931

CIE Color Parameter

Chromaticity coordinates: $x=0.3081$ $y=0.3295$ $u=0.1944$ $v=0.3119$ ($duv=0.0058$)

Color temperature: $TC=6756$ K Color difference: $SDCM=4.1$ Main Wavelength: $\lambda_d=483.04$ nm Purity: $Purity=0.364$

Peak wavelength: $\lambda_p=446.6$ nm FWHM: $\Delta\lambda_p=31.0$ nm Color ratio: $R=14.44\%$ $G=80.13\%$ $B=5.43\%$

Color rendering index (Ra): $Ra=85.3$

$R1=83.5$ $R2=88.1$ $R3=91.8$ $R4=86.2$ $R5=84.9$ $R6=84.5$ $R7=89.6$ $R8=73.7$

$R9=15.9$ $R10=72.2$ $R11=86.3$ $R12=68.8$ $R13=85.3$ $R14=95.7$ $R15=78.5$

Optical Parameter

Luminous flux: 1386.959 lm luminous efficiency: 68.66 lm/w Radiant flux: 4.603 W

Electrical Parameter

Voltage: 221.0 V Current: 0.095 A Watte: 20.20 W Power factor: 0.959



عرض المنتج



CE RoHS

مزايا

- 2 أنبوب LED T8 ذو جودة عالية مع إضاءة LED 36 W و 50 W.
- 2 أنبوب LED T8 ذو جودة عالية مع إضاءة LED 36 W و 50 W.
- 2 أنبوب LED T8 ذو جودة عالية مع إضاءة LED 36 W و 50 W.
- 2 أنبوب LED T8 ذو جودة عالية مع إضاءة LED 36 W و 50 W.
- 2 أنبوب LED T8 ذو جودة عالية مع إضاءة LED 36 W و 50 W.
- 2 أنبوب LED T8 ذو جودة عالية مع إضاءة LED 36 W و 50 W.
- 2 أنبوب LED T8 ذو جودة عالية مع إضاءة LED 36 W و 50 W.
- 2 أنبوب LED T8 ذو جودة عالية مع إضاءة LED 36 W و 50 W.
- 2 أنبوب LED T8 ذو جودة عالية مع إضاءة LED 36 W و 50 W.
- 2 أنبوب LED T8 ذو جودة عالية مع إضاءة LED 36 W و 50 W.

الوضعية

ra. عالية على 80 CRI يمكن أن توفر ضوء مثالي لأي مسافات مع T8 4FT أنبوب الإضاءة LED البلاستيك + الألومنيوم INNOLITE أجواءً نابضة بالحياة على مساحة العمل الخاصة بك أو مساحة المعيشة ، كما توفر T8 LED 6000 kelvin يضيء مصباح الأنبوب 3000 أنبوب كلفن اللون الأبيض الناعم الذي يمنحك جوًا هادئًا ومريحًا. إنه مثالي للإضاءة العامة في السوبر ماركت ، المكتب ، قاعة المؤتمرات ، موقف السيارات ، محطة الحافلات ، المستودع ، المتجر ، محطة الوقود ، المتجر ، الفندق ، المدرسة والمنزل ، إلخ.

معلومات السلامة

- 2 يجب إجراء الصيانة من قبل شخص على دراية بالأنبوب فقط.
- 2 يجب إجراء الصيانة من قبل شخص على دراية بالأنبوب فقط.
- 2 يجب إجراء الصيانة من قبل شخص على دراية بالأنبوب فقط.

أبق المصباح بعيدًا عن اللهب أو الأشياء ذات درجة الحرارة العالية²

2 □□□□□□ □□□□□□□□ □□□.

2 خطر الصدمة الكهربائية. LED استبدال فقط مع نفس النوع من أنبوب.

2 □□□□□ □□ □□□□□□ □□ □□□□□□ □□□□□□ □□□□□ □□□ □□ □□□.

ملاحظات الصيانة

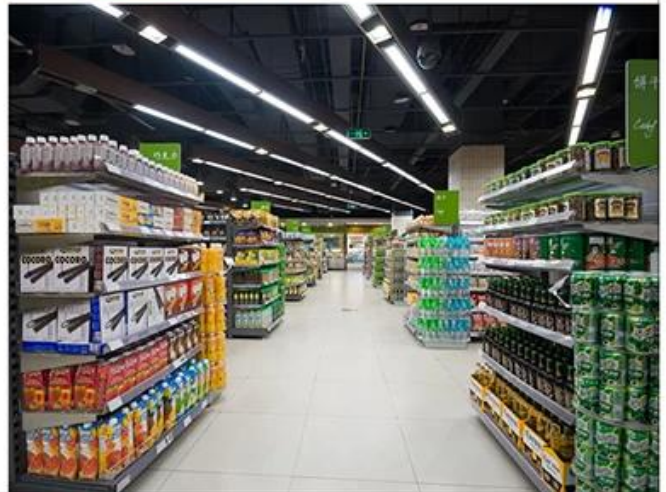
2 □□□□□ □□ □□□ □□□□□ □□□□ □□ □□□□□□ □□□□.

2 □□□□ □□□□ □□□□□ □□□□□□□□□□□□□□□.

2 □□□□□ □□□□□□□□ □□□□ □□□□□□□□ □□□□□□ □□□□ □□□ □□.

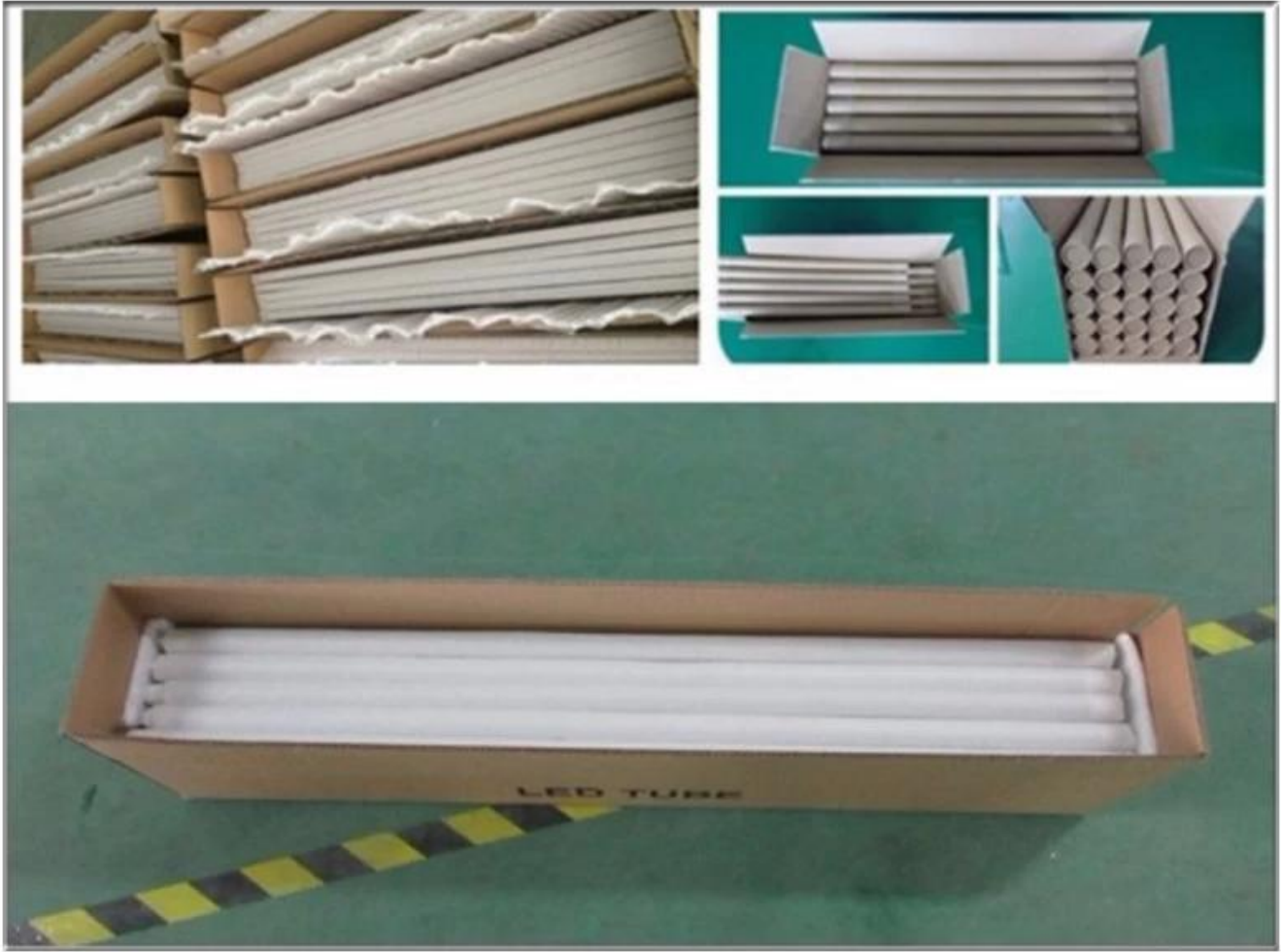
□□□□□ □□□□ □□ □□□□□□□□□ □□ □□□□□□□□□□□.

Application



صفحة

لمبة لكل لون مربع ، ثم 50 قطع معبأة في كرتونة تصدير القياسية واحدة. (1 قطعة / لون مربع ، led قطعة 1 (50 قطع / الكرتون



سياسة العائدات

الاستخدام اليومي لمدة 4 ساعات لهذا البند نحن نقدم ضمان مجاني لمدة عامين على أساس متوسط.

الضمان يشمل:

(1) ضمان لمدة عامين.

(2) ضمان لمدة عامين مع استبدال مجاني للأنبوب المعطوب.

(3) ضمان لمدة عامين مع استبدال مجاني للأنبوب المعطوب.

(4) ضمان لمدة عامين مع استبدال مجاني للأنبوب المعطوب.

التعليمات

Q1. ما هي الخطوات التي يجب اتباعها عند تركيب الأنابيب؟

a1: يجب التأكد من أن الأنابيب مثبتة بشكل صحيح في المقابس الكهربائية وأن التوصيلات سليمة.

Q2. How to install the tubes?

a2: يجب التأكد من أن الأنابيب مثبتة بشكل صحيح في المقابس الكهربائية وأن التوصيلات سليمة.

Q3. How to use the tubes?

a3: يجب تشغيل الأنابيب في بيئة جيدة التهوية وتجنب التعرض للرطوبة العالية.

Q4. How to dispose of the tubes?

Logistics

Sample order ship by DHL, UPS, FedEx, TNT, EMS etc.
 For mass order delivery, can be optional with terms of Exwork, FOB, CNF, CIF by air or by sea based on the buyer's forwarder or ours



Certifications



Exhibition & Fair



Factory Show

