

وصف المنتج

G180 عندما كبيرة ليست كبيرة بما فيه الكفاية، إنوليت **الصين عملاق، ليد خيوط ضوء لمبة صاحب مصنع** توفر مع جعل بيان ملحوظ مع حجم زكسل. وتستخدم هذه العناصر لافتة للنظر ضخمة في مساحة مفتوحة على مصراعها مثل العلوية والمطاعم والحانات لخلق جو العصرية والرجعية.

مع هذا التصميم العالمي الكلاسيكي الضخم، هذا المصباح هو بديل مثالي للمصباح العالمي المتوهج مع فوائد تقنية ليد طويلة الأمد لأكثر من 10 سنوات (4 ساعات في اليوم) وتوفير 85% على تكلفة الطاقة. تركيب سهل كما نفس غطاء E26 E27 B22 قاعدة.

بدون الرصاص أو الزئبق و لا الأشعة فوق البنفسجية، هذا المصباح العملاق هو أيضا منتج صديق للبيئة. وفي الوقت نفسه فإنه يمكن أيضا أن عكس الضوء لمساعدتك على التمتع ضوء أكثر إشراقا أو أكثر فائدة تحب.

مواصفات المنتج

نموذج رقم:	39041
قوة	4W
لون الزجاج	واضح أو العنبر أو الدخان
تدفق مضيئة	320lm ± 10%
ليد الشعيرة المواصفات	4 × 67
مساهمة الجهد	220-240VAC أو 130-100VAC
مواد	زجاج
(لون تيمب (كت	1800K - 3000K
فئة كفاءة الطاقة	A +
زاوية الشعاع	360 °
مؤشر تجسيد اللون	را > 80
عامل القوى	> 0.5
وقت البدء	S؛ 0.5t & العلامة
دورة التبديل	≥12,500
أوقات الحياة	تصل إلى 25,000 ساعة
مصباح قاعدة	E26 E27 B22 E39 E40
الأبعاد	و mmضياء. = 180
	L = 240MM

شهادات المنتج

CE RoHS ErP SAA FC

منتجات ذات صلة

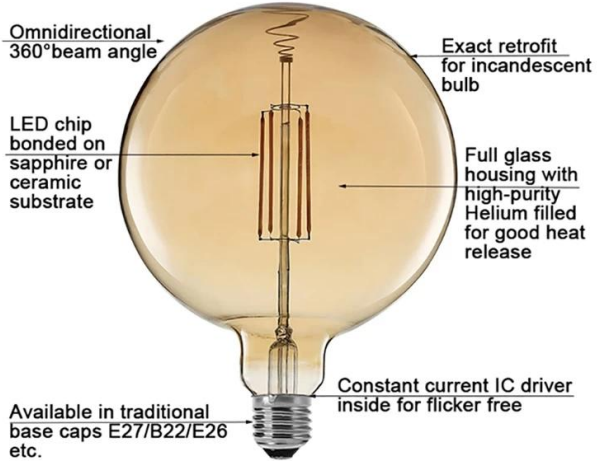
نموذج رقم:	لمبة نوع	ليد الشعيرة المواصفات.	لون الزجاج	(تدفق مضيء (لم	(W) القوة الكهربائية
39031	G160	4 × 67	واضح / العنبر / الدخان	320 10 ± لم %	4W
39032	G160	6 × 67	واضح / العنبر / الدخان	450 10 ± لم %	6W

39033	G160	8 × 67	واضح / العنبر / الدخان	لم ± 10 560	8W
39042	G180	6 × 67	واضح / العنبر / الدخان	لم ± 10 450	6W
39043	G180	8 × 67	واضح / العنبر / الدخان	لم ± 10 560	8W



عرض المنتج

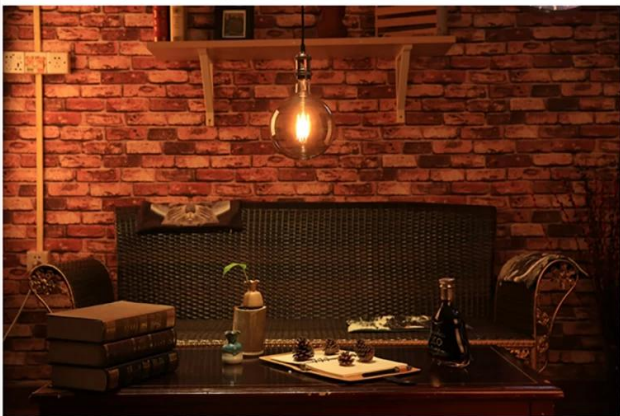
Giant LED Filament Bulb



Features & Advantages



Dimmable	Exact Retrofit
No flicker	Hg
CRI > 80	On/Off \geq 12500



مزايا

- ² درجة زاوية شعاع يسلم توزيع الضوء حتى دون خلق الطلال 360
- ² لمبة المتوهجة W60 أي ما يعادل W60 ما يصل إلى 85% توفير الطاقة مع جديد خيوط ليد التكنولوجيا: 8
- ² حجم التحديثية والتصميم الكلاسيكي خمر لالمظهر المتوهجة التقليدية ويشعر
- ² لا وميض لحماية العين البشرية
- ² ارتفاع كري & غ؛ 80 يضمن ضوء أكثر حيوية وطبيعية
- ² صديقة للبيئة: لا الرصاص أو الزئبق ولا الأشعة فوق البنفسجية أو الأشعة تحت الحمراء الإشعاع
- ² حياة طويلة تستمر لمدة تصل إلى 10 سنوات (4 ساعات استخدام يوميا)
- ² عكس الضوء بسلاسة من 10%-100%
- الاستخدام اليومي من 4 ساعات² سنتين الضمان المحدود على أساس متوسط
- ² مع شهادة سي لعد إمك بنفايات إرب سا الشعبية

الوضعية

يمكن أن يقدم العصرية والرجعية الضوء المحيط G180 4W (لمبة خيوط ليد العملاقة) (عملاق ليد خيوط ضوء لمبات المزود الصين) في المطبخ، غرفة المعيشة، غرفة نوم، بار، النادي، حانة، مقهى، فندق، مطعم، حانة صغيرة، صالة العرض، الخ. انها مثالية لتركيب الزخرفية، التطبيقات المحلية، الخ.

التشغيل والصيانة

- ² نطاق درجة الحرارة المحيطة -20 درجة مئوية إلى 40 درجة مئوية.
- ² تخزين واستخدام لمبة / مصباح بنفس الطريقة التقليدية لمبة / مصباح.
- ² تحقق من التجهيزات الخاصة بك بشكل صحيح السلكية ولا تقدم الجهد ارتفاع لمبة / مصباح تسبب ارتفاع درجة الحرارة / الفشل.
- ² يجب إبقاء المصباح / المصباح خال من التلوث.
- ² حالة جيدة من الاتصالات حامل مصباح مهم لضمان التشغيل السليم لمبة / مصباح.
- ² إيقاف إمدادات التيار الكهربائي قبل تثبيت أو إزالة لمبة / مصباح.
- ² ضمان لمبة / مصباح بارد قبل إزالة.

تحذير: التوقف عن استخدام إذا تضررت.

Application





صفحة

قطعة الصمام لمبة لكل لون مربع، ثم 20 قطع معبأة في واحد تصدير الكرتون القياسية. (1 قطعة / مربع اللون، 20 قطع / 1 الكرتون)



سياسة العائدات

الاستخدام اليومي من 4 نحن (عملاق ليد خيوط ضوء لمبات للبيع الصين) توفر مجاناً سنتين الضمان المحدود على أساس متوسط ساعات لهذا البند.
يجب أن تكون العائدات المطلوبة:
الخطوة (1) الاتصال بنا مع هذا الموقع الإلكتروني.
الخطوة (2) تقديم أكبر قدر ممكن من التفاصيل حول المشكلة التي تواجهها.
الخطوة (3) إذن للعودة البند سيصدر.
الخطوة (4) العودة البند لاستبدال أو استرداد المتفقد عليها.



التعليمات

Q1.Are

a1:

Q2.How

a2:

Q3.How

a3: Q4.How

a4:

Q5.May

a5: !

Q6.Can

a6:

Q7.How

a7:

Q8.

a8: $t / t_1 / c$

Logistics

Sample order ship by DHL, UPS, FedEx, TNT, EMS etc
 For mass order delivery, can be optional with terms of Exwork, FOB, CNF, CIF by air or by sea based on the buyer's forwarder or ours



Certifications



Exhibition & Fair



Factory Show

