

وصف المنتج:

فقط ومناسبة لعمق mm عاكسة للإضاءة قابلة للتخفيف هي نحيفة جداً عند 25 LED إضاءة مربعة 18W INNOLITE التجويف النحيف. على الرغم من أنها رقيقة جداً ، لكنها لا تزال مشرقة بما فيه الكفاية حيث أنها تستخدم لمعة عالية التقليدية ، فإن هذه الألواح النازلة هي صديقة للبيئة بدون إشعاع الأشعة CFL على عكس مصابيح LED. من رقائق تحت الحمراء أو الأشعة فوق البنفسجية وخالية من الزئبق.

downlights و troffer التقليدية ، و louver في الوقت نفسه بدون وميض ومباشرة ، إنه بديل مثالي لجميع مصابيح في المكتب ، وقاعة المؤتمرات ، والمدرسة ، وصالة الألعاب الرياضية ، إلخ.

مواصفات المنتج:

نموذج رقم:	31247
قوة	18 ث
الانتحاء	الأبيض أو الساتان النيكل
تدفق مضيئة	1200 lm ± 10%
خيار التركيب	راحة
مساهمة الجهد	175-265VAC أو 265-85VAC
عامل القوى	0.50 GT و
درجة اللون (CCT)	2700K - 6500K
تسمية كفاءة الطاقة	A +
شعاع زاوية	120 درجة
مؤقت. من العملية	درجة مئوية +40 ~ -20
وقت البدء	0.5 S ؛ العلامة
تبدل دورة	≥12,500
أوقات الحياة	ما يصل إلى 25000 ساعة
حجم انقطاع	210 × 210 ملم
الأبعاد	225 × 225 ملم

شهادات المنتج:

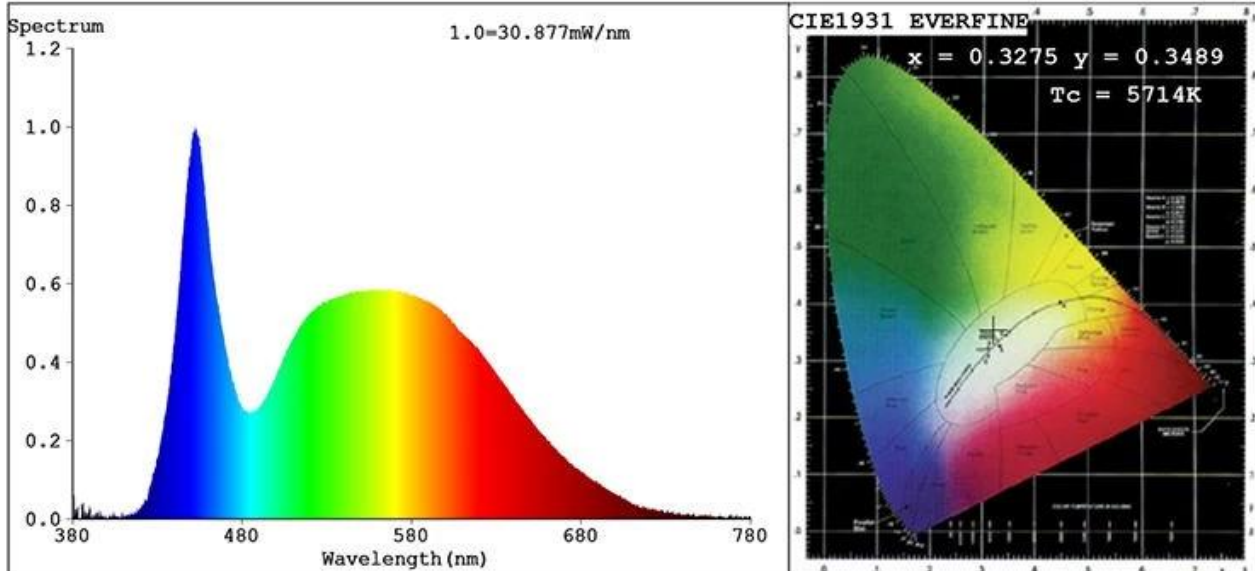
CE RoHS ErP SAA  FC

منتجات ذات صلة

نموذج رقم:	القوة الكهربائية	تدفق مضيئة	حجم انقطاع	الأبعاد
31241	3W	200 lm ± 10%	75x75mm	85x85mm
31242	4W	280 lm ± 10%	95x95mm	105x105mm
31243	6W	400 lm ± 10%	105x105mm	120x120mm
31244	9W	600 lm ± 10%	130x130mm	145x145mm
31245	12W	800 lm ± 10%	155x155mm	170x170mm
31246	15W	1000 lm ± 10%	185x185mm	200x200mm
31248	20W	1300 lm ± 10%	225x225mm	240x240mm
31249	24W	1600 lm ± 10%	285x285mm	300x300mm

تقرير اختبار المنتج

Spectrum Test Report



Color Parameters:

Chromaticity Coordinate: $x=0.3275$ $y=0.3489$ $u'=0.2005$ $v'=0.4807$

$T_c=5714K$ Dominant WL:Ld =530.1nm Purity=3.3%

Red Ratio:R=15.2% Peak WL:Lp=452.4nm HWL:Lhd=26.6nm

Render Index:Ra=82.1

R1 =79 R2 =87 R3 =92 R4 =81 R5 =80 R6 =82 R7 =88

R8 =68 R9 =5 R10=68 R11=79 R12=57 R13=81 R14=96 R15=74

Photo Parameters:

Flux = 1291 lm Eff. : 68.67 lm/W Fe = 4.019 W

Electrical parameters:

V = 230.0 V I = 0.08500 A P = 18.80 W PF = 0.9630

LEVEL:OUT WHITE:OUT

Status: Integral T = 468 ms Ip = 52922 (81%)

عرض المنتج

Slim Square Recessed LED Panel downlights



EFFICIENT HEAT DISSIPATION

ACRYLIC PANEL



SPRING BUCKLE

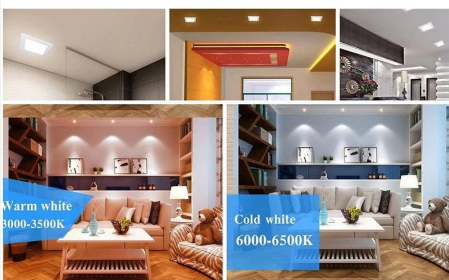


HI-QUALITY DRIVE



Features & Advantages

	<p>Dimmable</p>	<p>No flicker</p>
	<p>Hg</p>	<p>CRI>80</p>
	<p>F</p>	
	<p>IP 20</p>	



مزايا:

120 مع زاوية شعاع أوسع من 120 درجة
بنية هيكل سبائك الألومنيوم قوية وليس مشوهة بسهولة andThin
□Dimmable
□ سهلة وسريعة التركيب لتوفير تكاليف العمالة
□ ضوء دون وميض لحماية العين البشرية Soft
يضمن ضوء أكثر حيوية وطبيعية 80 GT. و CRI □ عالية
`صديقة للبيئة: لا الرصاص أو الزئبق ولا الأشعة فوق البنفسجية أو الأشعة تحت الحمراء
(□تستمر فترة البقاء على قيد الحياة لمدة تصل إلى 10 سنوات (4 ساعات في اليوم
الاستخدام اليومي من 4 ساعات سنتان ضمان محدود على أساس متوسط limited
إلخ ، CE LVD EMC RoHS مع شهادة certification

الوضعية

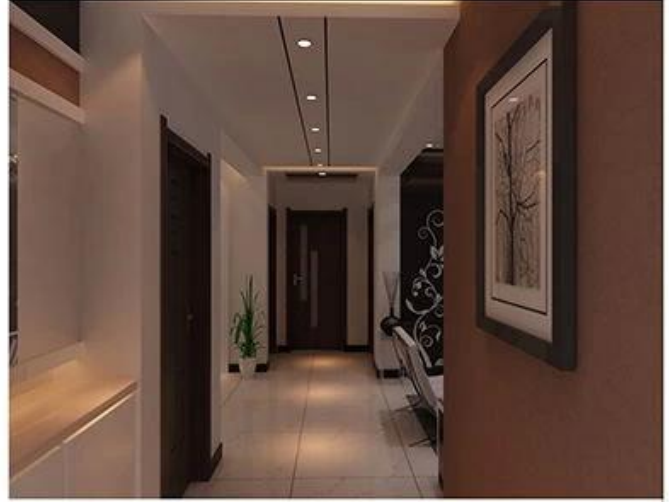
النازل المرّج يمكن أن يعطي ضوءًا موحدًا ومريحًا مع تصميم LED إن مصباح السقف النازل INNOLITE 18W
الإضاءة التجارية كما في قاعة المؤتمرات ومحلات البيع بالتجزئة shch نحيف مربع. ويستخدم على نطاق واسع في
والمكاتب والفنادق والمحلات التجارية والمستشفيات والمدارس والمطاعم ، إلخ. وفي الوقت نفسه ، فإنه يمكن أن
تستخدم أيضا في الإضاءة المنزلية مثل في غرفة المعيشة ، غرفة الطعام ، إلخ .

التشغيل والصيانة

`درجة حرارة تتراوح بين -20 درجة مئوية إلى 40 درجة مئوية.
□تخزين واستخدام المصباح / المصباح بنفس طريقة استخدام المصباح / المصباح التقليدي
تحقق من أن تجهيزاتك موصلة بشكل صحيح ولا تقدم ثباتًا في الجهد الكهربائي إلى المصباح / المصباح مما يؤدي are
إلى ارتفاع درجة الحرارة أو الفشل .
يجب أن يظل البكر / المصباح خاليًا من التلوث should
من المهم أن تكون الأطراف المعنية في حامل المصباح مهمة لضمان التشغيل السليم للمصباح / المصباح . is
□. قم بالتبديل إلى مصدر التيار الكهربائي قبل تركيب أو إزالة المصباح / المصباح
□لمبة / مصباح بارد قبل إزالة Enure

.تحذير: التوقف عن الاستخدام في حالة تلفها

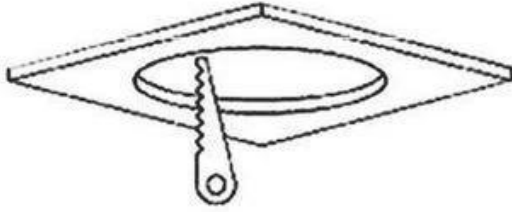
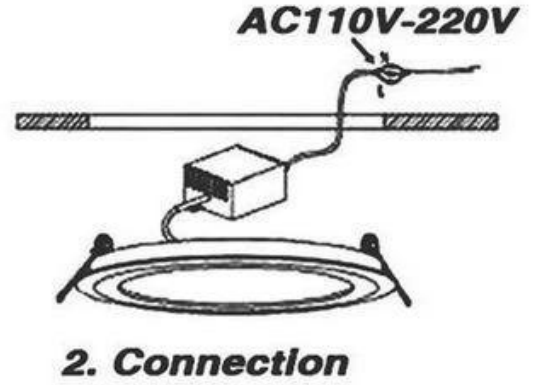
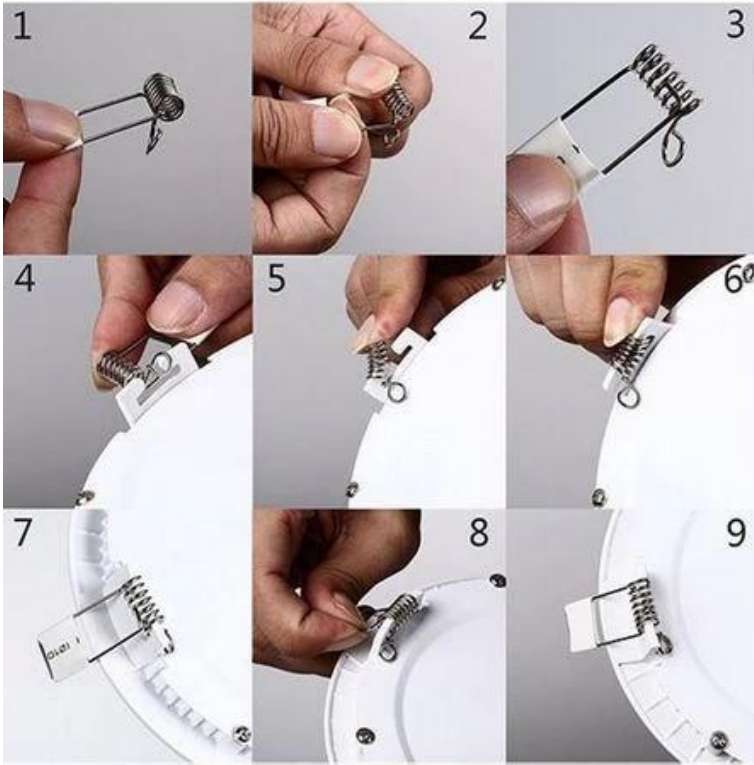
Application



صفحة:

لمبة لكل لون مربع ، ثم معبأة 20 قطع في كرتونة تصدير القياسية واحدة. (1 قطعة / لون مربع ، 20 led 1 قطعة (قطع / الكرتون

Installation instructions



1. Trepanning



4. Done

سياسة العائدات:

الاستخدام اليومي لمدة 4 ساعات لهذا البند. نحن نقدم ضمان مجاني لمدة عامين على أساس متوسط ينبغي أن يطلب المرتجعات:
الخطوة (1) اتصل بنا مع هذا الموقع الإلكتروني.
الخطوة (2) تقديم أكبر قدر ممكن من التفاصيل حول المشكلة التي تواجهها.
الخطوة (3) سيصدر تصريح للعودة البند.
الخطوة (4) إعادة العنصر لاستبدال أو استرداد المتفق عليها.

التعليمات:

Q1. هل أنت منتج؟

نعم ، نحن شركة تصنيع ذوي الخبرة مع قوالب وخطوط الإنتاج الخاصة بنا :a1.

Q2.How حول جودة المنتجات؟

لدينا فنيين وفريق مراقبة الجودة اختبار المنتجات واحدا تلو الآخر باستخدام خط الشبخوخة ، الأجهزة والأدوات :a2
المهنية لضمان الجودة لجميع المنتجات.

Q3.How عن السعر؟

.نحن شركة تصنيع ودائما نقدم لعملائنا أسعار أكثر تنافسية :a3

Q4.How لوضع النظام؟

الاتصال بالخدمة عبر الإنترنت ، أو إرسال بريد إلكتروني لنا مباشرة ، سوف نقوم بالرد عليك مع سعر المنتج ، :A4
المواصفات ، التعبئة إلخ. شكرا لكم.

س 5. يمكنني شراء عينات منك؟

.ج 5: نعم! أنت موضع ترحيب لوضع النظام عينة لاختبار لدينا عالية الجودة والخدمة ، عينات مختلطة مقبولة

Q6.Can أقوم بزيارة المصنع الخاص بك؟

.نعم ، مرحبا بكم في زيارة المصنع في وقت مناسب :a6

Q7.How أو تصنيع؟ OEM يمكنني أن أجعل أوامر

تصنيع مختلف. يرجى الاتصال بنا عبر الإنترنت أو إرسال بريد / OEM لدينا معالجة الطباعة المختلفة لأوامر :a7
إلكتروني لنا مباشرة.

Q8. كيف يمكنني دفع ثمن طلبي؟

.في الافق ستكون متاحة لبنك مؤهل وموك المطلوبة لكل أمر T / T ، L / C يمكنك الدفع عن طريق :a8

الخدمات اللوجستية:

عينه السفينة من قبل شركة دي إتش إل ، يو بي إس ، فيديكس ، تي ان تي ، نظم الإدارة البيئية وما إلى ذلك
عن طريق الجو أو عن CIF ، CNF ، FOB ، Exwork بالنسبة للتسليم الشامل ، يمكن أن تكون اختيارية مع شروط
طريق البحر على أساس وكيل المشتري أو وكيلنا



الشهادات

Factory Show



Automatic SMT



Welding Line



Automatic Bulb Sealing Line



Driver Production Line



Assembly Line



Automatic Base Mounting Line



Automatic Aging Line



Life Time Testing



R&D Department



Office



Show Room



Factory Building

معروض & أمبير ؛ معروض

Exhibition & Fair

